

FFH-Managementplanung

2. regionale Arbeitsgruppe

(2. rAG)

- **FFH-Gebiet DE 3151-301 Oderwiesen Neurüdnitz**
- **FFH-Gebiet DE 3453-301 Oderinsel Kietz**

04. Juli 2023
Letschin

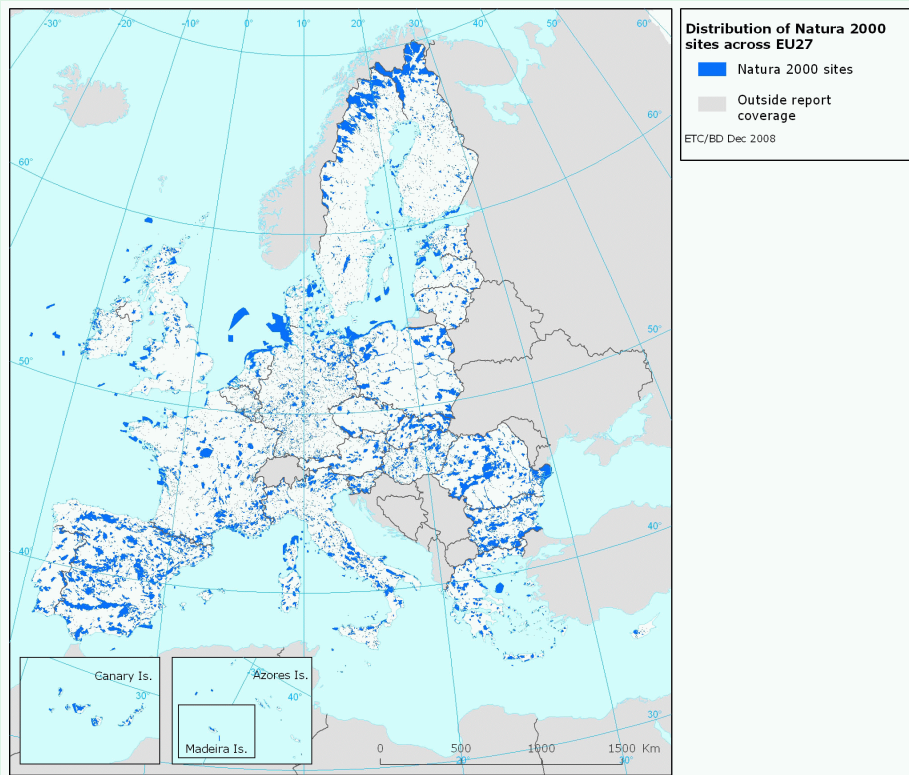
Tagesordnung

1. **Vorstellung der Bearbeitungsgebiete**
2. **FFH-Gebiet Oderwiesen Neurüdnitz** - Ergebnisse der Kartierungen, Erhaltungsgrade, Entwicklungsziele, Ableitung von Maßnahmen
3. **Pause (15 min.)**
4. **FFH-Gebiet Oderinsel Kietz** - Ergebnisse der Kartierungen, Erhaltungsgrade, Entwicklungsziele, Ableitung von Maßnahmen

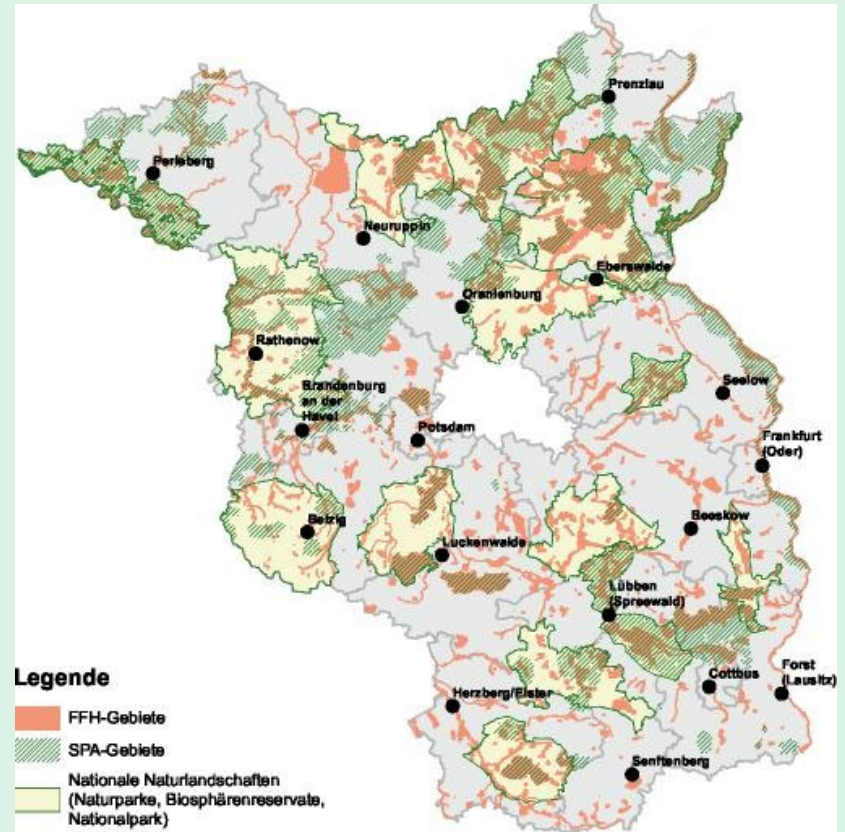
Verabschiedung

FFH-Managementplanung

Die europäischen Schutzgebiete Natura 2000



Quelle: European Topic Centre on Biological Diversity / NaturschutzFonds Brandenburg



FFH-Managementplanung

Gegenstand der FFH-Managementplanung

- **Lebensraumtypen** des Anhang I
- **Tier- und Pflanzenarten** des Anhang II und IV

Anhang der FFHRichtlinie:	Inhalt	Beispiele
Anhang I	Lebensraumtypen für deren Erhaltung besondere Schutzgebiete ausgewiesen werden müssen	<ul style="list-style-type: none"> • Birken-Moorwälder • Magere Flachlandmähwiesen • Trockene kalkreiche Sandrasen ➤ (insgesamt 39 Lebensraumtypen in Brandenburg)
Anhang II	Tier- und Pflanzenarten für deren Erhaltung besondere Schutzgebiete ausgewiesen werden müssen	<ul style="list-style-type: none"> • Rapfen und Steinbeißer (Fischarten) • Sumpfglanzkrout (Orchideenart) • Bechsteinfledermaus • Biber • Rotbauchunke ➤ (Insgesamt 44 Arten in Brandenburg)
Anhang IV	Streng zu schützende Tier- und Pflanzenarten	<ul style="list-style-type: none"> • Schlingnatter • Laubfrosch • Abendsegler



FFH-Managementplanung

Inhalte eines Managementplans

- **Gebietsbeschreibung**, Nutzungs- und Eigentumssituation
- **Darstellung der im Gebiet vorkommenden Lebensraumtypen und Arten;** Bewertung des Erhaltungsgrades
- **aus fachlicher Sicht erforderliche Erhaltungsmaßnahmen**
- **Anlagen**



„Erhaltungsgrad / Erhaltungszustand“ von EU-Lebensräumen und Arten

A - hervorragende Ausprägung

B - gute Ausprägung

C - mittlere bis schlechte Ausprägung

„Verschlechterungsverbot“: *A soll nicht zu B werden, B nicht zu C*

Ziel → für „C-Flächen“ mindestens „B“ zu erreichen

1. Vorstellung des Bearbeitungsgebietes

- Oderwiesen Neurüdnitz (DE 3151-301, Landes-Nr. 387) – LK Märkisch- Oderland
- Oderinsel Kietz (DE 3453-301, Landes-Nr. 547) – LK Märkisch- Oderland



Polen

Oderwiesen Neurüdnitz

Oderinsel Küstrin-Kietz

Berlin

Dahme-Spreewald

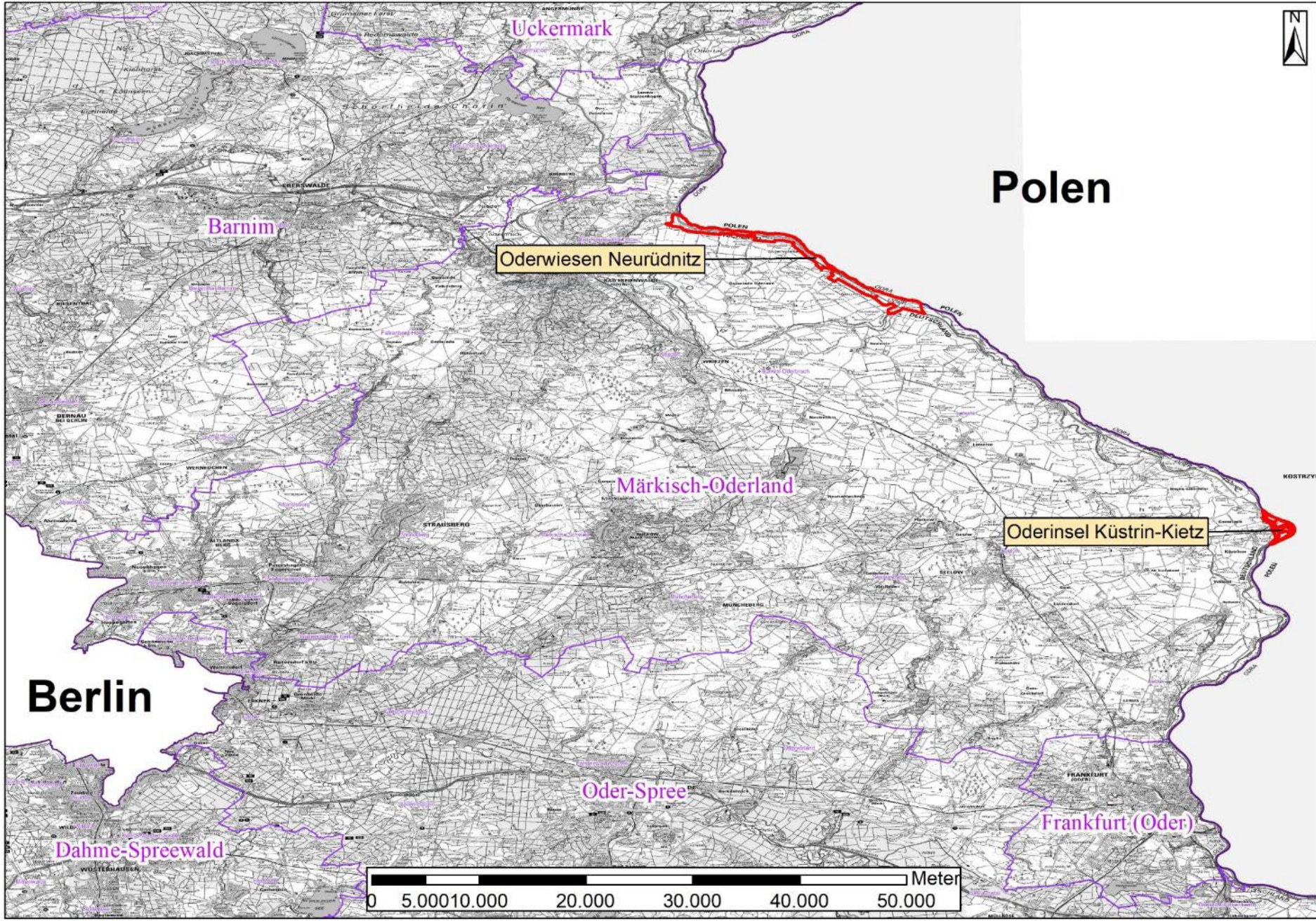
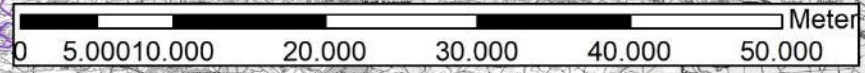
Uckermark

Barnim

Märkisch-Oderland

Oder-Spree

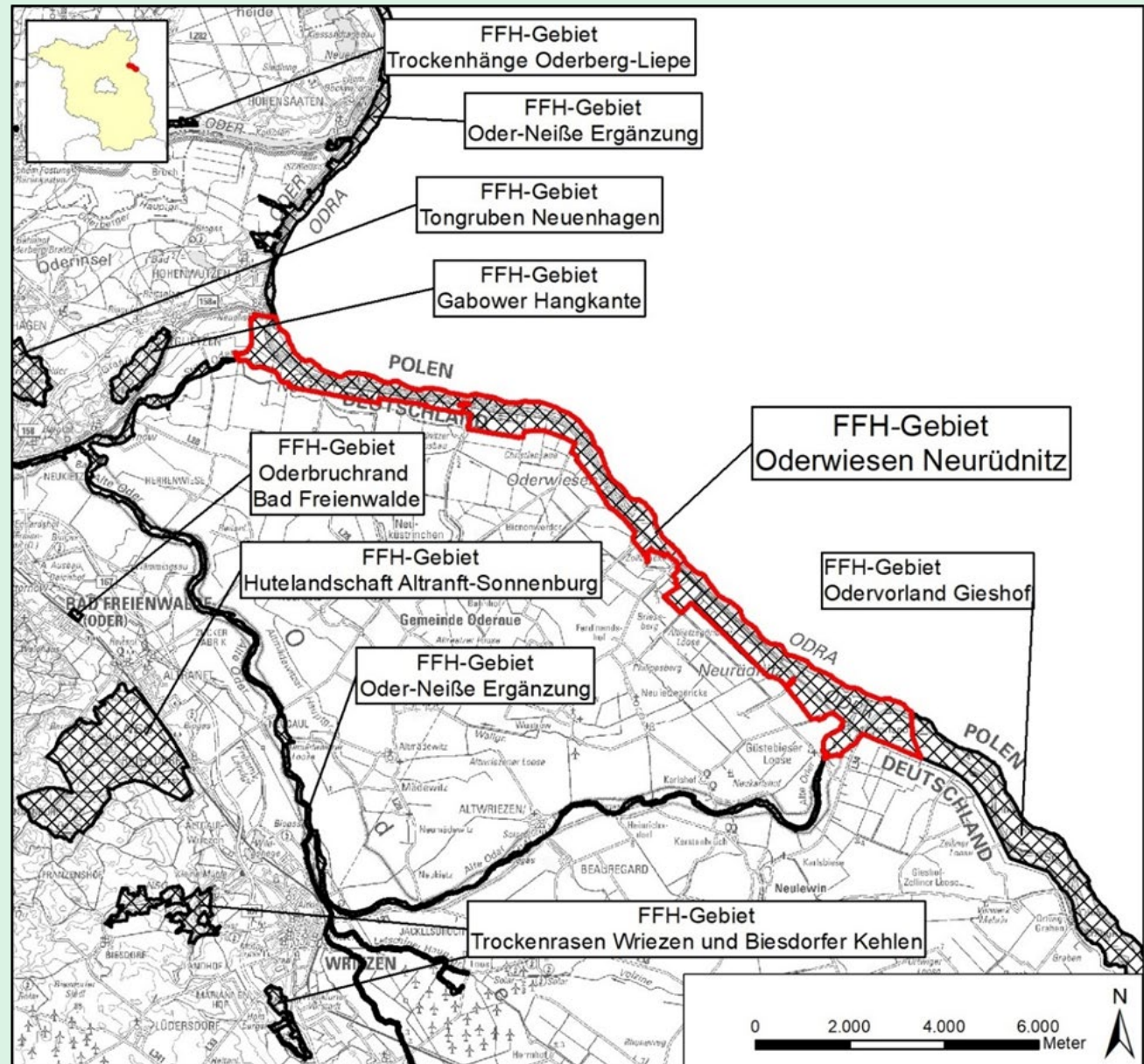
Frankfurt (Oder)



2. FFH-Gebiet Oderwiesen Neurüdnitz (DE 3151-301)

Landesnummer: 387
EU-Nr. DE 3151-301

Flächengröße:
ca. 1.046 ha

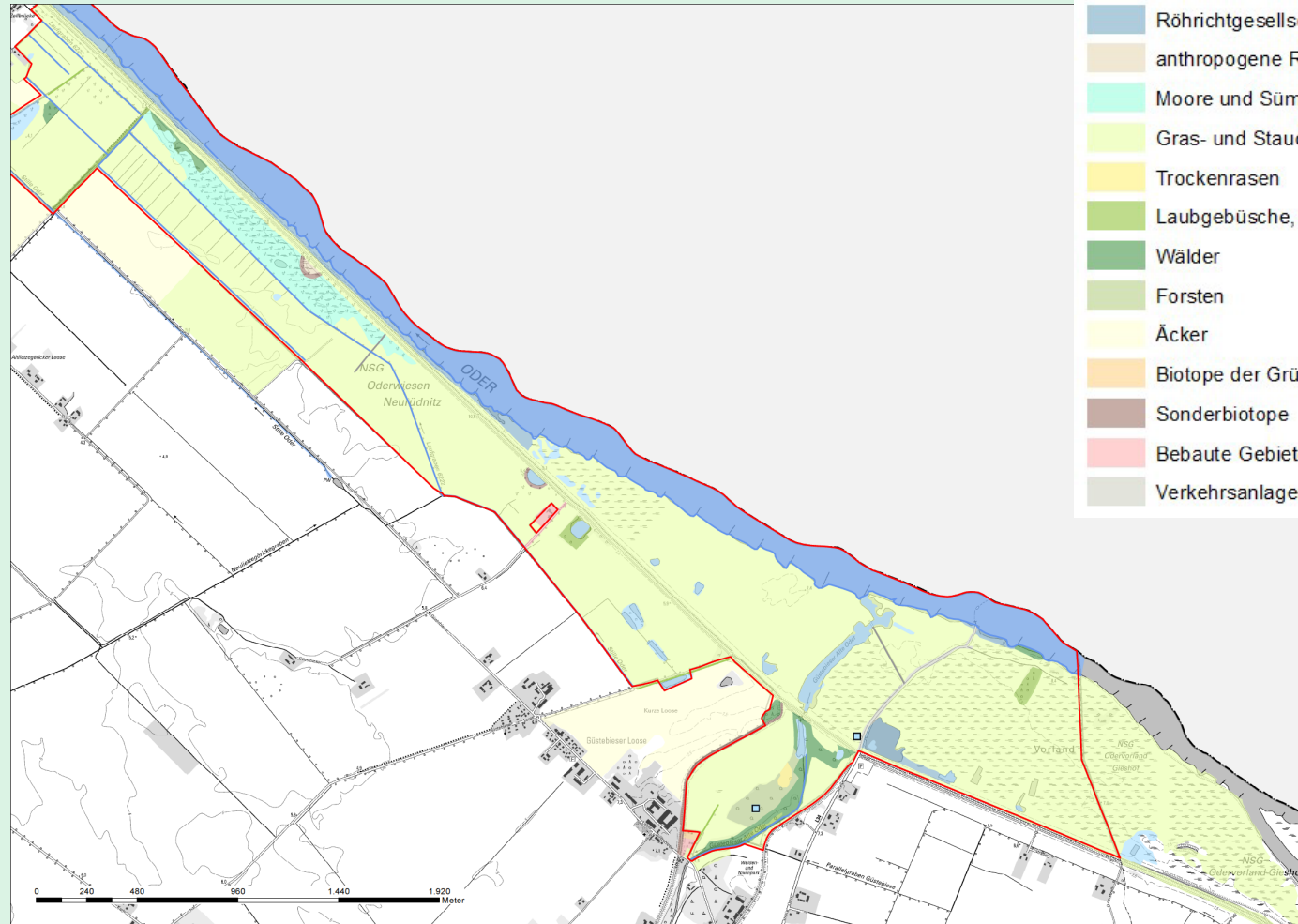


Datengrundlage: Digitale Topografische Karte
1:100.000: LGB © GeoBasis-DE/LGB, dl-de/by-2-0,
2022, www.geobasis-bb.de; Geofachdaten:
Datenlizenz Deutschland - Namensnennung - Version
2.0; <https://www.govdata.de/dl-de/by-2-0>; dl-de-by-
2.0; Landesamt für Umwelt Brandenburg;
<https://metaver.de/trefferanzeige?docuuid=7DE3A549-769C-4F01-A5E6-B3E25D40975E>; LUNG M-V;
<https://metaver.de/trefferanzeige?docuuid=23479589-69BC-4951-BAAE-1D03A7B98737&plugid=ingrid-group:ige-iplug-mv&docid=23479589-69BC-4951-BAAE-1D03A7B98737> FFH-Gebiete

Biotische Ausstattung

Legende

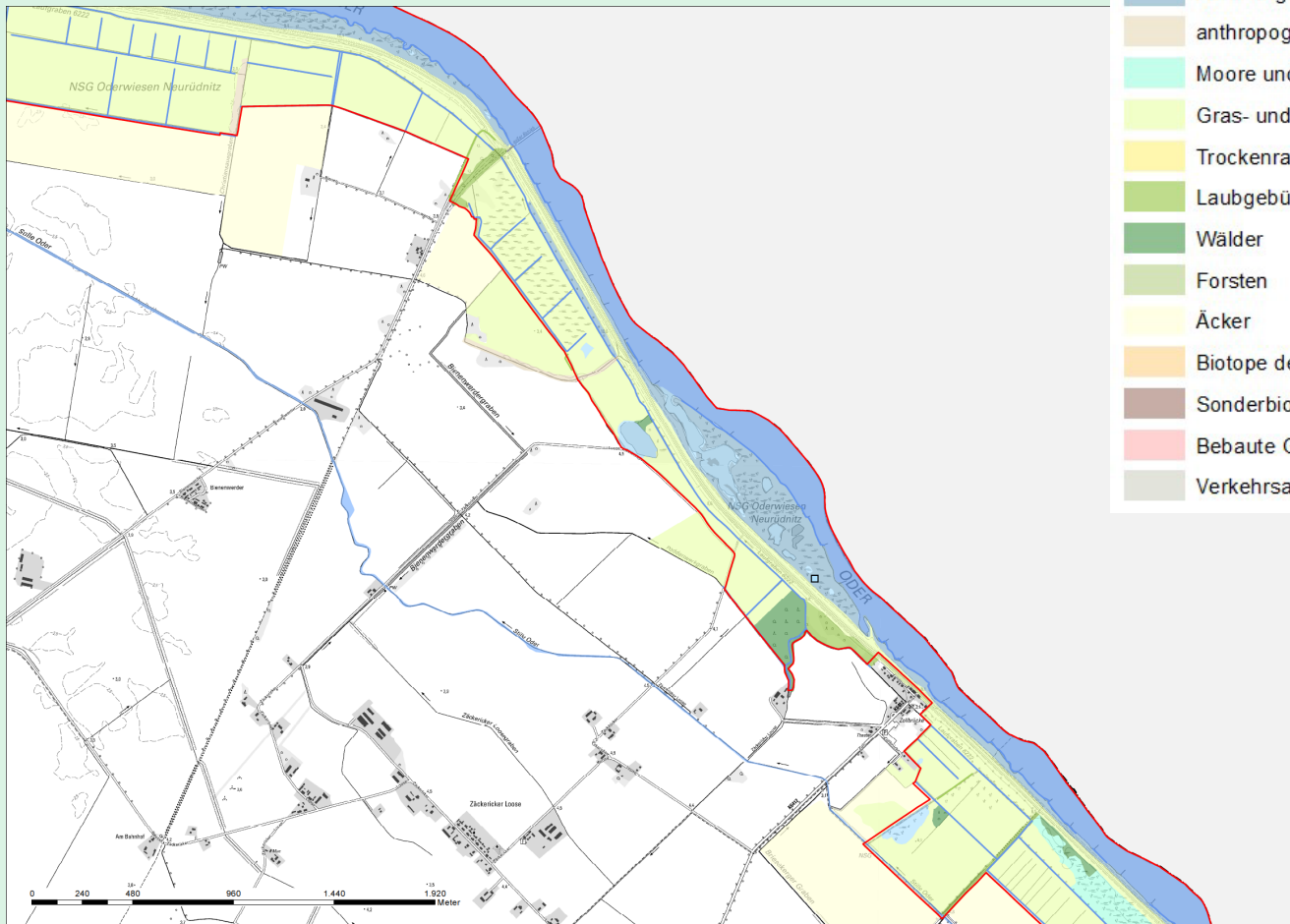
- FFH-Gebiet_387
- Standgewässer (einschließlich Uferbereiche, Röhrichte etc.)
- Trockenrasen
- Fließgewässer
- Gras- und Staudenfluren
- Laubgebüsche, Feldgehölze, Alleen, Baumreihen und Baumgruppen
- Verkehrsanlagen und Sonderflächen
- Fließgewässer
- Standgewässer (einschließlich Uferbereiche, Röhrichte etc.)
- Röhrichtgesellschaften
- anthropogene Rohbodenstandorte und Ruderalfluren
- Moore und Sümpfe
- Gras- und Staudenfluren
- Trockenrasen
- Laubgebüsche, Feldgehölze, Alleen, Baumreihen und Baumgruppen
- Wälder
- Forsten
- Äcker
- Biotope der Grün- und Freiflächen
- Sonderbiotope
- Bebaute Gebiete
- Verkehrsanlagen und Sonderflächen



Biotische Ausstattung

Legende

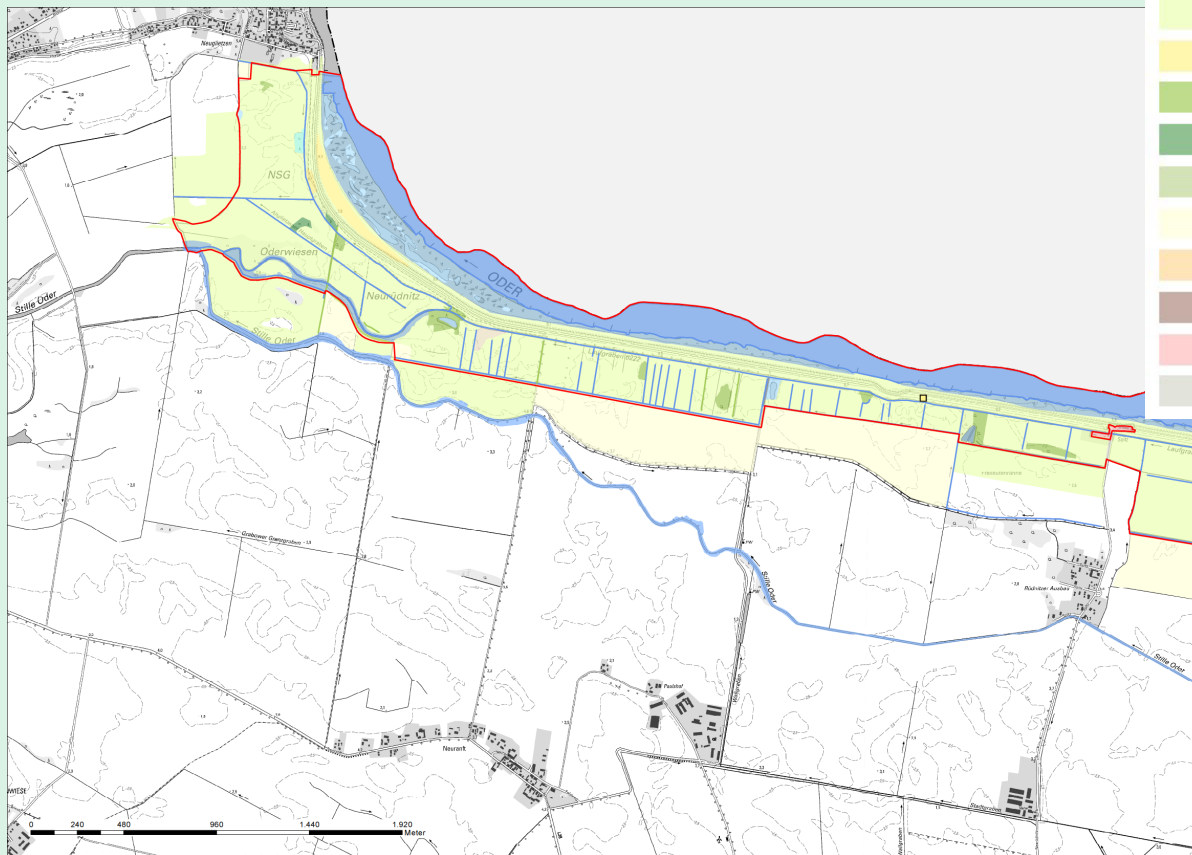
-  FFH-Gebiet_387
-  Standgewässer (einschließlich Uferbereiche, Röhrichte etc.)
-  Trockenrasen
-  Fließgewässer
-  Gras- und Staudenfluren
-  Laubgebüsche, Feldgehölze, Alleen, Baumreihen und Baumgruppen
-  Verkehrsanlagen und Sonderflächen
-  Fließgewässer
-  Standgewässer (einschließlich Uferbereiche, Röhrichte etc.)
-  Röhrichtgesellschaften
-  anthropogene Rohbodenstandorte und Ruderalfluren
-  Moore und Sümpfe
-  Gras- und Staudenfluren
-  Trockenrasen
-  Laubgebüsche, Feldgehölze, Alleen, Baumreihen und Baumgruppen
-  Wälder
-  Forsten
-  Äcker
-  Biotope der Grün- und Freiflächen
-  Sonderbiotope
-  Bebaute Gebiete
-  Verkehrsanlagen und Sonderflächen



Biotische Ausstattung

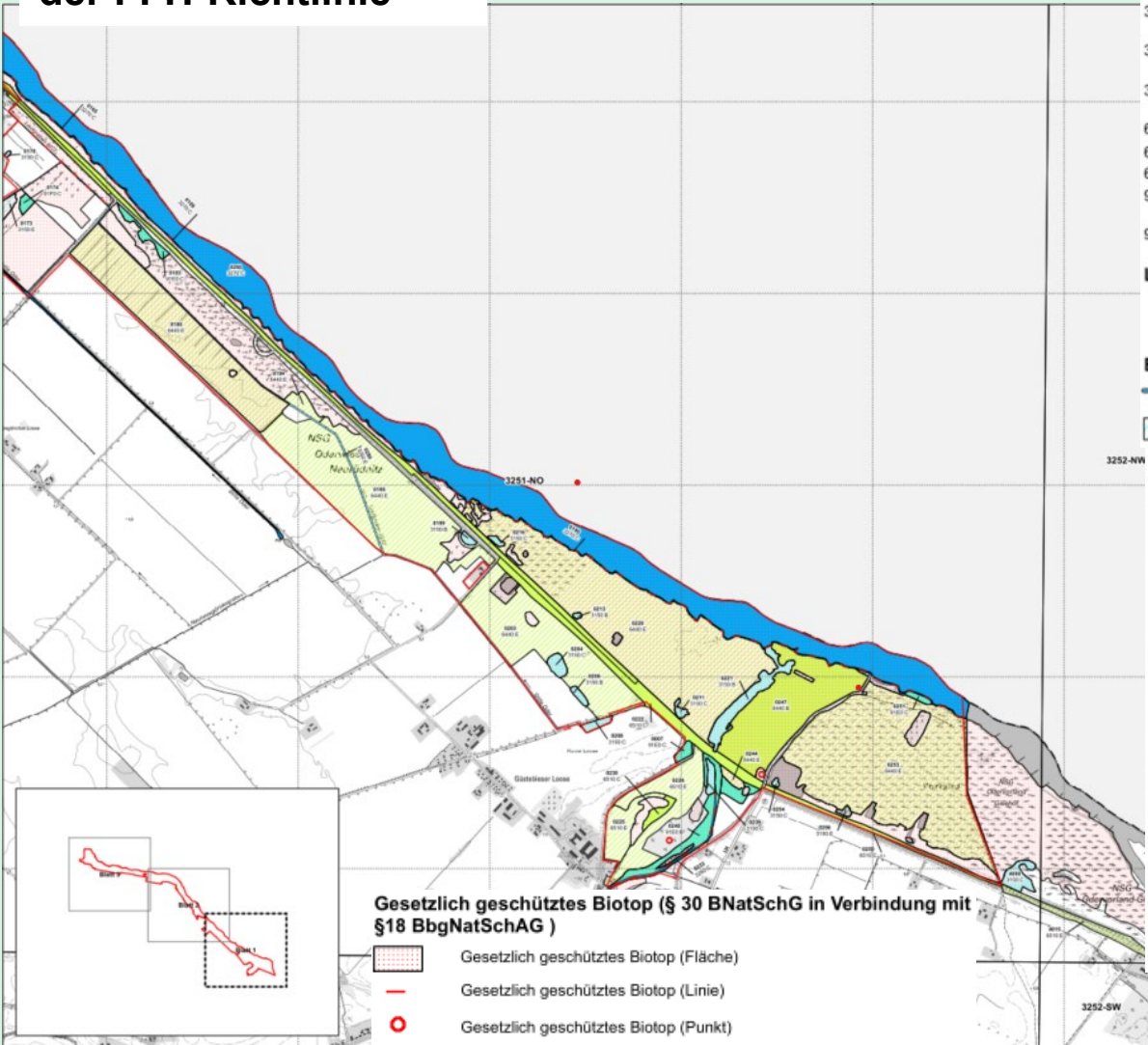
Legende

- FFH-Gebiet_387
- Standgewässer (einschließlich Uferbereiche, Röhrichte etc.)
- Trockenrasen
- Fließgewässer
- Gras- und Staudenfluren
- Laubgebüsche, Feldgehölze, Alleen, Baumreihen und Baumgruppen
- Verkehrsanlagen und Sonderflächen
- Fließgewässer
- Standgewässer (einschließlich Uferbereiche, Röhrichte etc.)
- Röhrichtgesellschaften
- anthropogene Rohbodenstandorte und Ruderalfluren
- Moore und Sümpfe
- Gras- und Staudenfluren
- Trockenrasen
- Laubgebüsche, Feldgehölze, Alleen, Baumreihen und Baumgruppen
- Wälder
- Forsten
- Äcker
- Biotope der Grün- und Freiflächen
- Sonderbiotope
- Bebaute Gebiete
- Verkehrsanlagen und Sonderflächen



Biotische Ausstattung

Lebensraumtypen (LRT) nach Anhang I der FFH-Richtlinie



Legende

FFH-Gebiet_387

0018 Flächen-ID

91E0:B LRT-Code: Erhaltungsgrad/ Entwicklungsfläche/ irreversibel gestörter LRT

Fließgewässer

Auwälder

Standgewässer

Wiesen und Hochstaudenfluren

Lebensraumtypen nach Anhang I der FFH-Richtlinie

- 3150 Natürliche eutrophe Seen mit einer Vegetation des *Magnopotamions* oder *Hydrocharitionis*
- 3260 Flüsse der planaren bis montanen Stufe mit Vegetation des *Ranunculon fluitantis* und des *Callitricho-Batrachion*
- 3270 Flüsse mit Schlammhängen mit Vegetation des *Chenopodion rubri* p.p. und des *Bidention* p.p.
- 6430 Feuchte Hochstaudenfluren der planaren und montanen bis alpinen Stufe
- 6440 Brenndolden-Auenwiesen (*Cnidion dubii*)
- 6510 Magere Flachland-Mähwiesen (*Alopecurus pratensis*, *Sanguisorba officinalis*)
- 91E0* Auen-Wälder mit *Alnus glutinosa* und *Fraxinus excelsior* (*Alno-Padion*, *Alnion incanae*, *Salicion albae*)
- 91F0* Hartholzauewälder mit *Quercus robur*, *Ulmus laevis*, *U. minor*, *Fraxinus excelsior* oder *F. angustifolia* (*Ulmion minoris*)

LRT-Bewertung

- A hervorragender Erhaltungsgrad
- B guter Erhaltungsgrad
- C mittlerer bis schlechter Erhaltungsgrad

Entwicklungsflächen

Fließgewässer (E)

Wiesen und Hochstaudenfluren (E)

Standgewässer (E)

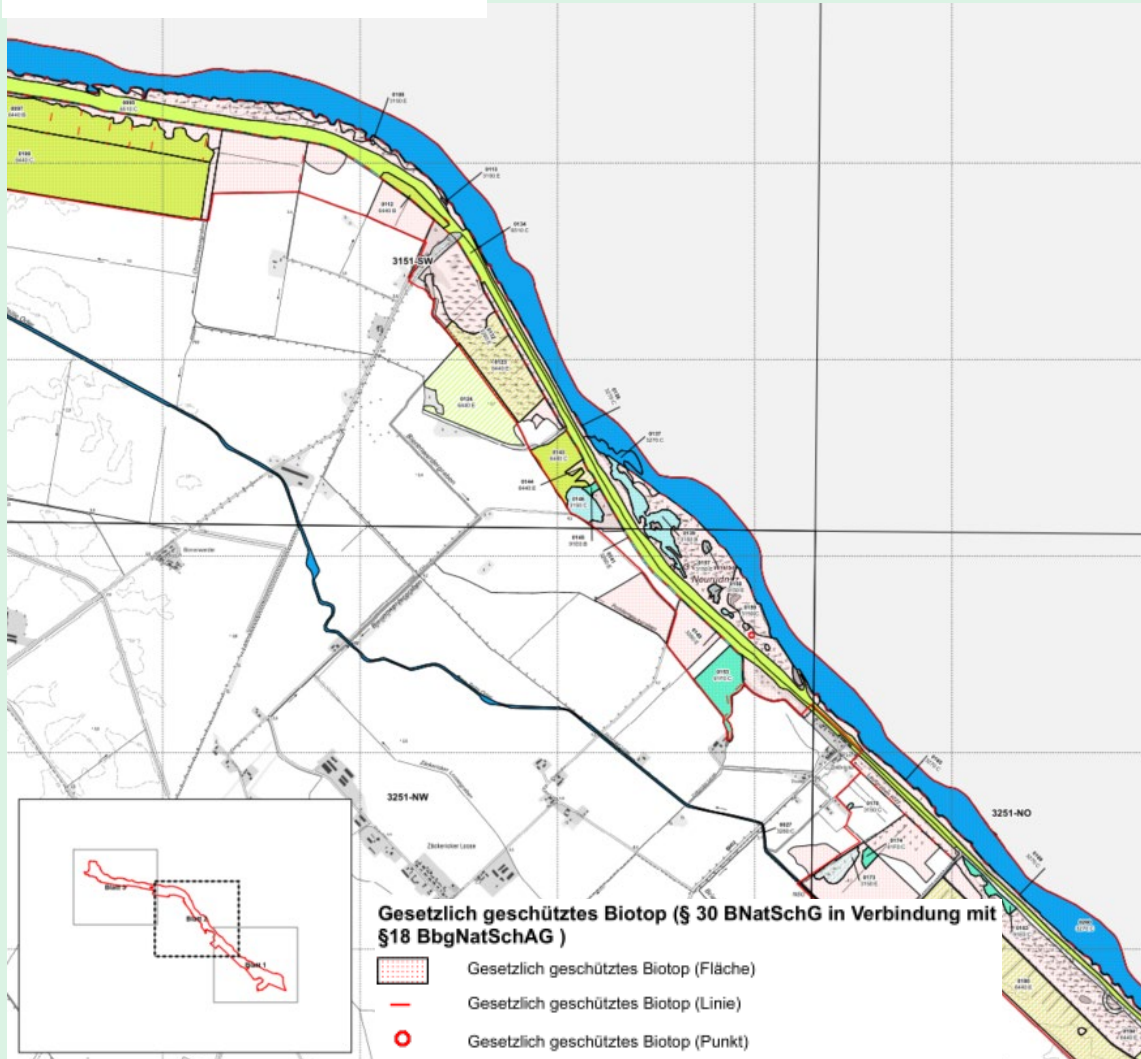
Auwälder (E)

3252-NW Lebensraumtypen als Begleitbiotop

Flächen-ID	LRT-Code	LRT-Bezeichnung	Bewertung
0027	3260	Flüsse der planaren bis montanen Stufe mit Vegetation des <i>Ranunculon fluitantis</i> und des <i>Callitricho-Batrachion</i>	C
0126	6240*	Subpannonische Steppen-Trockenrasen	C
0086	6430	Feuchte Hochstaudenfluren der planaren und montanen bis alpinen Stufe	C
0087	6430		C
0093	6430		C
0094	6430		C
0105	6430		C
0106	6430		C
0107	6430		C
0114	6430		C
0135	6430		C
0138	6430		C
0166	6430	C	
0095	6440	Brenndolden-Auenwiesen (<i>Cnidion dubii</i>)	B
0052	91E0*	Auen-Wälder mit <i>Alnus glutinosa</i> und	C
0117	91E0*	<i>Fraxinus excelsior</i> (<i>Alno-Padion</i> , <i>Alnion incanae</i> , <i>Salicion albae</i>)	E
0242	91E0*	<i>Alnus incanae</i> , <i>Salicion albae</i>)	C
0240	91F0	Hartholzauewälder mit <i>Quercus robur</i> , <i>Ulmus laevis</i> , <i>U. minor</i> , <i>Fraxinus excelsior</i> oder <i>F. angustifolia</i> (<i>Ulmion minoris</i>)	C

Biotische Ausstattung

Lebensraumtypen (LRT) nach Anhang I der FFH-Richtlinie



Legende

- FFH-Gebiet_387
- 0018 Flächen-ID
- 91E0:B LRT-Code: Erhaltungsgrad/ Entwicklungsfläche/ irreversibel gestörter LRT
- Fließgewässer
- Standgewässer
- Wiesen und Hochstaudenfluren
- Auwälder

Lebensraumtypen nach Anhang I der FFH-Richtlinie

- 3150 Natürliche eutrophe Seen mit einer Vegetation des *Magnopotamions* oder *Hydrocharitionis*
- 3260 Flüsse der planaren bis montanen Stufe mit Vegetation des *Ranunculon fluitantis* und des *Callitricho-Batrachion*
- 3270 Flüsse mit Schlammhängen mit Vegetation des *Chenopodion rubri* p.p. und des *Bidention* p.p.
- 6430 Feuchte Hochstaudenfluren der planaren und montanen bis alpinen Stufe
- 6440 Brenndolden-Auenwiesen (*Cnidion dubii*)
- 6510 Magere Flachland-Mähwiesen (*Alopecurus pratensis*, *Sanguisorba officinalis*)
- 91E0* Auen-Wälder mit *Alnus glutinosa* und *Fraxinus excelsior* (*Alno-Padion*, *Alnion incanae*, *Salicion albae*)
- 91F0* Hartholzauewälder mit *Quercus robur*, *Ulmus laevis*, *U. minor*, *Fraxinus excelsior* oder *F. angustifolia* (*Ulmion minoris*)

LRT-Bewertung

- A hervorragender Erhaltungsgrad
- B guter Erhaltungsgrad
- C mittlerer bis schlechter Erhaltungsgrad

Entwicklungsflächen

- Fließgewässer (E)
- Standgewässer (E)
- Wiesen und Hochstaudenfluren (E)
- Auwälder (E)

Lebensraumtypen als Begleitbiotop

Flächen-ID	LRT-Code	LRT-Bezeichnung	Bewertung
0027	3260	Flüsse der planaren bis montanen Stufe mit Vegetation des <i>Ranunculon fluitantis</i> und des <i>Callitricho-Batrachion</i>	C
0126	6240*	Subpannonische Steppen-Trockenrasen	C
0086	6430	Feuchte Hochstaudenfluren der planaren und montanen bis alpinen Stufe	C
0087	6430		C
0093	6430		C
0094	6430		C
0105	6430		C
0106	6430		C
0107	6430		C
0114	6430		C
0135	6430		C
0138	6430		C
0166	6430	C	
0095	6440	Brenndolden-Auenwiesen (<i>Cnidion dubii</i>)	B
0052	91E0*	Auen-Wälder mit <i>Alnus glutinosa</i> und	C
0117	91E0*	<i>Fraxinus excelsior</i> (<i>Alno-Padion</i> ,	E
0242	91E0*	<i>Alnion incanae</i> , <i>Salicion albae</i>)	C
0240	91F0	Hartholzauewälder mit <i>Quercus robur</i> , <i>Ulmus laevis</i> , <i>U. minor</i> , <i>Fraxinus excelsior</i> oder <i>F. angustifolia</i> (<i>Ulmion minoris</i>)	C

Biotische Ausstattung

Lebensraumtypen (LRT) nach Anhang I der FFH-Richtlinie

Legende

FFH-Gebiet_387

0018 Flächen-ID

91E0:B LRT-Code: Erhaltungsgrad/ Entwicklungsfläche/ irreversibel gestörter LRT

Fließgewässer

Auwälder

Standgewässer

Wiesen und Hochstaudenfluren

Lebensraumtypen nach Anhang I der FFH-Richtlinie

- 3150 Natürliche eutrophe Seen mit einer Vegetation des *Magnopotamions* oder *Hydrocharitons*
- 3260 Flüsse der planaren bis montanen Stufe mit Vegetation des *Ranunculon fluitantis* und des *Callitricho-Batrachion*
- 3270 Flüsse mit Schlammhängen mit Vegetation des *Chenopodion rubri* p.p. und des *Bidention* p.p.
- 6430 Feuchte Hochstaudenfluren der planaren und montanen bis alpinen Stufe
- 6440 Brenndolden-Auenwiesen (*Cnidion dubii*)
- 6510 Magere Flachland-Mähwiesen (*Alopecurus pratensis*, *Sanguisorba officinalis*)
- 91E0* Auen-Wälder mit *Alnus glutinosa* und *Fraxinus excelsior* (*Alno-Padion*, *Alnion incanae*, *Salicion albae*)
- 91F0* Hartholzauewälder mit *Quercus robur*, *Ulmus laevis*, *U. minor*, *Fraxinus excelsior* oder *F. angustifolia* (*Ulmion minoris*)

LRT-Bewertung

- A hervorragender Erhaltungsgrad
- B guter Erhaltungsgrad
- C mittlerer bis schlechter Erhaltungsgrad

Entwicklungsflächen

Fließgewässer (E)

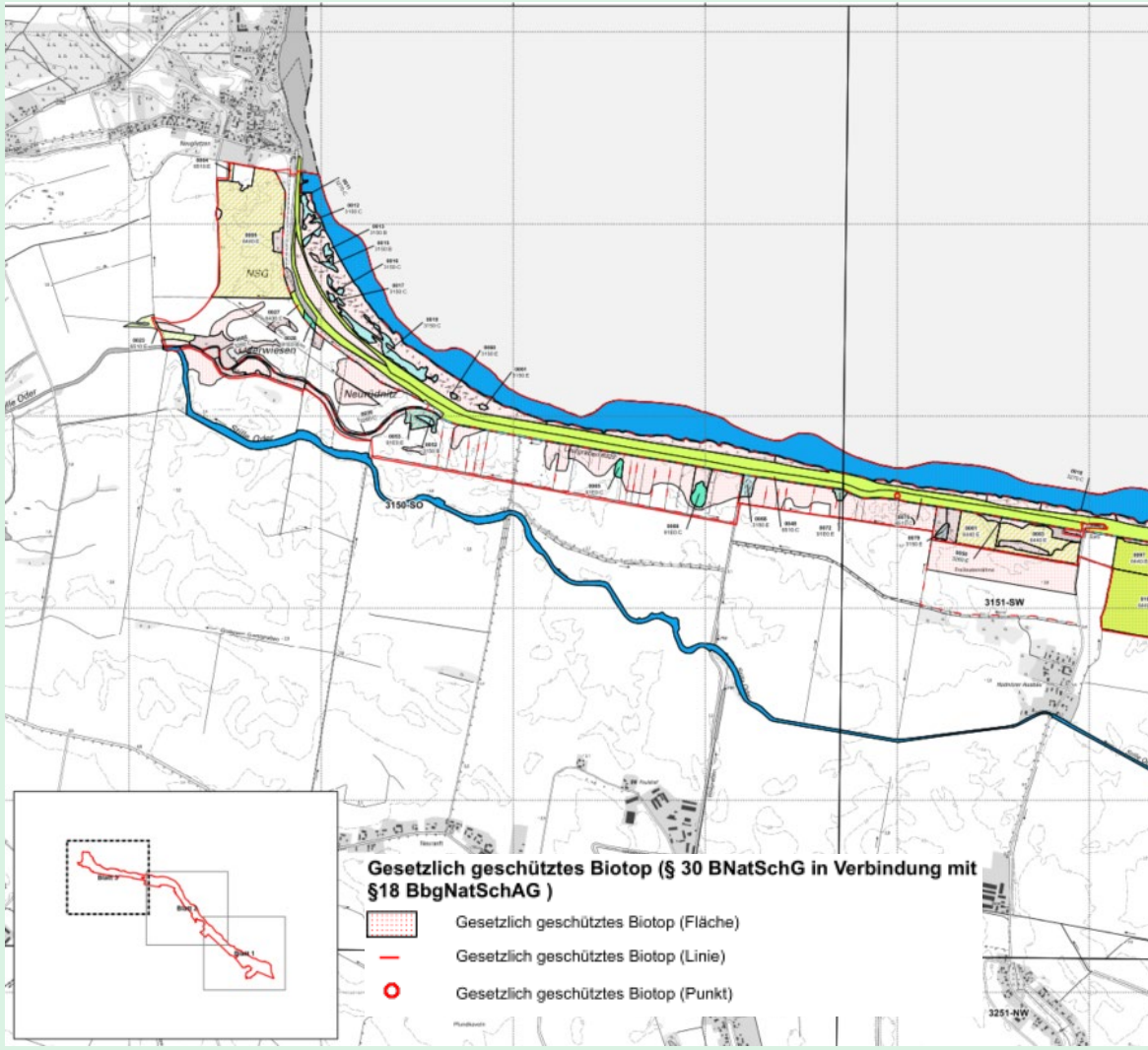
Wiesen und Hochstaudenfluren (E)

Standgewässer (E)

Auwälder (E)

Lebensraumtypen als Begleitbiotop

Flächen-ID	LRT-Code	LRT-Bezeichnung	Bewertung
0027	3260	Flüsse der planaren bis montanen Stufe mit Vegetation des <i>Ranunculon fluitantis</i> und des <i>Callitricho-Batrachion</i>	C
0126	6240*	Subpannonische Steppen-Trockenrasen	C
0086	6430	Feuchte Hochstaudenfluren der planaren und montanen bis alpinen Stufe	C
0087	6430		C
0093	6430		C
0094	6430		C
0105	6430		C
0106	6430		C
0107	6430		C
0114	6430		C
0135	6430		C
0138	6430		C
0166	6430	C	
0095	6440	Brenndolden-Auenwiesen (<i>Cnidion dubii</i>)	B
0052	91E0*	Auen-Wälder mit <i>Alnus glutinosa</i> und <i>Fraxinus excelsior</i> (<i>Alno-Padion</i> ,	C
0117	91E0*	<i>Alnion incanae</i> , <i>Salicion albae</i>)	E
0242	91E0*	Hartholzauewälder mit <i>Quercus robur</i> , <i>Ulmus</i>	C



Gesetzlich geschütztes Biotop (§ 30 BNatSchG in Verbindung mit §18 BbgNatSchAG)

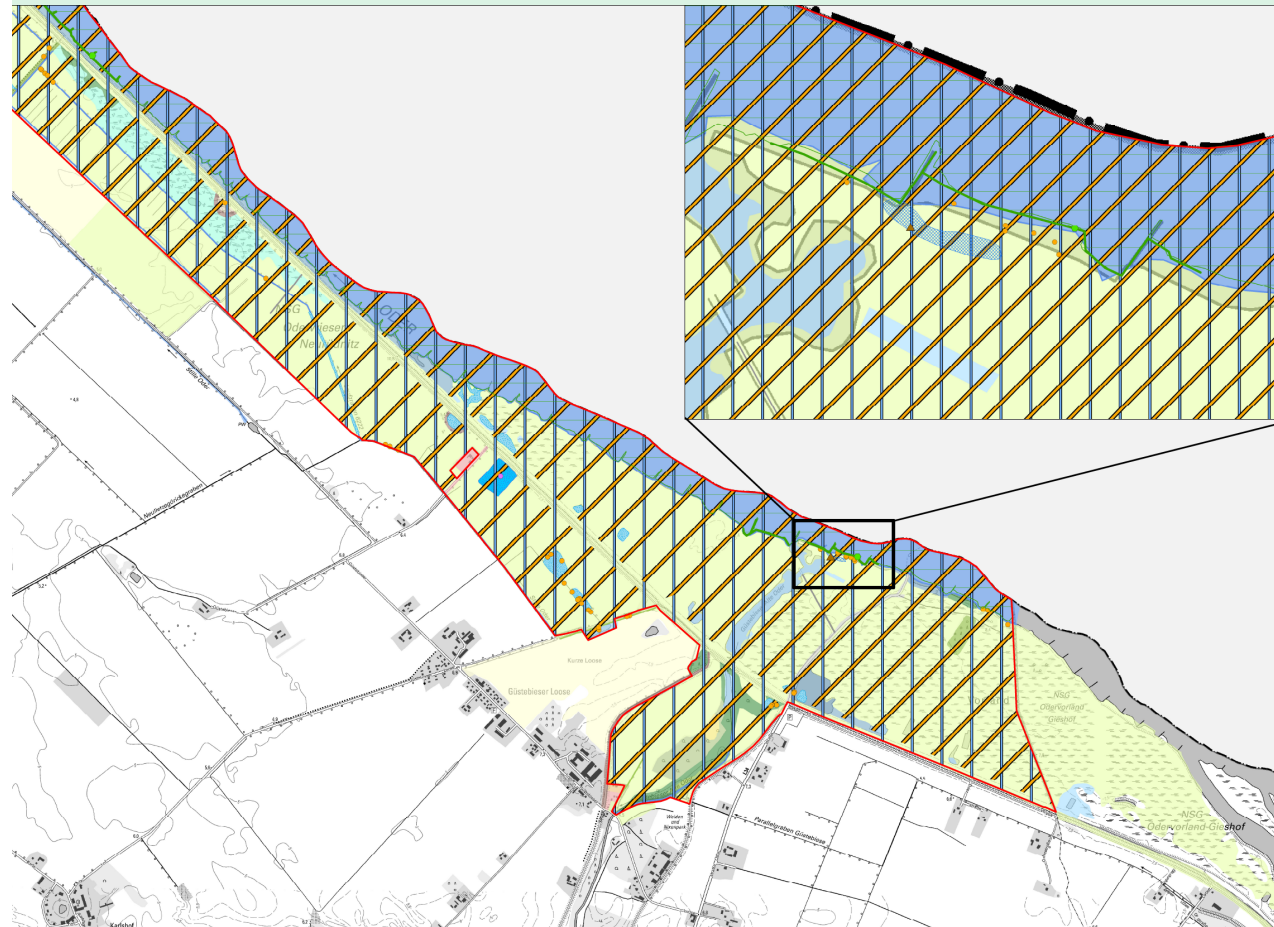
- Gesetzlich geschütztes Biotop (Fläche)
- Gesetzlich geschütztes Biotop (Linie)
- Gesetzlich geschütztes Biotop (Punkt)

FFH-Gebiet Oderwiesen Neurüdnitz – Biotische Ausstattung

Arten nach Anhang II der FFH-Richtlinie

Legende

- FFH-Gebiet_387
- FFH_387_Ophiceci_Fundpunkte_p
- FFH_387_Ophiceci_Untersuchungsflächen_f
- FFH_387_Ophiceci_Habitate_f
- ▲ FFH_387_Lycadisp_Fundpunkte_p
- FFH_387_Lycadisp_Habitate_f
- FFH_387_Bombbomb_Fundpunkte_p
- FFH_387_Castfibe_Fundpunkte_p
- ✎ FFH_387_Lutrlutr_Habitate_f
- FFH_387_Castfibe_Habitate_f
- FFH_387_BombBomb_Habitate_f
- 387_Probegewässer_Amphibien(Rotbauchunke)_f
- FFH_387_BombBomb_potenzielle_Habitate_f
- Fließgewässer
- Gras- und Staudenfluren
- Laubgebüsche, Feldgehölze, Alleen, Baumreihen und Baumgruppen
- Verkehrsanlagen und Sonderflächen
- Fließgewässer
- Standgewässer (einschließlich Uferbereiche, Röhrichte etc.)
- Röhrichtgesellschaften
- anthropogene Rohbodenstandorte und Ruderalfluren
- Moore und Sümpfe
- Gras- und Staudenfluren
- Trockenrasen
- Laubgebüsche, Feldgehölze, Alleen, Baumreihen und Baumgruppen
- Wälder
- Forsten
- Äcker
- Biotop der Grün- und Freiflächen
- Sonderbiotop
- Bebaute Gebiete
- Verkehrsanlagen und Sonderflächen

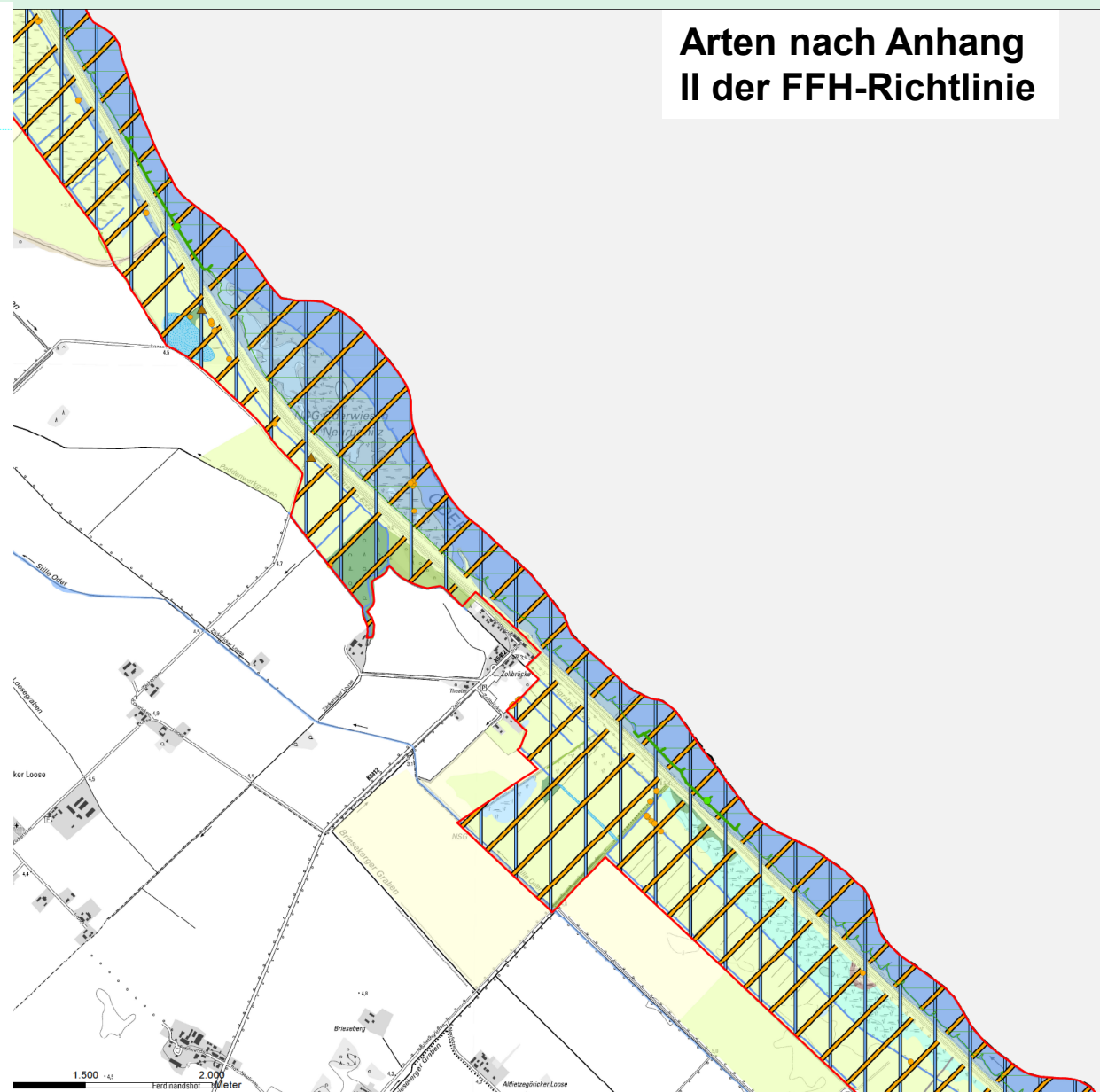


FFH-Gebiet Oderwiesen Neurüdnitz – Biotische Ausstattung

Legende

- FFH-Gebiet_387
- FFH_387_Ophiceci_Fundpunkte_p
- FFH_387_Ophiceci_Untersuchungsflächen_f
- FFH_387_Ophiceci_Habitate_f
- ▲ FFH_387_Lycadisp_Fundpunkte_p
- FFH_387_Lycadisp_Habitate_f
- FFH_387_Bombomb_Fundpunkte_p
- FFH_387_Castfibe_Fundpunkte_p
- FFH_387_Lutrlutr_Habitate_f
- FFH_387_Castfibe_Habitate_f
- FFH_387_BombBomb_Habitate_f
- 387_Probegewässer_Amphibien(Rotbauchunke)_f
- FFH_387_BombBomb_potenzielle_Habitate_f
- Fließgewässer
- Gras- und Staudenfluren
- Laubgebüsche, Feldgehölze, Alleen, Baumreihen und Baumgruppen
- Verkehrsanlagen und Sonderflächen
- Fließgewässer
- Standgewässer (einschließlich Uferbereiche, Röhrichte etc.)
- Röhrichtgesellschaften
- anthropogene Rohbodenstandorte und Ruderalfluren
- Moore und Sümpfe
- Gras- und Staudenfluren
- Trockenrasen
- Laubgebüsche, Feldgehölze, Alleen, Baumreihen und Baumgruppen
- Wälder
- Forsten
- Äcker
- Biotope der Grün- und Freiflächen
- Sonderbiotope
- Bebaute Gebiete
- Verkehrsanlagen und Sonderflächen

Arten nach Anhang II der FFH-Richtlinie



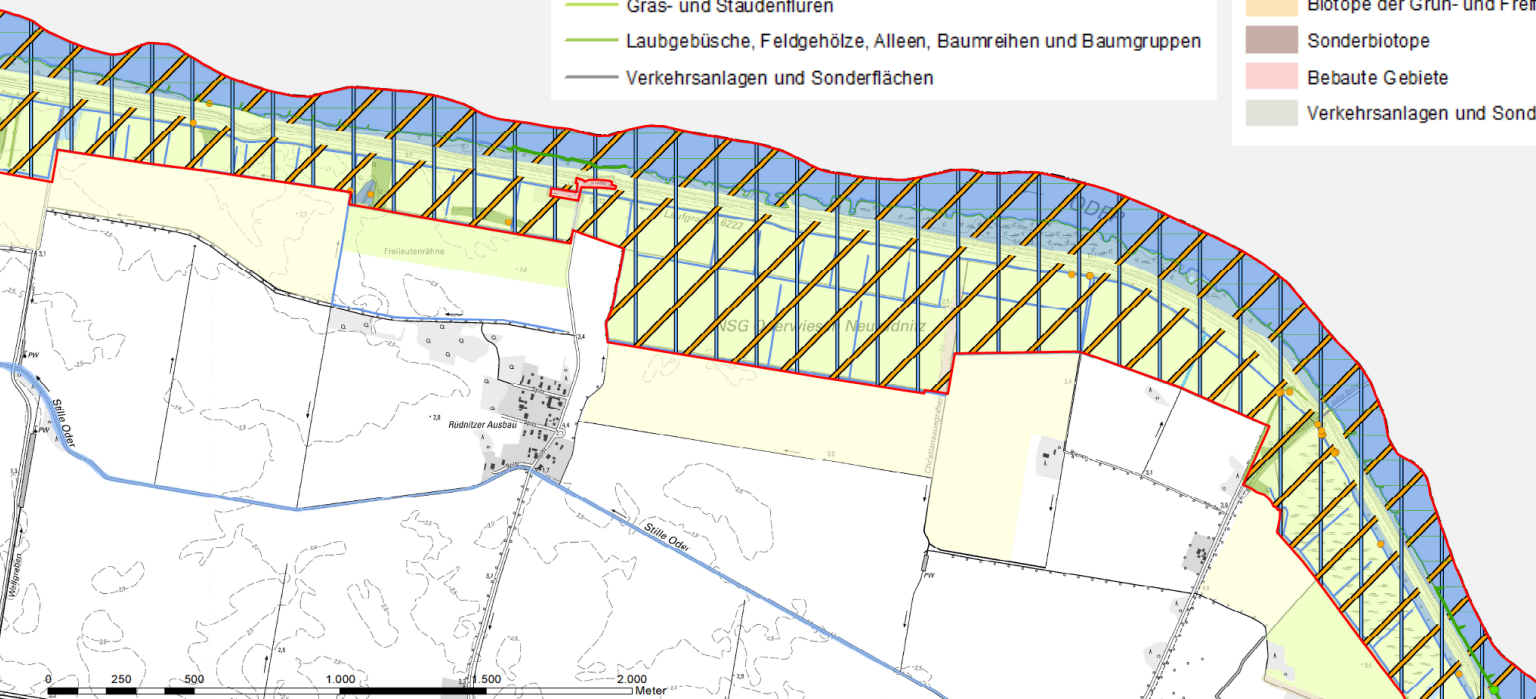
FFH-Gebiet Oderwiesen Neurüdnitz – Biotische Ausstattung

Legende

- FFH-Gebiet_387
- FFH_387_Ophiceci_Fundpunkte_p
- FFH_387_Ophiceci_Untersuchungsflächen_i
- FFH_387_Ophiceci_Habitate_f
- ▲ FFH_387_Lycadisp_Fundpunkte_p
- FFH_387_Lycadisp_Habitate_f
- FFH_387_Bombomb_Fundpunkte_p
- FFH_387_Castfibe_Fundpunkte_p
- ✂ FFH_387_Lutrlutr_Habitate_f
- FFH_387_Castfibe_Habitate_f
- FFH_387_BombBomb_Habitate_f
- 387_Probegewässer_Amphibien(Rotbauchunke)_f
- FFH_387_BombBomb_potenzielle_Habitate_f
- Fließgewässer
- Gras- und Staudenfluren
- Laubgebüsch, Feldgehölze, Alleen, Baumreihen und Baumgruppen
- Verkehrsanlagen und Sonderflächen

Arten nach Anhang II der FFH-Richtlinie

- Fließgewässer
- Standgewässer (einschließlich Uferbereiche, Röhrichte etc.)
- Röhrichtgesellschaften
- anthropogene Rohbodenstandorte und Ruderalfluren
- Moore und Sümpfe
- Gras- und Staudenfluren
- Trockenrasen
- Laubgebüsch, Feldgehölze, Alleen, Baumreihen und Baumgruppen
- Wälder
- Forsten
- Äcker
- Biotope der Grün- und Freiflächen
- Sonderbiotope
- Bebaute Gebiete
- Verkehrsanlagen und Sonderflächen

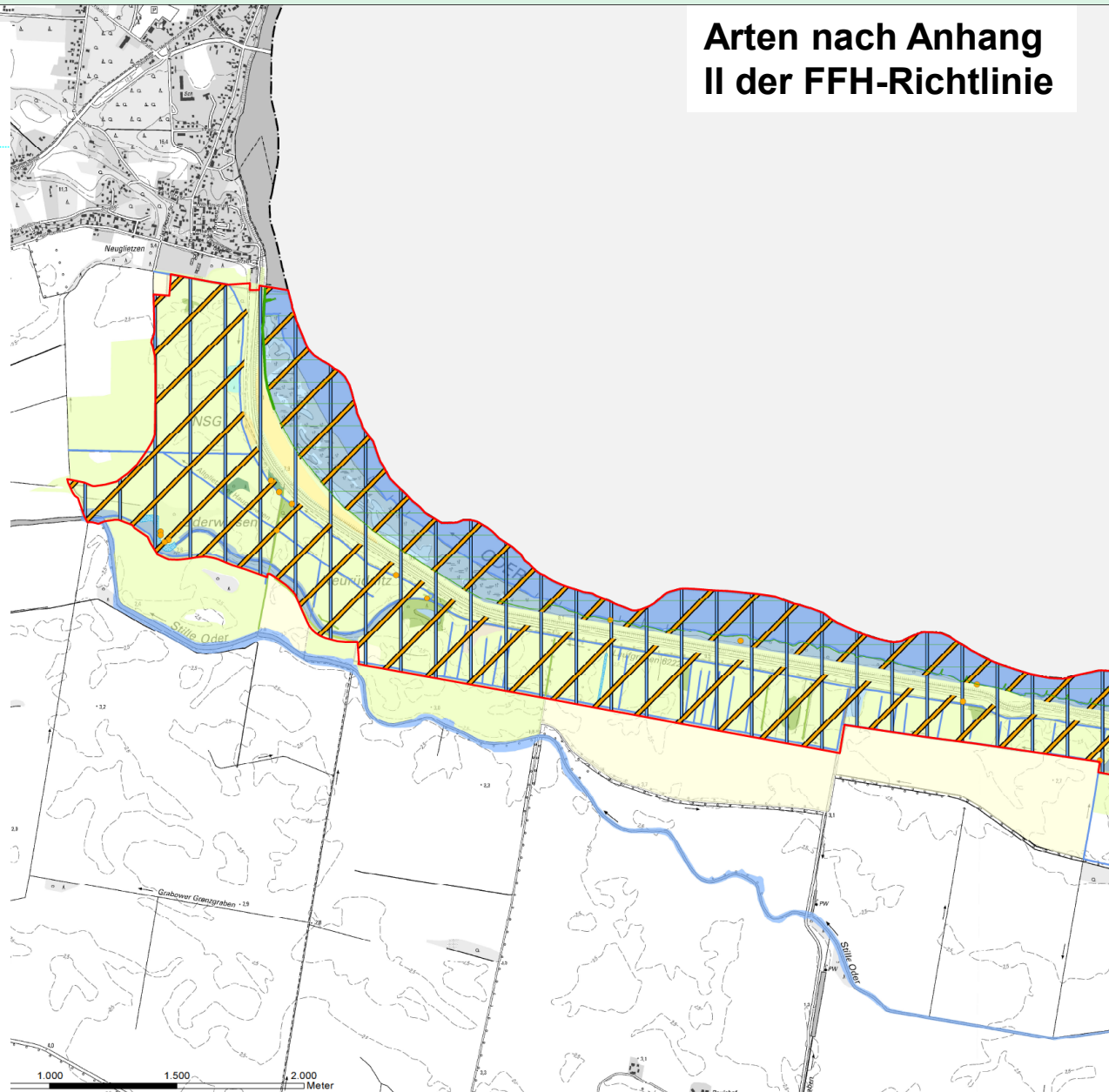


FFH-Gebiet Oderwiesen Neurüdnitz – Biotische Ausstattung

Arten nach Anhang II der FFH-Richtlinie

Legende

- FFH-Gebiet_387
- FFH_387_Ophiceci_Fundpunkte_p
- FFH_387_Ophiceci_Untersuchungsflächen_f
- FFH_387_Ophiceci_Habitate_f
- ▲ FFH_387_Lycadisp_Fundpunkte_p
- FFH_387_Lycadisp_Habitate_f
- FFH_387_Bombbomb_Fundpunkte_p
- FFH_387_Castfibe_Fundpunkte_p
- FFH_387_Lutrlutr_Habitate_f
- FFH_387_Castfibe_Habitate_f
- FFH_387_BombBomb_Habitate_f
- 387_Probegewässer_Amphibien(Rotbauchunke)_f
- FFH_387_BombBomb_potenzielle_Habitate_f
- Fließgewässer
- Gras- und Staudenfluren
- Laubgebüsche, Feldgehölze, Alleen, Baumreihen und Baumgruppen
- Verkehrsanlagen und Sonderflächen
- Fließgewässer
- Standgewässer (einschließlich Uferbereiche, Röhrichte etc.)
- Röhrichtgesellschaften
- anthropogene Rohbodenstandorte und Ruderalfluren
- Moore und Sümpfe
- Gras- und Staudenfluren
- Trockenrasen
- Laubgebüsche, Feldgehölze, Alleen, Baumreihen und Baumgruppen
- Wälder
- Forsten
- Äcker
- Biotop der Grün- und Freiflächen
- Sonderbiotop
- Bebaute Gebiete
- Verkehrsanlagen und Sonderflächen



FFH-Gebiet Oderwiesen Neurüdnitz – Biotische Ausstattung



FFH-Gebiet Oderwiesen Neurüdnitz – Biotische Ausstattung



FFH-Gebiet Oderwiesen Neurüdnitz – Biotische Ausstattung

Lebensraumtypen	Kartierung (2022)		SDB (2023)	
	EHG	Fläche (ha)	EHG	Fläche (ha)
LRT 3150 - Natürliche eutrophe Seen mit einer Vegetation des <i>Magnopotamions</i> oder <i>Hydrocharitions</i>	B	10,0	B	10,0
	C	9,3	C	9,0
	E	4,0		
LRT 3260 - Flüsse der planaren bis montanen Stufe mit Vegetation des <i>Ranunculion fluitantis</i> und des <i>Callitricho-Batrachion</i>	C	10533 m	C	2,0
	E	10406 m		
LRT 3270- Flüsse mit Schlammbänken mit Vegetation des <i>Chenopodion rubri</i> p.p. und des <i>Bidention</i> p.p.	B	1,5		
	B	17724 m		
	C	207,5	C	209,0
LRT 6430 - Feuchte Hochstaudenfluren der planaren und montanen bis alpinen Stufe	C	0,3	C	5,0

EHG – Erhaltungsgrad: A – hervorragend, B – gut, C – mittel-schlecht; * prioritärer Lebensraumtyp, E – Entwicklungsfläche;
SDB – Standard-Datenbogen
fett: maßgeblicher LRT nach NSG-Verordnung (2008)

FFH-Gebiet Oderwiesen Neurüdnitz – Biotische Ausstattung

Lebensraumtypen	Kartierung (2022)		SDB (2023)	
	EHG	Fläche (ha)	EHG	Fläche (ha)
LRT 6440 - Brenndolden-Auenwiesen <i>(Cnidion dubii)</i>	B	39,4	B	35,0
	C	40,2	C	40,0
	E	203,5		
LRT 6510 - Magere Flachland-Mähwiesen (<i>Alopecurus pratensis</i> , <i>Sanguisorba officinalis</i>)	C	95,1	C	90,0
	E	69,7		
LRT 91E0* - Auen-Wälder mit <i>Alnus glutinosa</i> und <i>Fraxinus excelsior</i> (<i>Alno-Padion</i> , <i>Alnion incanae</i> , <i>Salicion albae</i>)	B	5,5	-	-
	C	3,7		
LRT 91F0 - Hartholzauewälder mit <i>Quercus robur</i> , <i>Ulmus laevis</i> , <i>Ulmus minor</i> , <i>Fraxinus excelsior</i> oder <i>Fraxinus angustifolia</i> (<i>Ulmenion minoris</i>)	C	6,5	-	-
EHG – Erhaltungsgrad: A – hervorragend, B – gut, C – mittel-schlecht; * prioritärer Lebensraumtyp, E – Entwicklungsfläche; SDB – Standard-Datenbogen fett: maßgeblicher LRT nach NSG-Verordnung (2008)				

FFH-Gebiet Oderwiesen Neurüdnitz – Biotische Ausstattung

Arten	Kartierung (2022)	SDB (2023)
	EHG	EHG
Europäischer Biber (<i>Castor fiber</i>)	B	-
Fischotter (<i>Lutra lutra</i>)	C	-
Rotbauchunke (<i>Bombina bombina</i>)	B	-
Grüne Flussjungfer (<i>Ophiogomphus cecilia</i>)	B	-
Großer Feuerfalter (<i>Lycaena dispar</i>)	C	-
Bitterling (<i>Rhodeus amarus</i>)		-
Steinbeißer (<i>Cobitis taenia</i>)		-
Schlammpeitzger (<i>Misgurnus fossilis</i>)		-

EHG – Erhaltungsgrad: A – hervorragend, B – gut, C – mittel-schlecht, fett: maßgeblicher LRT nach NSG-Verordnung (2008)

FFH-Gebiet Oderwiesen Neurüdnitz – Biotische Ausstattung

Arten	Kartierung (2022)	SDB (2023)
	EHG	EHG
Rapfen (<i>Aspius aspius</i>)		-
Stromgründling (<i>Romanogobio belingi</i>)		-

EHG – Erhaltungsgrad: A – hervorragend, B – gut, C – mittel-schlecht, fett: maßgeblicher LRT nach NSG-Verordnung (2008)

Maßnahmenvorschläge



FFH-Gebiet Oderwiesen Neurüdnitz – Ziele & Maßnahmen

Grundsätzliche Ziele auf Gebietsebene

- Erhaltung und Entwicklung der Lebensräume wild lebender Pflanzengesellschaften, insbesondere von stehenden und fließenden Gewässern mit ihren naturraumtypischen Begleitbiotopen, von Niedermoor- und Verlandungsbereichen, von trockenen bis feuchten Grünlandausprägungen sowie deren Brachen und von artenreichen Säumen und artenreichen Deichrasen sowie von Auen-Wäldern und Gehölzbeständen (NSG-Schutzzweck)
- Erhaltung und Entwicklung des Gebietes als Lebens- und Rückzugsraum sowie potenzielles Wiederausbreitungszentrum wild lebender Tierarten (NSG-Schutzzweck)

Hauptsächliche Beeinträchtigung auf Gebietsebene

- Trockenheit auf Grünlandflächen
 - Austrocknung stehender Gewässer
 - Zustand der Oder (Einleitungen, Belastung)
 - Nährstoffeintrag
- Förderung und Sicherung einer langfristigen Wasserhaltung im FFH-Gebiet

FFH-Gebiet Oderwiesen Neurüdnitz – Ziele & Maßnahmen

Lebensraumtypen	Erhaltungsziele
LRT 3150 - Natürliche eutrophe Seen mit einer Vegetation des <i>Magnopotamions</i> oder <i>Hydrocharitions</i>	<ul style="list-style-type: none"> - Erhaltung eines guten Erhaltungsgrades (EHG B) - Erhalt der aktuellen Flächengröße
LRT 3260 - Flüsse der planaren bis montanen Stufe mit Vegetation des <i>Ranunculion fluitantis</i> und des <i>Callitricho-Batrachion</i>	<ul style="list-style-type: none"> - Wiederherstellung eines guten Erhaltungsgrades (EHG B) - Erhalt der aktuellen Flächengröße
LRT 3270- Flüsse mit Schlammflächen mit Vegetation des <i>Chenopodion rubri</i> p.p. und des <i>Bidention</i> p.p.	<ul style="list-style-type: none"> - Wiederherstellung eines guten Erhaltungsgrades (EHG B) - Erhalt der aktuellen Flächengröße
LRT 6430 - Feuchte Hochstaudenfluren der planaren und montanen bis alpinen Stufe	<ul style="list-style-type: none"> - Wiederherstellung eines guten Erhaltungsgrades (EHG B) - Erhalt der aktuellen Flächengröße
LRT 6440 - Brenndolden-Auenwiesen (<i>Cnidion dubii</i>)	<ul style="list-style-type: none"> - Wiederherstellung eines guten Erhaltungsgrades (EHG B) - Erhalt der aktuellen Flächengröße
LRT 6510 - Magere Flachland-Mähwiesen (<i>Alopecurus pratensis</i> , <i>Sanguisorba officinalis</i>)	<ul style="list-style-type: none"> - Wiederherstellung eines guten Erhaltungsgrades (EHG B) - Erhalt der aktuellen Flächengröße

FFH-Gebiet Oderwiesen Neurüdnitz – Ziele & Maßnahmen

Arten	Erhaltungsziele
Europäischer Biber (<i>Castor fiber</i>)	<ul style="list-style-type: none"> - Erhalt des guten Erhaltungsgrades (EHG B) - Erhalt der aktuellen Habitatgröße (1046 ha)
Fischotter (<i>Lutra lutra</i>)	<ul style="list-style-type: none"> - Wiederherstellung eines guten Erhaltungsgrades (EHG B) - Erhalt der aktuellen Habitatgröße (966,1 ha)
Rotbauchunke (<i>Bombina bombina</i>)	<ul style="list-style-type: none"> - Erhalt des guten Erhaltungsgrades (EHG B) - Erhalt der aktuellen Habitatgröße (1,67 ha)
Grüne Flussjungfer (<i>Ophiogomphus cecilia</i>)	<ul style="list-style-type: none"> - Erhalt des guten Erhaltungsgrades (EHG B) - Erhalt der aktuellen Habitatgröße (253 ha)
Großer Feuerfalter (<i>Lycaena dispar</i>)	<ul style="list-style-type: none"> - Wiederherstellung eines guten Erhaltungsgrades (EHG B) - Erhalt der aktuellen Habitatgröße (0,15 ha)

FFH-Gebiet Oderwiesen Neurüdnitz – Ziele & Maßnahmen

Maßnahmen gem. § 6 NSG-VO:

1. in den Fließgewässern landseitig des Deiches sollen unter Berücksichtigung der Agrarstrukturellen Entwicklungsplanung „Landschaftswasserhaushalt Gletzener Polder“ Stauhöhen und Wasserrückhaltezeiten zur Förderung der Auenvegetation und der erfolgreichen Reproduktion der Wiesenvögel optimiert werden;
2. das Grünland soll mosaikartig, vorzugsweise durch Mahd, genutzt werden;
3. die Landschaft soll landseitig, außerhalb eines 30 Meter breiten Streifens vom Deichfuß gemessen, mit der Anlage und Erhaltung von Kopfweiden und auentypischen Gehölzen wie Schwarz-Pappel, Silber-Weide, Flatter-Ulme und Stiel-Eiche angereichert werden, standortfremde Gehölze sollen durch einheimische Gehölze ersetzt werden;
4. zur Schonung der natürlichen Standortressourcen soll bei der landwirtschaftlichen Nutzung auf den Einsatz von Jauche und Gülle verzichtet werden;
5. Äcker sollen in extensiv zu bewirtschaftendes Grünland umgewandelt werden;
6. Kleingewässer und ihre Umgebung sollen als Lebens- und Reproduktionsraum für Amphibien entwickelt oder wiederhergestellt werden.

FFH-Gebiet Oderwiesen Neurüdnitz – Ziele & Maßnahmen

LRT 3150 - Natürliche eutrophe Seen mit einer Vegetation des *Magnopotamions* oder *Hydrocharitions*



FFH-Gebiet Oderwiesen Neurüdnitz – Ziele & Maßnahmen

LRT 3150 - Natürliche eutrophe Seen mit einer Vegetation des *Magnopotamions* oder *Hydrocharitions*

- Erhaltungsgrad: gut (**EHG B**)
 - keine Veränderung
- Flächengröße: 19,3 ha, keine wesentliche Veränderung
- Beeinträchtigungen: Austrocknung der Gewässer aufgrund von geringem Niederschlag und der Überschwemmungsabhängigkeit der Oder
- Erhaltungsziele: Erhalt eines guten Erhaltungsgrades (EHG B) und Erhalt der aktuellen Flächengröße

FFH-Gebiet Oderwiesen Neurüdnitz – Ziele & Maßnahmen

LRT 3150 - Natürliche eutrophe Seen mit einer Vegetation des *Magnopotamions* oder *Hydrocharitions*

- Maßnahmenbeispiele:
 - Gewässerrenaturierung insbesondere im Deichhinterland
 - > Überführung in einen naturnahen Zustand, ursprünglicher Wasserhaushalt, Herstellung naturnaher Gewässerufer, Entfernung nicht standortheimischer Gehölze.
 - Laichplatz für Amphibien (Rotbauchunke, Kammmolch)

FFH-Gebiet Oderwiesen Neurüdnitz – Ziele & Maßnahmen

LRT 3260 - Flüsse der planaren bis montanen Stufe mit Vegetation des *Ranunculion fluitantis* und des *Callitricho-Batrachion*



FFH-Gebiet Oderwiesen Neurüdnitz – Ziele & Maßnahmen

LRT 3260 - Flüsse der planaren bis montanen Stufe mit Vegetation des *Ranunculion fluitantis* und des *Callitricho-Batrachion*

- Erhaltungsgrad: mittel bis schlecht (**EHG C**)
 - Veränderung B → C
- Flächengröße: 10533 m, Reduzierung (wissenschaftl. Fehler, Flächenvergrößerung beim LRT 3270)
- Beeinträchtigungen: Nährstoffeinträge
- Erhaltungsziele: Wiederherstellung eines guten Erhaltungsgrades (EHG B) und Erhalt der aktuellen Flächengröße

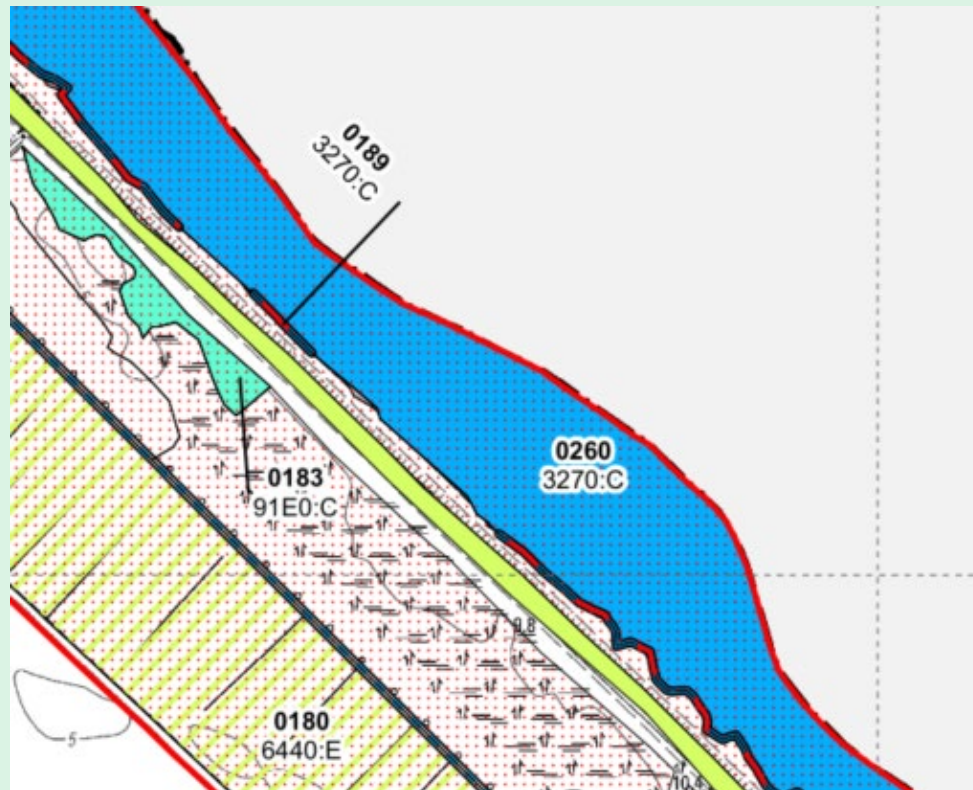
FFH-Gebiet Oderwiesen Neurüdnitz – Ziele & Maßnahmen

LRT 3260 - Flüsse der planaren bis montanen Stufe mit Vegetation des *Ranunculion fluitantis* und des *Callitricho-Batrachion*

- Maßnahmenbeispiele:
 - Grabenpflege, Krautung (Entnahme von Hornblatt, Stickstoffzeiger), abschnittsweise, einseitig (Wiederbesiedlung verbleibender Bestände)
 - Schnittgut bzw. Räumgut aus der Gewässerunterhaltung nicht in der Nähe des Gewässers lagern (Eutrophierung des Gewässers, Verwallung des Gewässerufers)

FFH-Gebiet Oderwiesen Neurüdnitz – Ziele & Maßnahmen

LRT 3270- Flüsse mit Schlammhängen mit Vegetation des *Chenopodium rubri* p.p.
und des *Bidention* p.p.



FFH-Gebiet Oderwiesen Neurüdnitz – Ziele & Maßnahmen

LRT 3270- Flüsse mit Schlammhängen mit Vegetation des *Chenopodium rubri* p.p. und des *Bidention* p.p.

- Erhaltungsgrad: mittel bis schlecht (**EHG C**)
 - Veränderung B → C
- Flächengröße: 209,0 ha, Vergrößerung
- Beeinträchtigungen: Uferverbau durch Buhnen, Steinschüttungen
- Erhaltungsziele: Wiederherstellung eines guten Erhaltungsgrades (EHG B) und Erhalt der aktuellen Flächengröße

FFH-Gebiet Oderwiesen Neurüdnitz – Ziele & Maßnahmen

LRT 3270- Flüsse mit Schlammhängen mit Vegetation des *Chenopodium rubri* p.p. und des *Bidention* p.p.

- Maßnahmenbeispiele:
- Verbesserung der Wasserqualität
- (Bundeswasserstraße, Hochwasserschutz hat Vorrang)

FFH-Gebiet Oderwiesen Neurüdnitz – Ziele & Maßnahmen

LRT 6430 - Feuchte Hochstaudenfluren der planaren und montanen bis alpinen Stufe



FFH-Gebiet Oderwiesen Neurüdnitz – Ziele & Maßnahmen

LRT 6430 - Feuchte Hochstaudenfluren der planaren und montanen bis alpinen Stufe

- Erhaltungsgrad: mittel bis schlecht (**EHG C**), Begleitbiotop
- Flächengröße: 0,3 ha, Reduzierung, wissenschaftl. Fehler, im Überflutungsbereich der Oder auf nicht genutztem Grünland/Schilfröhrricht vorkommend
- Beeinträchtigungen: Austrocknung der Wuchsorte, Eutrophierung
- Erhaltungsziele: Wiederherstellung eines guten Erhaltungsgrades (EHG B) und Erhalt der aktuellen Flächengröße

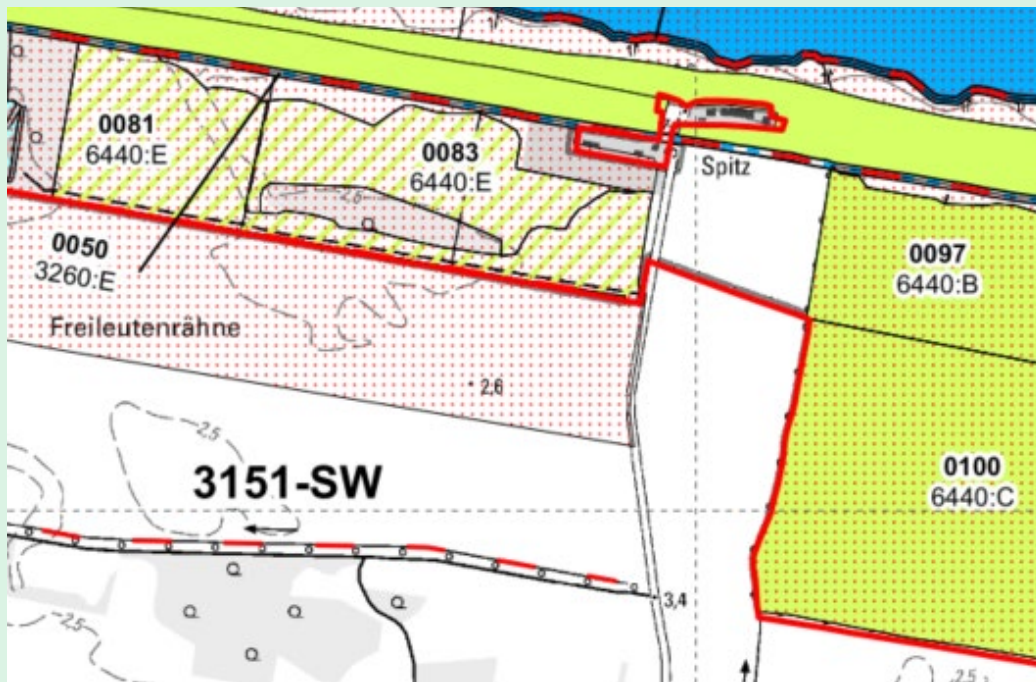
FFH-Gebiet Oderwiesen Neurüdnitz – Ziele & Maßnahmen

LRT 6430 - Feuchte Hochstaudenfluren der planaren und montanen bis alpinen Stufe

- Maßnahmenbeispiele:
- Erhalt/ Wiederherstellung der Wasserstandsdynamik, Feuchtestufe und des Nährstoffregimes

FFH-Gebiet Oderwiesen Neurüdnitz – Ziele & Maßnahmen

LRT 6440 - Brenndolden-Auenwiesen (*Cnidion dubii*)



FFH-Gebiet Oderwiesen Neurüdnitz – Ziele & Maßnahmen

LRT 6440 - Brenndolden-Auenwiesen (*Cnidion dubii*)

- Erhaltungsgrad: mittel bis schlecht (**EHG C**)
 - Verschlechterung
- Flächengröße: 79,6 ha, Vergrößerung
- Beeinträchtigungen: Gehölzsukzession, Entwässerung

- Erhaltungsziele: Wiederherstellung eines guten Erhaltungsgrades (EHG B) und Erhalt der aktuellen Flächengröße

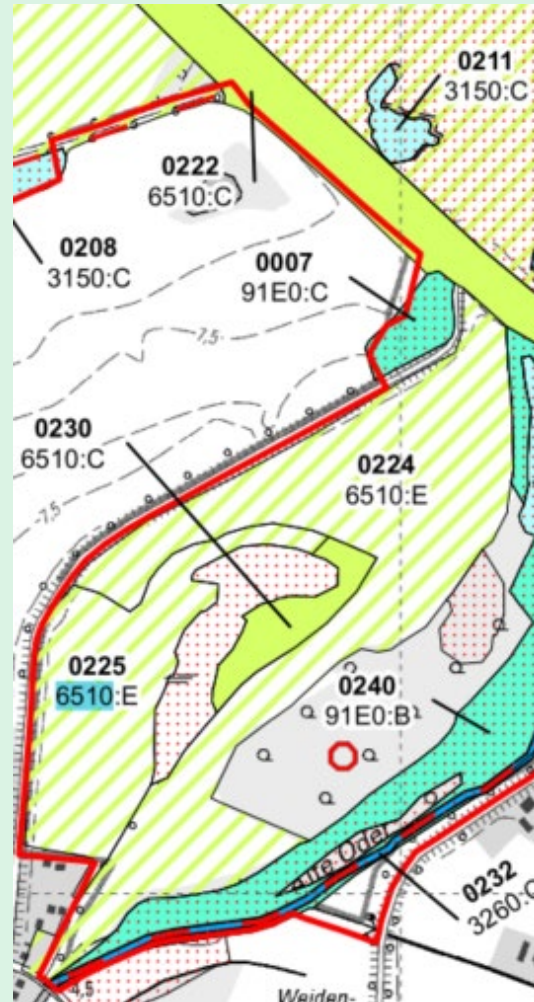
FFH-Gebiet Oderwiesen Neurüdnitz – Ziele & Maßnahmen

LRT 6440 - Brenndolden-Auenwiesen (*Cnidion dubii*)

- Maßnahmenbeispiele:
 - Mahd (2x pro Jahr, oder einschürig als Nachmahd (Mähweide))
 - Nutzung 2x jährlich mit mind. 10-wöchiger Nutzungspause (nur bei zweischüriger Mahd)
 - Beräumung des Mähgutes/kein Mulchen
 - Zurückdrängen von Gehölzbeständen durch Entbuschung

FFH-Gebiet Oderwiesen Neurüdnitz – Ziele & Maßnahmen

LRT 6510 - Magere Flachland-Mähwiesen (*Alopecurus pratensis*, *Sanguisorba officinalis*)



FFH-Gebiet Oderwiesen Neurüdnitz – Ziele & Maßnahmen

LRT 6510 - Magere Flachland-Mähwiesen (*Alopecurus pratensis*, *Sanguisorba officinalis*)

- Erhaltungsgrad: mittel bis schlecht (**EHG C**)
- Flächengröße: 95,1 ha, Reduzierung, wissenschaftl. Fehler, Flächen befinden sich auf den Deichen
- Beeinträchtigungen: -
- Erhaltungsziele: Wiederherstellung eines guten Erhaltungsgrades (EHG B) und Erhalt der aktuellen Flächengröße

FFH-Gebiet Oderwiesen Neurüdnitz – Ziele & Maßnahmen

LRT 6510 - Magere Flachland-Mähwiesen (*Alopecurus pratensis*, *Sanguisorba officinalis*)

- Maßnahmenbeispiele:
 - Flächen im Bereich der ehemaligen Überflutungsauwe sollten wieder zum LRT 6440 bzw. zu Feuchtwiesen entwickelt werden, Extensivierung, Vernässung
 - Mahd zweischürig
 - ggf. extensive Nachbeweidung statt 2. Schnitt oder ergänzend
 - Gehölzbeseitigung durch Entbuschung

FFH-Gebiet Oderwiesen Neurüdnitz– Ziele & Maßnahmen

Biber (*Castor fiber*)

- Erhaltungsgrad: gut (**EHG B**) → keine Veränderung zum Referenzzeitpunkt
- Beeinträchtigungen: gering → kein akuter Handlungsbedarf
- Erhaltungsziele: Erhaltung eines guten Erhaltungsgrades (**EHG B**)
- Maßnahmen: -

FFH-Gebiet Oderwiesen Neurüdnitz– Ziele & Maßnahmen

Fischotter (*Lutra lutra*)

- Erhaltungsgrad: mittel bis schlecht (**EHG C**) → Verschlechterung
- Beeinträchtigungen: ökologischer Zustand der Oder mäßig (WRRL Stufe 3), Kreuzungsbauwerke (meist ottergerecht gestaltet)
- Erhaltungsziele: Wiederherstellung eines guten Erhaltungsgrades (**EHG B**)
- Maßnahmen:
 - alle Kreuzungsbauwerke ottergerecht gestalten

FFH-Gebiet Oderwiesen Neurüdnitz– Ziele & Maßnahmen

Rotbauchunke (*Bombina bombina*)

- Erhaltungsgrad: gut (**EHG B**) → keine Veränderung zum Referenzzeitpunkt
- Beeinträchtigungen: keine → kein akuter Handlungsbedarf
- Erhaltungsziele: Erhaltung eines guten Erhaltungsgrades (**EHG B**)
- Maßnahmen: -

FFH-Gebiet Oderwiesen Neurüdnitz– Ziele & Maßnahmen

Grüne Flussjungfer (*Ophiogomphus cecilia*)

- Erhaltungsgrad: gut (**EHG B**) → keine Veränderung zum Referenzzeitpunkt
- Beeinträchtigungen: keine → kein akuter Handlungsbedarf
- Erhaltungsziele: Erhaltung eines guten Erhaltungsgrades (**EHG B**)
- Maßnahmen: -

FFH-Gebiet Oderwiesen Neurüdnitz– Ziele & Maßnahmen

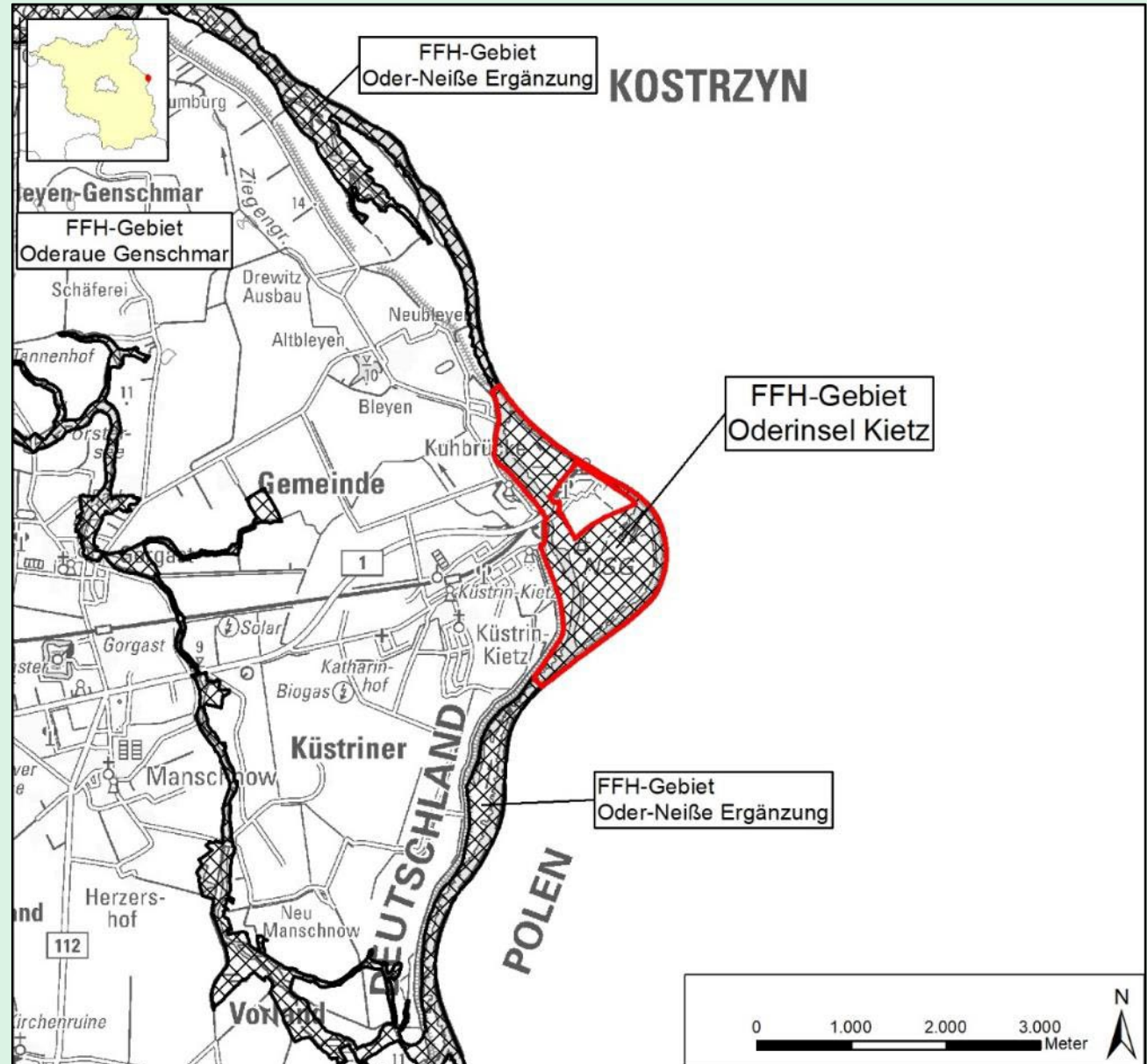
Großer Feuerfalter (*Lycaena dispar*)

- Erhaltungsgrad: mittel bis schlecht (**EHG C**) → Verschlechterung
- Beeinträchtigungen: es besteht Handlungsbedarf, Verbesserung der Habitatqualität
- Erhaltungsziele: Wiederherstellung eines guten Erhaltungsgrades (**EHG B**)
- Maßnahmen: Entwicklung von Pflanzenbeständen
- - angepasste Beweidung bzw. Mahdtermine an den Standorten der Fraß- und Wirtspflanzen (Eiablage)

3. FFH-Gebiet Oderinsel Kietz (DE 3453-301)

Landesnummer: 547
EU-Nr. DE 3453-301

Flächengröße:
ca. 209 ha



Datengrundlage: Digitale Topografische Karte 1:100.000:
LGB © GeoBasis-DE/LGB, dl-de/by-2-0, 2022,
www.geobasis-bb.de; Geofachdaten: Datenlizenz
Deutschland - Namensnennung - Version 2.0;
<https://www.govdata.de/dl-de/by-2-0>; dl-de/by-2.0; Lan-
desamt für Umwelt Brandenburg;
<https://metaver.de/trefferanzeige?docuuid=7DE3A549-769C-4F01-A5E6-B3E25D40975E>; LUNG M-V;
<https://metaver.de/trefferanzeige?docuuid=23479589-69BC-4951-BAAE-1D03A7B98737&pluginid=ingrid-group:ige-iplug-mv&docid=23479589-69BC-4951-BAAE-1D03A7B98737> FFH-Gebiete

Biotische Ausstattung

Legende

 FFH-Gebiet Oderinsel Kietz

Biotoptypen

 temporäre und ganzjährig wasserführende Kleingewässer

 Sandtrockenrasen

 Alleen und Baumreihen

 Verkehrsflächen

Flächenbiotope

 Fließgewässer

 Quellen; Bäche, Flüsse und Ströme; naturnah

 Seen, incl. Moorseen; Altarme

 temporäre und ganzjährig wasserführende Kleingewässer

 Röhrichtgesellschaften

 kurzlebige Pioniervegetation wechsellasser Standorte

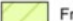
 anthropogene Rohbodenstandorte und Ruderalfluren

 Rohbodenstandorte

 Röhrichte der nährstoffreichen Moore und Sümpfe

 Gras- und Staudenfluren

 wechselfeuchtes Auengrünland; Feuchtweiden und Flutrasen; wiedervernässtes Grasland

 Frischwiesen, -weiden und Scherrasen

 Grünlandbrachen und Staudenfluren feuchter Standorte

 Grünlandbrachen und Staudenfluren frischer Standorte


 Laubgebüsch; Feldgehölze

 Streuobstwiesen

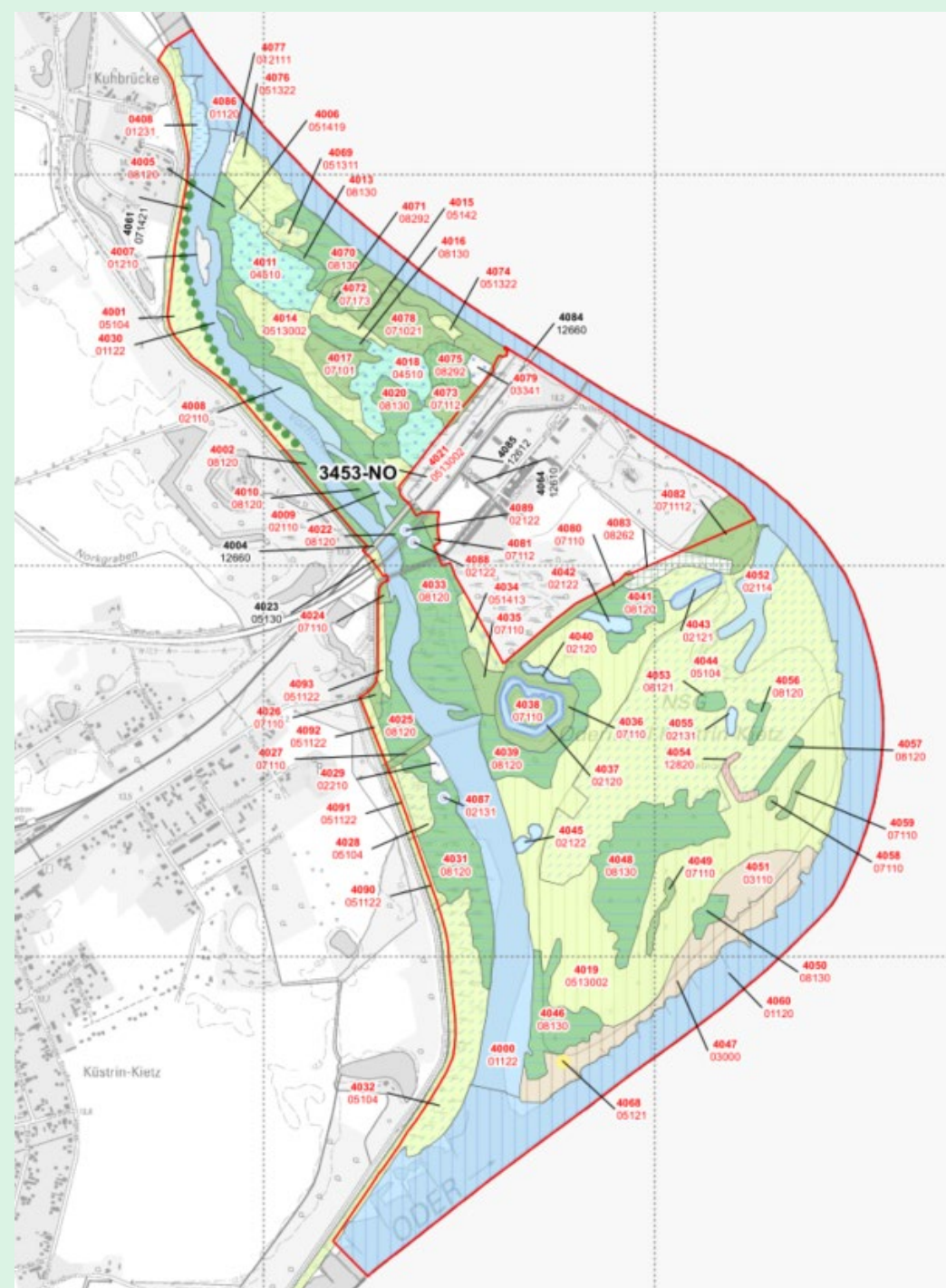
 Erlen-Eschen-Wälder; Auenwälder

 Rodungen; Schneisen; junge Aufforstungen

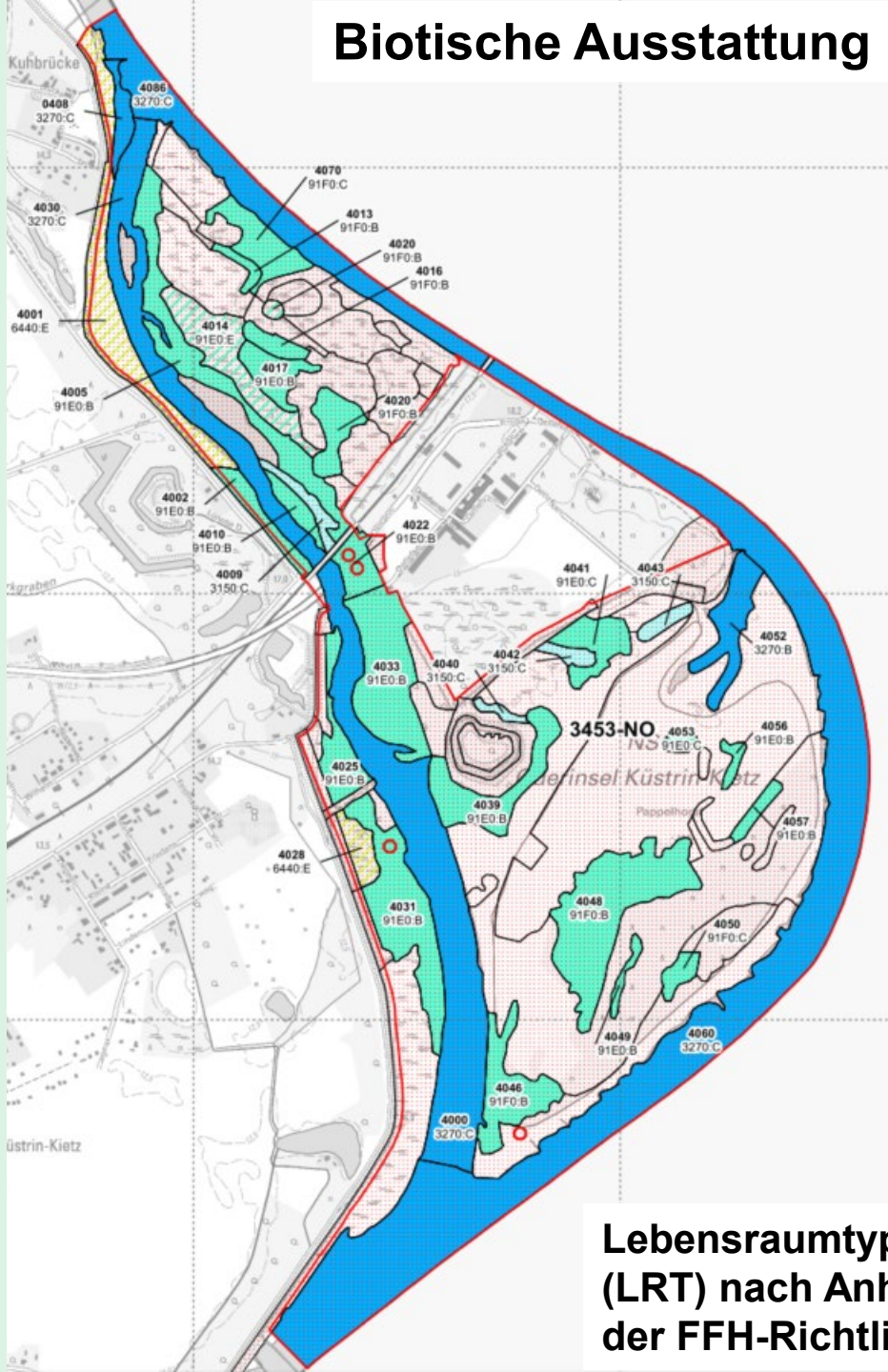
 naturnahe Laubwälder

 Sonderformen der Bauflächen mit Verdacht auf Lebensraumfunktion

 Verkehrsflächen



Biotische Ausstattung



Lebensraumtypen (LRT) nach Anhang I der FFH-Richtlinie

Legende

FFH-Gebiet Oderinsel Kietz

4010 Flächen-ID

91E0:B LRT-Code: Erhaltungsgrad/ Entwicklungsfläche/ irreversibel gestörter LRT

Fließgewässer

Standgewässer

Auwälder

Lebensraumtypen nach Anhang I der FFH-Richtlinie

3150 Natürliche eutrophe Seen mit einer Vegetation des *Magnopotamions* oder *Hydrocharitionis*

3270 3270 Flüsse mit Schlammhängen mit Vegetation des *Chenopodium rubri* p.p. und des *Bidention* p.p.

6430 Feuchte Hochstaudenfluren der planaren und montanen bis alpinen Stufe

6440 Brenndolden-Auenwiesen (*Cnidion dubii*)

91E0* Auen-Wälder mit *Alnus glutinosa* und *Fraxinus excelsior* (*Alno-Padion*, *Alnion incanae*, *Salicion albae*)

91F0* Hartholzaewälder mit *Quercus robur*, *Ulmus laevis*, *U. minor*, *Fraxinus excelsior* oder *F. angustifolia* (*Ulmion minoris*)

LRT-Bewertung

- A hervorragender Erhaltungsgrad
- B guter Erhaltungsgrad
- C mittlerer bis schlechter Erhaltungsgrad

Entwicklungsflächen

Auwälder (E)

Wiesen und Hochstaudenfluren (E)

Lebensraumtypen als Begleitbiotop

Flächen-ID	LRT-Code	LRT-Bezeichnung	Bewertung
0408	6430	Feuchte Hochstaudenfluren der planaren und montanen bis alpinen Stufe	B

Gesetzlich geschütztes Biotop (§ 30 BNatSchG in Verbindung mit §18 BbgNatSchAG)

Gesetzlich geschütztes Biotop (Fläche)

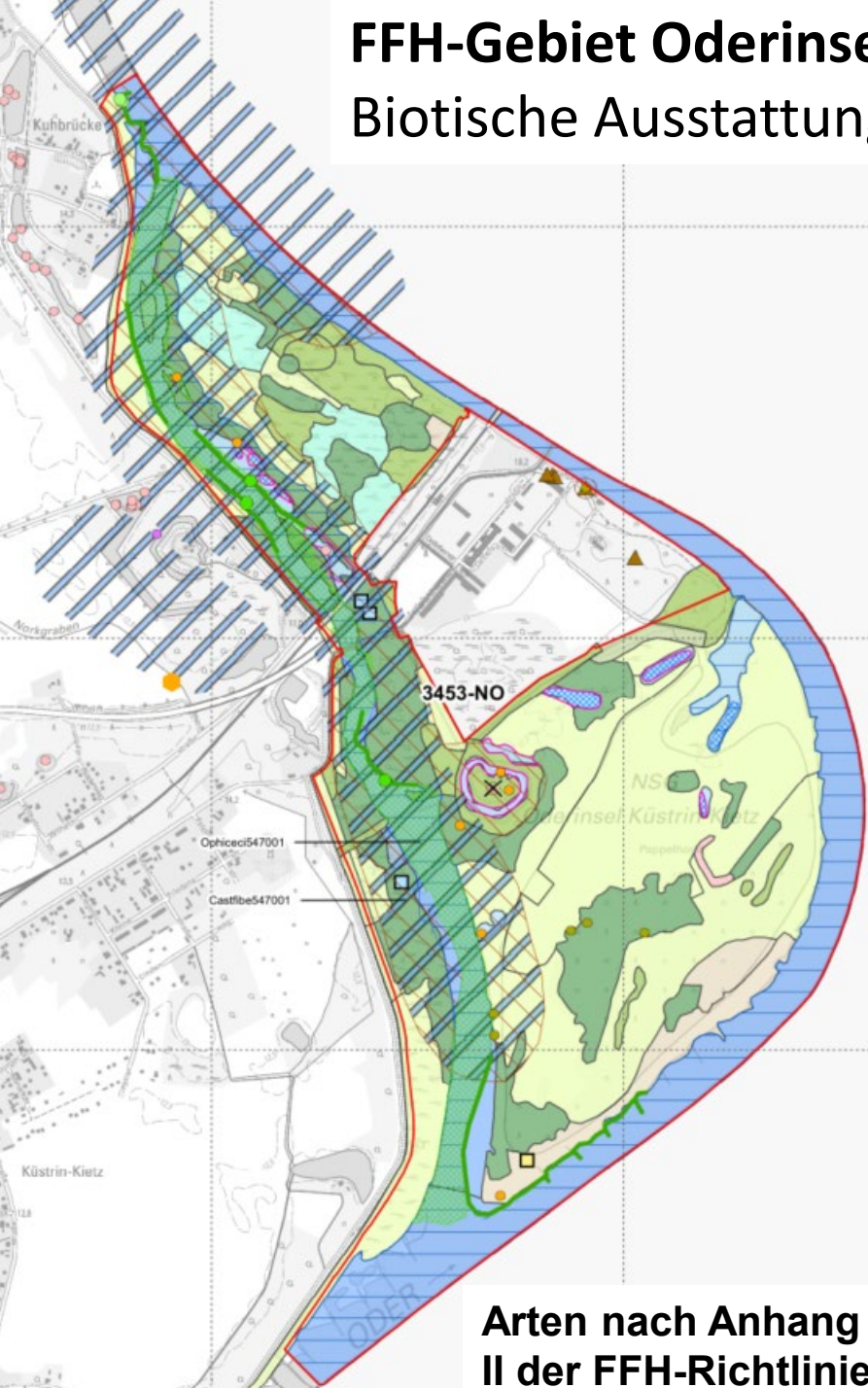
Gesetzlich geschütztes Biotop (Linie)

Gesetzlich geschütztes Biotop (Punkt)

Sonstiges

3453-NO Blattschnittnummer TK10

FFH-Gebiet Oderinsel Kietz – Biotische Ausstattung



Arten nach Anhang
II der FFH-Richtlinie

Legende

FFH-Gebiet Oderinsel Kietz

Habitatflächen der Arten

- Potenzielle Habitatfläche des Bibers
- Potenzielle Habitatfläche des Fischotters (Jagdhabitat)
- Nachgewiesene Habitatfläche der Grünen Keiljungfer

Artkürzel **Artname (deutsch)**

- castfibe Biber
- lutrlutr Fischotter
- Ophiceci Grüne Keiljungfer

Bewertung

- A hervorragender Erhaltungsgrad
- B guter Erhaltungsgrad
- C mittlerer bis schlechter Erhaltungsgrad

Beobachtungszeitraum: 03/2022 - 10/2022

Kontroll- und Fundpunkte

- Fischotter (Kontrollpunkt) (Quelle: LFU 2022)
- Biber (Fundpunkte) (Quelle: SuL 2022)
- Biber (Totfund, 2008) (Quelle: LFU 2022)
- Rotbauchunke (Probegewässer) (Quelle: SuL 2022)
- Kammmolch (Probegewässer) (Quelle: SuL 2022)
- Kammmolch (Altfunde) (Quelle: SuL 2022)
- Rotbauchunke (Altfunde) (Quelle: LFU 2022)
- Grüne Keiljungfer (Altnachweis) (Quelle: LFU 2022)
- Grüne Keiljungfer (Quelle: SuL 2022)
- Grüne Keiljungfer (Transekt) (Quelle: SuL 2022)
- Eremit (Altnachweise) (Quelle: LFU 2022)
- Eremit (Quelle: SuL 2022)
- Heldbock (Quelle: SuL 2022)

Bekannte Artvorkommen

- Biberrevier (Quelle: LFU 2022)
- Fledermauswinterquartier (Quelle: LFU 2022)

Das FFH-Gebiet wird u. a. von folgenden Arten des Anhangs IV und teilweise II der FFH-Richtlinie als Winterquartier genutzt (siehe MP, Kap. XY):

Fransenfledermaus (*Myotis nattereri*), Graues Langohr (*Plecotus austriacus*), Braunes Langohr (*Plecotus auritus*), Großes Mausohr (*Myotis myotis*), Mopsfledermaus (*Barbastella barbastellus*), Wasserfledermaus (*Myotis daubentonii*)

Biotopklassen

- Fließgewässer
- Standgewässer (einschließlich Uferbereiche, Röhrichte etc.)
- Röhrichtgesellschaften
- anthropogene Rohbodenstandorte und Ruderalfluren
- Moore und Sümpfe
- Gras- und Staudenfluren
- Laubgebüsche, Feldgehölze, Alleen, Baumreihen und Baumgruppen
- Wälder
- Forsten
- Bebaute Gebiete
- Verkehrsanlagen und Sonderflächen
- Laubgebüsche, Feldgehölze, Alleen, Baumreihen und Baumgruppen
- Verkehrsanlagen und Sonderflächen
- Standgewässer (einschließlich Uferbereiche, Röhrichte etc.)
- Trockenrasen

FFH-Gebiet Oderinsel Kietz – Biotische Ausstattung



FFH-Gebiet Oderinsel Kietz – Biotische Ausstattung



FFH-Gebiet Oderinsel Kietz – Biotische Ausstattung

Lebensraumtypen	Kartierung (2022)		SDB (2023)	
	EHG	Fläche (ha)	EHG	Fläche (ha)
LRT 3150 - Natürliche eutrophe Seen mit einer Vegetation des <i>Magnopotamions</i> oder <i>Hydrocharitions</i>	C	1,9	B C	1,0 1,0
LRT 3270- Flüsse mit Schlammbänken mit Vegetation des <i>Chenopodium rubri</i> p.p. und des <i>Bidention</i> p.p.	B C	21,6 40,7	C	60,0
LRT 6430 - Feuchte Hochstaudenfluren der planaren und montanen bis alpinen Stufe	B	0,2	B	4,0
LRT 6440 - Brenndolden-Auenwiesen (<i>Cnidion dubii</i>)	E	4,6	C	3,0

EHG – Erhaltungsgrad: A – hervorragend, B – gut, C – mittel-schlecht; * prioritärer Lebensraumtyp, E – Entwicklungsfläche;
SDB – Standard-Datenbogen
fett: maßgeblicher LRT nach NSG-Verordnung (2008)

FFH-Gebiet Oderinsel Kietz – Biotische Ausstattung

Lebensraumtypen	Kartierung (2022)		SDB (2023)	
	EHG	Fläche (ha)	EHG	Fläche (ha)
LRT 91E0* - Auen-Wälder mit <i>Alnus glutinosa</i> und <i>Fraxinus excelsior</i> (<i>Alno-Padion</i> , <i>Alnion incanae</i> , <i>Salicion albae</i>)	B	24,0	B	24,0
	C	2,0	C	2,0
	E	3,2	E	3,2
LRT 91F0 - Hartholzauewälder mit <i>Quercus robur</i> , <i>Ulmus laevis</i> , <i>Ulmus minor</i> , <i>Fraxinus excelsior</i> oder <i>Fraxinus angustifolia</i> (<i>Ulmenion minoris</i>)	B	11,4	B	11,4
	C	2,5	C	2,5
	E	0,2		
EHG – Erhaltungsgrad: A – hervorragend, B – gut, C – mittel-schlecht; * prioritärer Lebensraumtyp, E – Entwicklungsfläche; SDB – Standard-Datenbogen fett: maßgeblicher LRT nach NSG-Verordnung (2008)				

FFH-Gebiet Oderinsel Kietz – Biotische Ausstattung

Arten	Kartierung (2022)	SDB (2023)
	EHG	EHG
Europäischer Biber (<i>Castor fiber</i>)	B	-
Fischotter (<i>Lutra lutra</i>)	B	-
Kammolch (<i>Triturus cristatus</i>)	kein Nachweis	-
Rotbauchunke (<i>Bombina bombina</i>)	kein Nachweis	-
Grüne Flussjungfer (<i>Ophiogomphus cecilia</i>)	B	-
Eremit (<i>Osmoderma eremita</i>)	C	-

EHG – Erhaltungsgrad: A – hervorragend, B – gut, C – mittel-schlecht, fett: maßgeblicher LRT nach NSG-Verordnung (2008)

FFH-Gebiet Oderinsel Kietz – Biotische Ausstattung

Arten	Kartierung (2022)	SDB (2023)
	EHG	EHG
Bitterling (<i>Rhodeus amarus</i>)		-
Steinbeißer (<i>Cobitis taenia</i>)		-
Stromgründling (<i>Romanogobio belingi</i>)		-
Schlammpeitzger (<i>Misgurnus fossilis</i>)		-
Rapfen (<i>Aspius aspius</i>)		-
Flussneunauge (<i>Lampetra fluviatilis</i>)		-
Bachneunauge (<i>Lampetra planeri</i>)		-

EHG – Erhaltungsgrad: A – hervorragend, B – gut, C – mittel-schlecht, fett: maßgeblicher LRT nach NSG-Verordnung (2008)

Maßnahmenvorschläge



FFH-Gebiet Oderinsel Kietz – Ziele & Maßnahmen

Grundsätzliche Ziele auf Gebietsebene

- die Erhaltung und Entwicklung der Lebensstätten wild lebender Pflanzengesellschaften, insbesondere von Sumpf-, Ried- und Röhrichtgesellschaften, von wechselfeuchtem Auengrünland sowie von artenreichen Saum- und naturnahen Laubwaldgesellschaften (NSG-Schutzzweck)
- Erhaltung und Entwicklung des Gebietes als Lebens- und Rückzugsraum sowie potenzielles Wiederausbreitungszentrum wild lebender Tierarten (NSG-Schutzzweck)

Hauptsächliche Beeinträchtigung auf Gebietsebene

- Trockenheit auf Grünlandflächen
 - Austrocknung stehender Gewässer
 - Zustand der Oder (Einleitungen, Belastung)
 - Gehölzsukzession, Verbuschung
 - Nährstoffeinträge
- Förderung und Sicherung einer langfristigen Wasserhaltung im FFH-Gebiet

FFH-Gebiet Oderinsel Kietz – Ziele & Maßnahmen

Lebensraumtypen	Erhaltungsziele
LRT 3150 - Natürliche eutrophe Seen mit einer Vegetation des <i>Magnopotamions</i> oder <i>Hydrocharitions</i>	<ul style="list-style-type: none"> - Wiederherstellung eines guten Erhaltungsgrades (EHG B) - Erhalt der aktuellen Flächengröße
LRT 3270- Flüsse mit Schlammhängen mit Vegetation des <i>Chenopodium rubri</i> p.p. und des <i>Bidention</i> p.p.	<ul style="list-style-type: none"> - Wiederherstellung eines guten Erhaltungsgrades (EHG B) - Erhalt der aktuellen Flächengröße
LRT 6430 - Feuchte Hochstaudenfluren der planaren und montanen bis alpinen Stufe	<ul style="list-style-type: none"> - Erhalt eines guten Erhaltungsgrades (EHG B) - Erhalt der aktuellen Flächengröße
LRT 6440 - Brenndolden-Auenwiesen (<i>Cnidion dubii</i>)	<ul style="list-style-type: none"> - Wiederherstellung eines mittel bis schlechten Erhaltungsgrades (EHG C) - Erhalt der aktuellen Flächengröße

FFH-Gebiet Oderinsel Kietz – Ziele & Maßnahmen

Lebensraumtypen	Erhaltungsziele
LRT 91E0* - Auen-Wälder mit <i>Alnus glutinosa</i> und <i>Fraxinus excelsior</i> (<i>Alno-Padion</i> , <i>Alnion incanae</i> , <i>Salicion albae</i>)	<ul style="list-style-type: none">- Erhaltung eines guten Erhaltungsgrades (EHG B)- Erhalt der aktuellen Flächengröße
LRT 91F0 - Hartholzauewälder mit <i>Quercus robur</i> , <i>Ulmus laevis</i> , <i>Ulmus minor</i> , <i>Fraxinus excelsior</i> oder <i>Fraxinus angustifolia</i> (<i>Ulmenion minoris</i>)	<ul style="list-style-type: none">- Erhaltung eines guten Erhaltungsgrades (EHG B)- Erhalt der aktuellen Flächengröße

FFH-Gebiet Oderinsel Kietz – Ziele & Maßnahmen

Arten	Erhaltungsziele
Europäischer Biber (<i>Castor fiber</i>)	<ul style="list-style-type: none"> - Erhalt des guten Erhaltungsgrades (EHG B) - Erhalt der aktuellen Habitatgröße (73,2 ha)
Fischotter (<i>Lutra lutra</i>)	<ul style="list-style-type: none"> - Erhalt des guten Erhaltungsgrades (EHG B) - Erhalt der aktuellen Habitatgröße (70,3 ha)
Rotbauchunke (<i>Bombina bombina</i>)	<ul style="list-style-type: none"> - Erhalt des mittel bis schlechten Erhaltungsgrades (EHG C) - keine Angabe der Flächengröße in SDB, kein aktuelle Flächengröße, da kein Nachweis
Grüne Flussjungfer (<i>Ophiogomphus cecilia</i>)	<ul style="list-style-type: none"> - Erhalt des guten Erhaltungsgrades (EHG B) - Erhalt der aktuellen Habitatgröße (19,8 ha)
Eremit (<i>Osmoderma eremita</i>)	<ul style="list-style-type: none"> - Erhalt des mittel bis schlechten Erhaltungsgrades (EHG C)

FFH-Gebiet Oderinsel Kietz – Ziele & Maßnahmen

Maßnahmen gem. § 6 NSG-VO:

1. im gesamten natürlichen Überschwemmungsbereich soll die Flussauendynamik erhalten und durch geeignete Maßnahmen gefördert werden. Verwallte Flächen sollen wieder in das Überschwemmungsgebiet eingegliedert werden;
2. die Müll- und Schuttverfüllungen in den temporären Kleingewässern auf dem nördlich gelegenen Inselteil sollen beseitigt werden;
3. die natürlichen Verjüngungsstandorte der Schwarzpappel sollen, falls erforderlich, vorübergehend durch Einzäunungen vor Verbiss geschützt werden;
4. für die Auwaldflächen werden niedrige Schalenwildbestände angestrebt;
5. die Beweidung des Grünlands soll mit landschaftsangepassten Rassen erfolgen;
6. die Habitatbedingungen des Fledermauswinterquartiers in der Lünette B (ehemalige Außenfestungsanlage Küstrin östlich des Vorfluters) sollen optimiert werden;
7. gebietsfremde Gehölze im Bereich der Lünette B sollen entnommen werden;

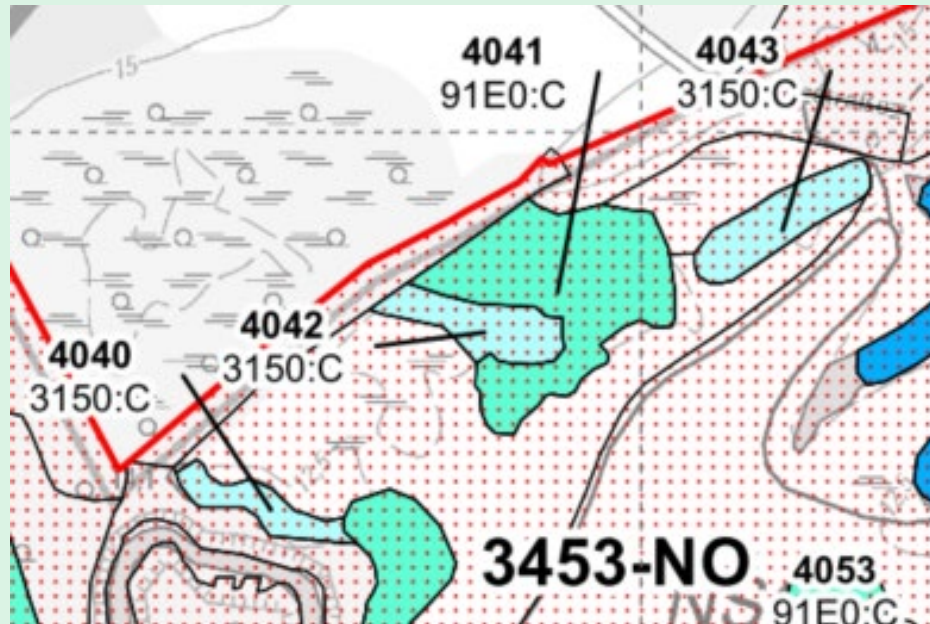
FFH-Gebiet Oderinsel Kietz – Ziele & Maßnahmen

Maßnahmen gem. § 6 NSG-VO:

8. für die Besucherlenkung und zur Förderung des Naturerlebens soll eine Beobachtungsplattform auf der erhöhten Fläche nordwestlich des Oderaltarms errichtet sowie ein Naturlehrpfadkonzept entlang des Kronmühlendamms bis zur Lünette B und vom Wehr im Vorflutkanal bis nördlich der Mündung des Oderaltarms eingerichtet werden.

FFH-Gebiet Oderinsel Kietz – Ziele & Maßnahmen

LRT 3150 - Natürliche eutrophe Seen mit einer Vegetation des *Magnopotamions* oder *Hydrocharitions*



FFH-Gebiet Oderinsel Kietz – Ziele & Maßnahmen

LRT 3150 - Natürliche eutrophe Seen mit einer Vegetation des *Magnopotamions* oder *Hydrocharitions*

- Erhaltungsgrad: mittel bis schlecht (**EHG C**)
 - Verschlechterung
- Flächengröße: 1,9 ha, keine wesentliche Veränderung
- Beeinträchtigungen: Austrocknung der Gewässer aufgrund geringen Niederschlags und der Überschwemmungsabhängigkeit der Oder und des Oderaltarms
- Erhaltungsziele: Wiederherstellung eines guten Erhaltungsgrades (EHG B) und Erhalt der aktuellen Flächengröße

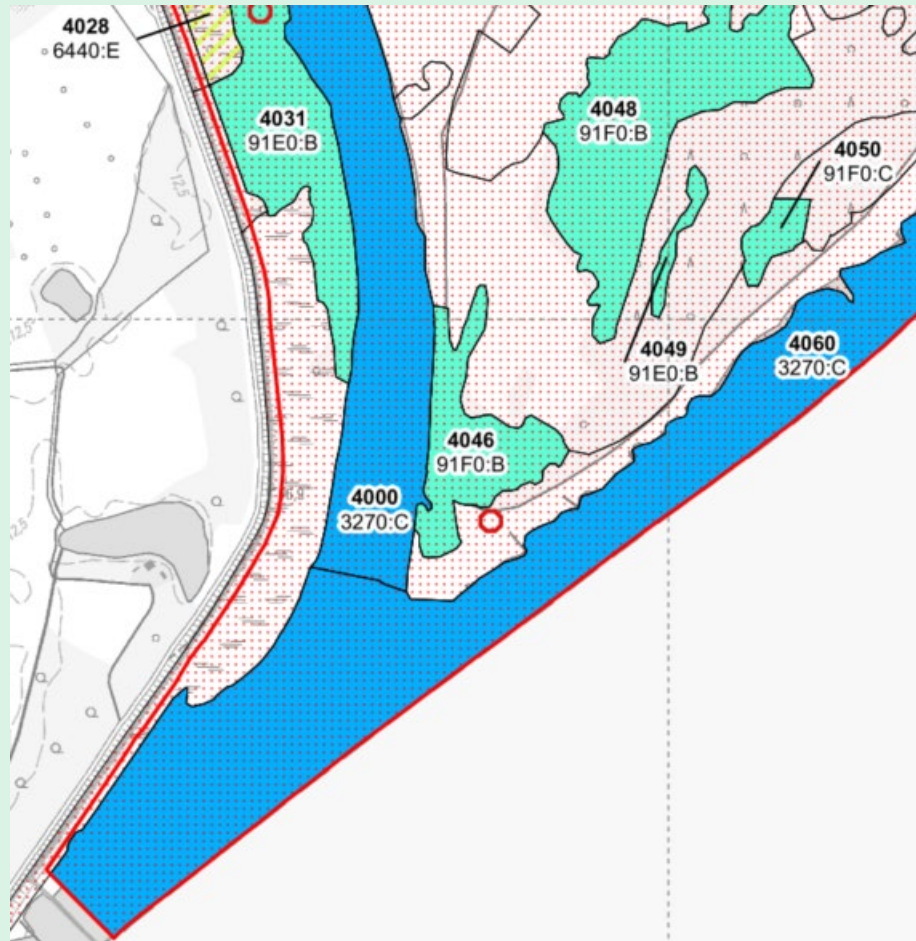
FFH-Gebiet Oderinsel Kietz – Ziele & Maßnahmen

LRT 3150 - Natürliche eutrophe Seen mit einer Vegetation des *Magnopotamions* oder *Hydrocharitions*

- Maßnahmenbeispiele:
 - Gewässerrenaturierung
 - Überführung in einen naturnahen Zustand, ursprünglicher Wasserhaushalt, Herstellung naturnaher Gewässerufer, Entfernung nicht standortheimischer Gehölze.
 - Laichplatz für Amphibien (Rotbauchunke, Kammmolch)

FFH-Gebiet Oderinsel Kietz – Ziele & Maßnahmen

LRT 3270- Flüsse mit Schlamm­bänken mit Vegetation des *Chenopodium rubri* p.p.
und des *Bidention* p.p.



FFH-Gebiet Oderinsel Kietz – Ziele & Maßnahmen

LRT 3270- Flüsse mit Schlammhängen mit Vegetation des *Chenopodium rubri* p.p. und des *Bidention* p.p.

- Erhaltungsgrad: mittel bis schlecht (**EHG C**)
- Flächengröße: 62,2 ha, Vergrößerung
- Beeinträchtigungen: Uferverbau durch Buhnen, Steinschüttungen, Deckwerk, Brücken, Steindamm
- Erhaltungsziele: Wiederherstellung eines guten Erhaltungsgrades (EHG B) und Erhalt der aktuellen Flächengröße

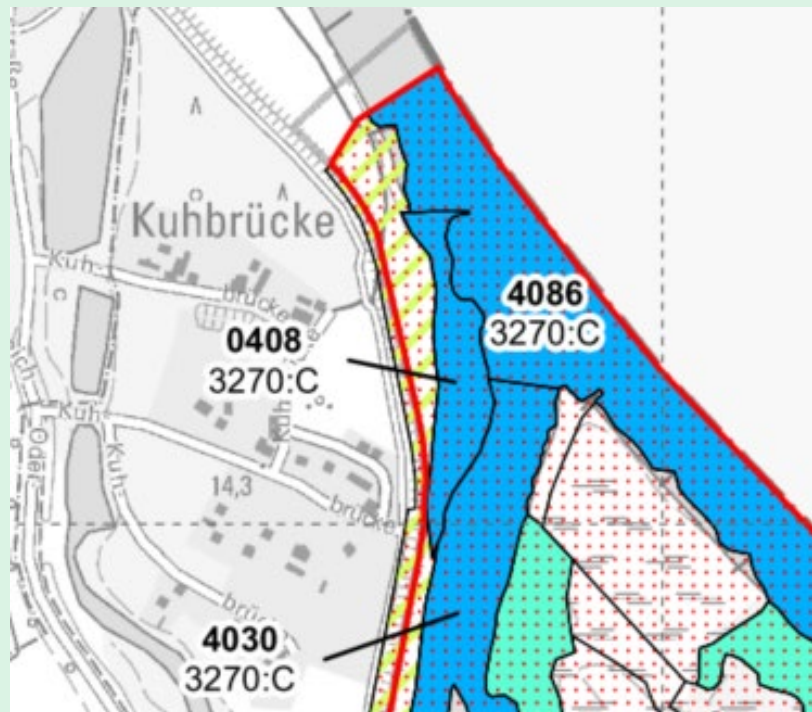
FFH-Gebiet Oderinsel Kietz – Ziele & Maßnahmen

LRT 3270- Flüsse mit Schlammhängen mit Vegetation des *Chenopodium rubri* p.p. und des *Bidention* p.p.

- Maßnahmenbeispiele:
- Verbesserung der Wasserqualität
- (Bundeswasserstraße, Hochwasserschutz hat Vorrang)

FFH-Gebiet Oderinsel Kietz – Ziele & Maßnahmen

LRT 6430 - Feuchte Hochstaudenfluren der planaren und montanen bis alpinen Stufe



FFH-Gebiet Oderinsel Kietz – Ziele & Maßnahmen

LRT 6430 - Feuchte Hochstaudenfluren der planaren und montanen bis alpinen Stufe

- Erhaltungsgrad: gut (**EHG B**)
- Flächengröße: 0,2 ha, Verkleinerung
- Beeinträchtigungen: Austrocknung der Wuchsorte, Eutrophierung

- Erhaltungsziele: Erhalt eines guten Erhaltungsgrades (EHG B) und Erhalt der aktuellen Flächengröße

FFH-Gebiet Oderinsel Kietz – Ziele & Maßnahmen

LRT 6430 - Feuchte Hochstaudenfluren der planaren und montanen bis alpinen Stufe

- Maßnahmenbeispiele:
 - Erhalt/ Wiederherstellung der Wasserstandsdynamik, Feuchtestufe und des Nährstoffregimes
 - Angepasste landwirtschaftliche Bodennutzung ohne Düngung

FFH-Gebiet Oderinsel Kietz – Ziele & Maßnahmen

LRT 6440 - Brenndolden-Auenwiesen (*Cnidion dubii*)



FFH-Gebiet Oderinsel Kietz – Ziele & Maßnahmen

LRT 6440 - Brenndolden-Auenwiesen (*Cnidion dubii*)

- Erhaltungsgrad: Entwicklungsfläche
- Flächengröße: 4,6 ha
- Beeinträchtigungen: Gehölzsukzession, Entwässerung

- Erhaltungsziele: Wiederherstellung eines mittel bis schlechten Erhaltungsgrades (EHG C) und Erhalt der aktuellen Flächengröße

FFH-Gebiet Oderinsel Kietz – Ziele & Maßnahmen

LRT 6440 - Brenndolden-Auenwiesen (*Cnidion dubii*)

- Maßnahmenbeispiele:
 - Mahd (2x pro Jahr, oder einschürig als Nachmahd (Mähweide))
 - Nutzung 2x jährlich mit mind. 10-wöchiger Nutzungspause (nur bei zweischüriger Mahd)
 - Beräumung des Mähgutes/kein Mulchen
 - Zurückdrängen von Gehölzbeständen durch Entbuschung: Neophyt Eschen-Ahorn (*Acer negundo*)

FFH-Gebiet Oderinsel Kietz – Ziele & Maßnahmen

LRT 91E0* - Auen-Wälder mit *Alnus glutinosa* und *Fraxinus excelsior* (*Alno-Padion*, *Alnion incanae*, *Salicion albae*)

- Erhaltungsgrad: gut (**EHG B**)
 - Keine Veränderung
- Flächengröße: 26,0 ha
- Beeinträchtigungen: Gehölzsukzession

- Erhaltungsziele: Erhaltung eines guten Erhaltungsgrades (EHG B) und Erhalt der aktuellen Flächengröße

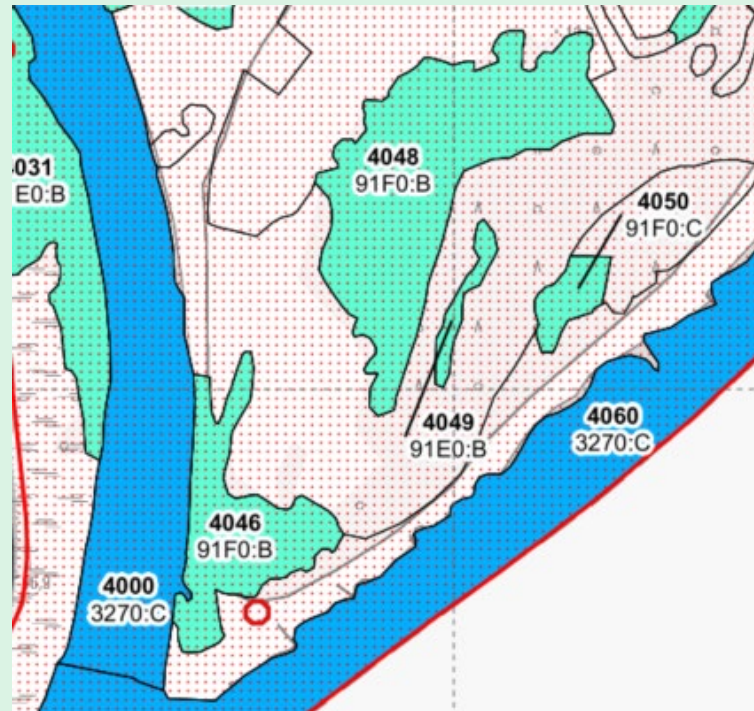
FFH-Gebiet Oderinsel Kietz – Ziele & Maßnahmen

LRT 91E0* - Auen-Wälder mit *Alnus glutinosa* und *Fraxinus excelsior* (*Alno-Padion*, *Alnion incanae*, *Salicion albae*)

- Maßnahmenbeispiele:
 - Zurückdrängen von Gehölzbeständen durch Entbuschung: Neophyt Eschen-Ahorn (*Acer negundo*)
 - Erhaltung hoher Grundwasserstände und der Überflutungsdynamik
 - Erhaltung und Entwicklung der lebensraumtypischen Baumartenzusammensetzung und der charakteristischen Deckungsanteile
 - Erhaltung von Horst- und Höhlenbäumen
 - Übernahme vorhandener Naturverjüngung standortheimischer Baumarten
 - Belassen von Altbaumbeständen
 - Belassen und Mehrung von stehendem und liegendem Totholz

FFH-Gebiet Oderinsel Kietz – Ziele & Maßnahmen

LRT 91F0 - Hartholzaewälder mit *Quercus robur*, *Ulmus laevis*, *U. minor*,
Fraxinus excelsior oder *F. angustifolia* (*Ulmenion minoris*)



FFH-Gebiet Oderinsel Kietz – Ziele & Maßnahmen

LRT 91F0 - Hartholzauewälder mit *Quercus robur*, *Ulmus laevis*, *U. minor*,
Fraxinus excelsior oder *F. angustifolia* (*Ulmenion minoris*)

- Erhaltungsgrad: gut (**EHG B**)
 - Verbesserung
- Flächengröße: 13,9 ha
- Beeinträchtigungen: Bodenaushübe durch Militärübungen
- Erhaltungsziele: Erhaltung eines guten Erhaltungsgrades (EHG B) und Erhalt der aktuellen Flächengröße

FFH-Gebiet Oderinsel Kietz – Ziele & Maßnahmen

LRT 91F0 - Hartholzaewälder mit *Quercus robur*, *Ulmus laevis*, *U. minor*, *Fraxinus excelsior* oder *F. angustifolia* (*Ulmenion minoris*)

- Maßnahmenbeispiele:
 - Erhaltung der Überflutungsdynamik
 - Erhaltung und Entwicklung der lebensraumtypischen Baumartenzusammensetzung und der charakteristischen Deckungsanteile
 - Übernahme vorhandener Naturverjüngung standortheimischer Baumarten
 - Belassen von Altbaumbeständen
 - Belassen und Mehrung von stehendem und liegendem Totholz

FFH-Gebiet Oderinsel Kietz – Ziele & Maßnahmen

Biber (*Castor fiber*)

- Erhaltungsgrad: gut (**EHG B**) → Verbesserung
- Beeinträchtigungen: gering → kein akuter Handlungsbedarf
- Erhaltungsziele: Erhaltung eines guten Erhaltungsgrades (**EHG B**)
- Maßnahmen: -

FFH-Gebiet Oderinsel Kietz – Ziele & Maßnahmen

Fischotter (*Lutra lutra*)

- Erhaltungsgrad: gut (**EHG B**) → keine Veränderung
- Beeinträchtigungen: ökologischer Zustand der Oder mäßig (WRRL Stufe 3)
- Erhaltungsziele: Erhalt eines guten Erhaltungsgrades (**EHG B**)
- Maßnahmen: -

FFH-Gebiet Oderinsel Kietz – Ziele & Maßnahmen

Rotbauchunke (*Bombina bombina*)

- Erhaltungsgrad: mittel bis schlecht (**EHG C**) → keine Veränderung zum Referenzzeitpunkt, da kein Nachweis der Art
- Beeinträchtigungen: Wassermangel
- Erhaltungsziele: Erhaltung eines mittel bis schlechten Erhaltungsgrades (**EHG C**)
- Maßnahmen: Maßnahmenplanung des LRT 3150

FFH-Gebiet Oderinsel Kietz – Ziele & Maßnahmen

Grüne Flussjungfer (*Ophiogomphus cecilia*)

- Erhaltungsgrad: gut (**EHG B**) → Verbesserung
- Beeinträchtigungen: keine → kein akuter Handlungsbedarf
- Erhaltungsziele: Erhaltung eines guten Erhaltungsgrades (**EHG B**)
- Maßnahmen: -

FFH-Gebiet Oderinsel Kietz – Ziele & Maßnahmen

Eremit (*Osmoderma eremita*)

- Erhaltungsgrad: mittel bis schlecht (**EHG C**) → keine Veränderung
- Beeinträchtigungen: Bewirtschaftung
- Erhaltungsziele: Erhalt eines mittel bis schlechten Erhaltungsgrades (**EHG C**)
- Maßnahmen:
 - Belassen von Altbäumen zur langfristigen Erhaltung des Altholzschirmes
 - Keine forstliche Bewirtschaftung und sonstige Pflegemaßnahmen
 - Stamm- und Astsicherung

Tagesordnung

Pause (15 min.)

4. Beantwortung von Fragen und Diskussion

Nachbereitung der 2.rAG

E-Mail mit Zugangsdaten zu geschütztem Downloadbereich der Internetseite <https://www.natura2000-brandenburg.de/> :

- Veranstaltungsprotokoll
- Präsentationsfolien
- Fragen- & Kommentarkatalog mit Antworten

Vielen Dank für Ihre Aufmerksamkeit!



Kontakt:

Stiftung NaturSchutzFonds Brandenburg
Heinrich-Mann-Allee 18/19
14473 Potsdam

Tel.: (0331) 971 64 893

E-Mail: ulrich.schroeder@naturschutzfonds.de

Internet: www.natura2000-brandenburg.de

Stadt und Land Planungsgesellschaft mbH
Gubener Str. 35 c
15230 Frankfurt (Oder)
Tel.: (0335) 28 05 11 4-0
E-Mail: stadt.land@t-online.de

Dieses Projekt wird gefördert durch den Europäischen Landwirtschaftsfonds für die Entwicklung des ländlichen Raums (ELER). Kofinanziert aus Mitteln des Landes Brandenburg



www.naturschutzfonds.de