



**Managementplanung  
für das FFH-Gebiet  
„Stockshof – Behlower  
Wiesen“  
Informationsveranstaltung  
am 14.06.2022**



# YGGDRASILDIEMER



Ökologie • Naturschutz • Landschaftsplanung

Dudenstraße 38  
10965 Berlin  
Telefon: 030/ 42 16 18 70  
Fax: 030/ 42 16 18 71  
Email: [info@yggdrasil-diemer.de](mailto:info@yggdrasil-diemer.de)  
[www.yggdrasil-diemer.de](http://www.yggdrasil-diemer.de)

## Team:

**Susanne Diemer**

*Dipl.-Biologin  
Geschäftsführerin*

**Birgit Peters**

*Dipl.-Geoökologin*

**André Keil**

*Dipl.-Geograph,  
M.Sc. Geodatenerfassung und  
-visualisierung*

**Andreas Löhr**

*Dipl.-Biologe*

**Anja Rapp**

*Dipl.-Biologin, GIS-Analyst*

**Franziska Lojewski**

*M.Sc. Biologie, GIS-Analyst*

**Nadine Gamrath**

*M.Sc. Ökologie u. Umweltplanung*

**Verena Hehl**

*Dipl.-Biologin*

**Mathias Möhler**

*Dipl.-Geograph*

# Gliederung

- ❖ Projektteam
- ❖ Gebietsübersicht
- ❖ Untersuchungsumfang:
  - Biotop- und Lebensraumtypen
  - Anhang II-Arten
  - Bedeutsame Arten
- ❖ Übersicht Altkartierungen Biotope und LRT (2002)
- ❖ Weitere Vorgehensweise und wichtige Aspekte im Rahmen der Managementplanung

# Projektteam

## Projektleitung:

Dipl.-Biol. Susanne Diemer

## Bearbeitung Fische: Gemeine Flussmuschel

Dipl.-Ing. (FH) Dr. Ruben van Treeck,  
Institut für Binnenfischerei e.V.  
Potsdam-Sacrow

## Bearbeitung Fischotter, Biber, Kammmolch, Rotbauchunke:

M.Sc. Sabine Speck  
MEP Plan GmbH

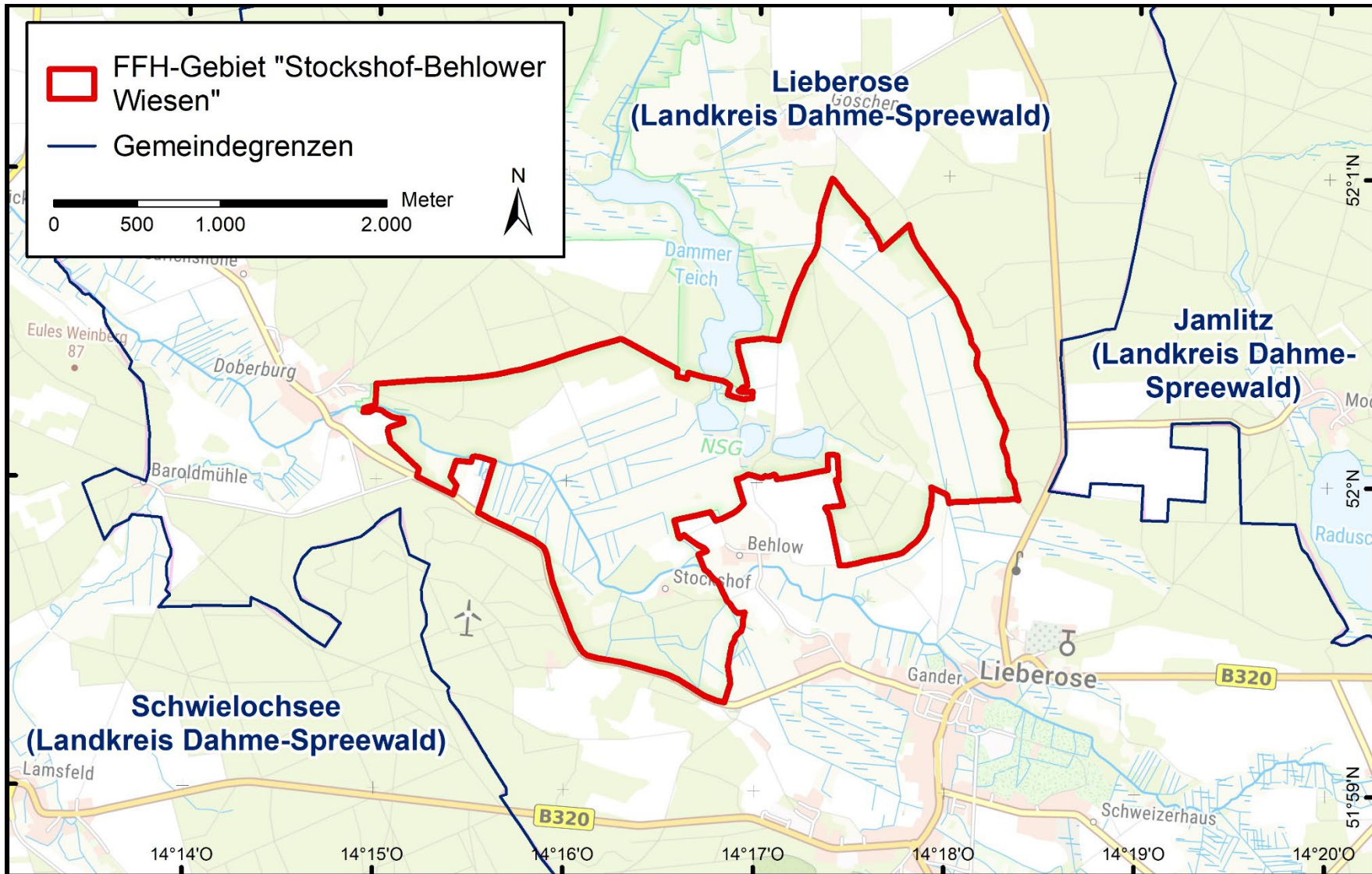
## Bearbeitung LRT :

YGGDRASILDiemer

## Bearbeitung Bericht/Karten:

YGGDRASILDiemer

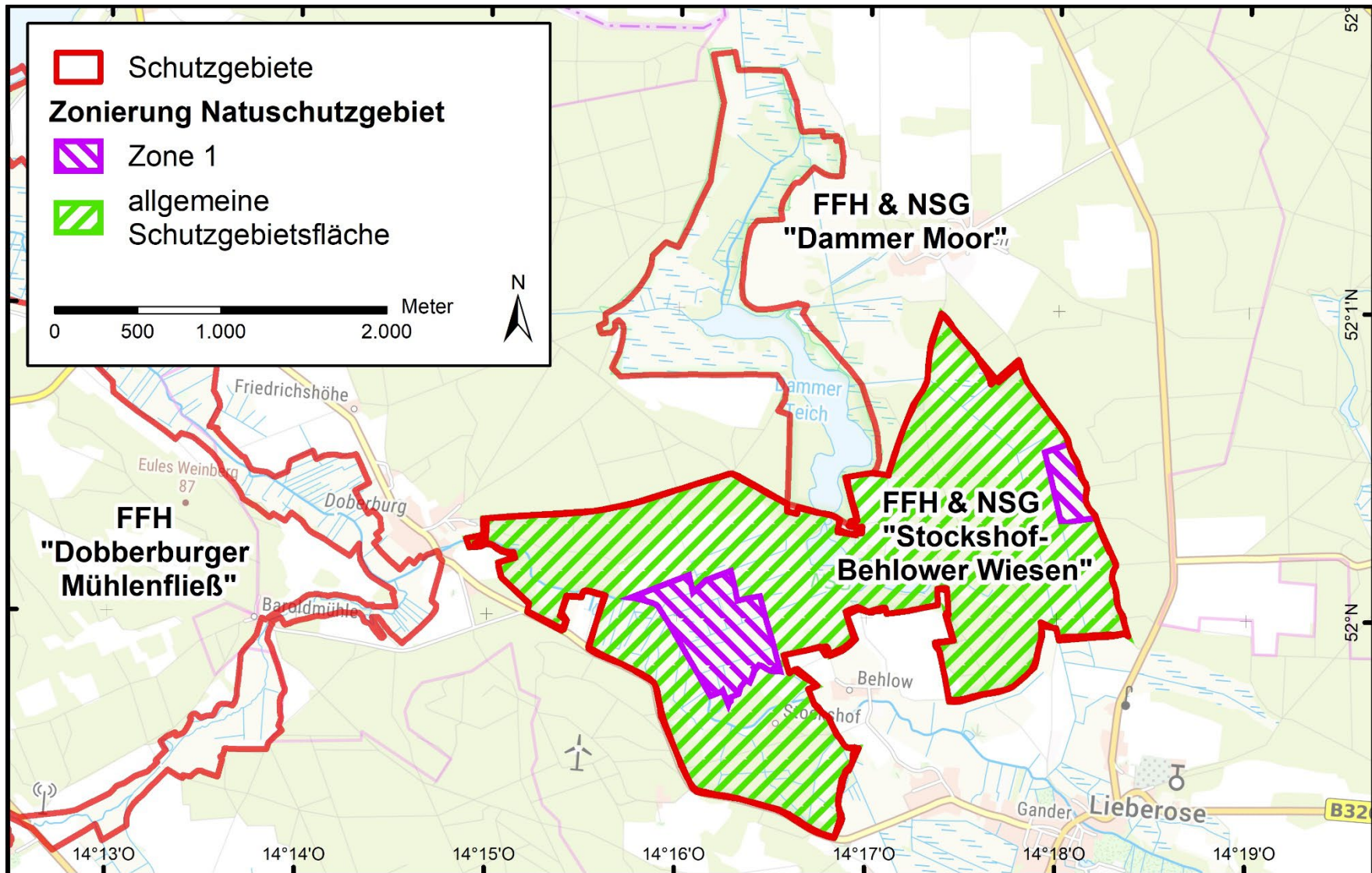
# Gebietsübersicht





# Schutzgebietszonierung

## NSG Stockshof – Behlower Wiesen

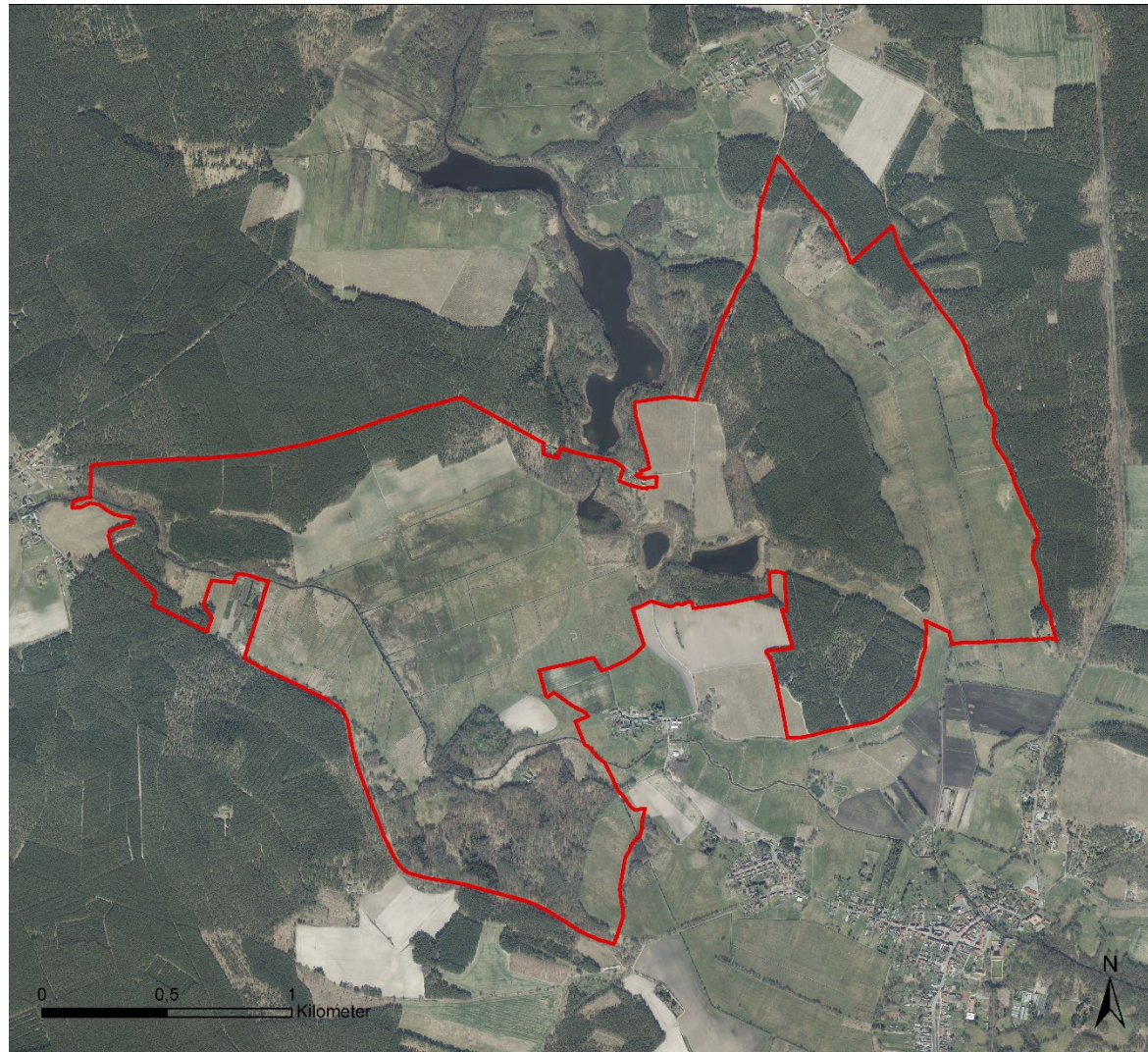




# Gebietsübersicht

## Stockshof – Behlower Wiesen (FFH 223)

- ❖ Größe: 483 ha
- ❖ im Landkreis Dahme-Spreewald gelegen
- ❖ (Feucht-)Grünland
- ❖ Laubwälder und Kiefernforste
- ❖ Gewässernetz aus Gräben und dem Lieberoser Mühlenfließ





# Biotoptypen


(gemäß Altkartierung 2002)


## Stockshof-Behlower Wiesen (FFH 223)

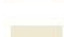
### Legende

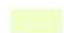
 FFH-Gebiet

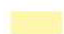
### Biotoptypen


 Standgewässer (einschließlich Uferbereiche, Röhrichte etc.)


 Röhrichtgesellschaften

 anthropogene Rohbodenstandorte und Ruderalfluren


 Gras- und Staudenfluren


 Trockenrasen


 Laubgebüsch, Feldgehölze, Alleen, Baumreihen und Baumgruppen


 Wälder


 Forsten


 Äcker

 Sonderbiotope


 Bebaute Gebiete

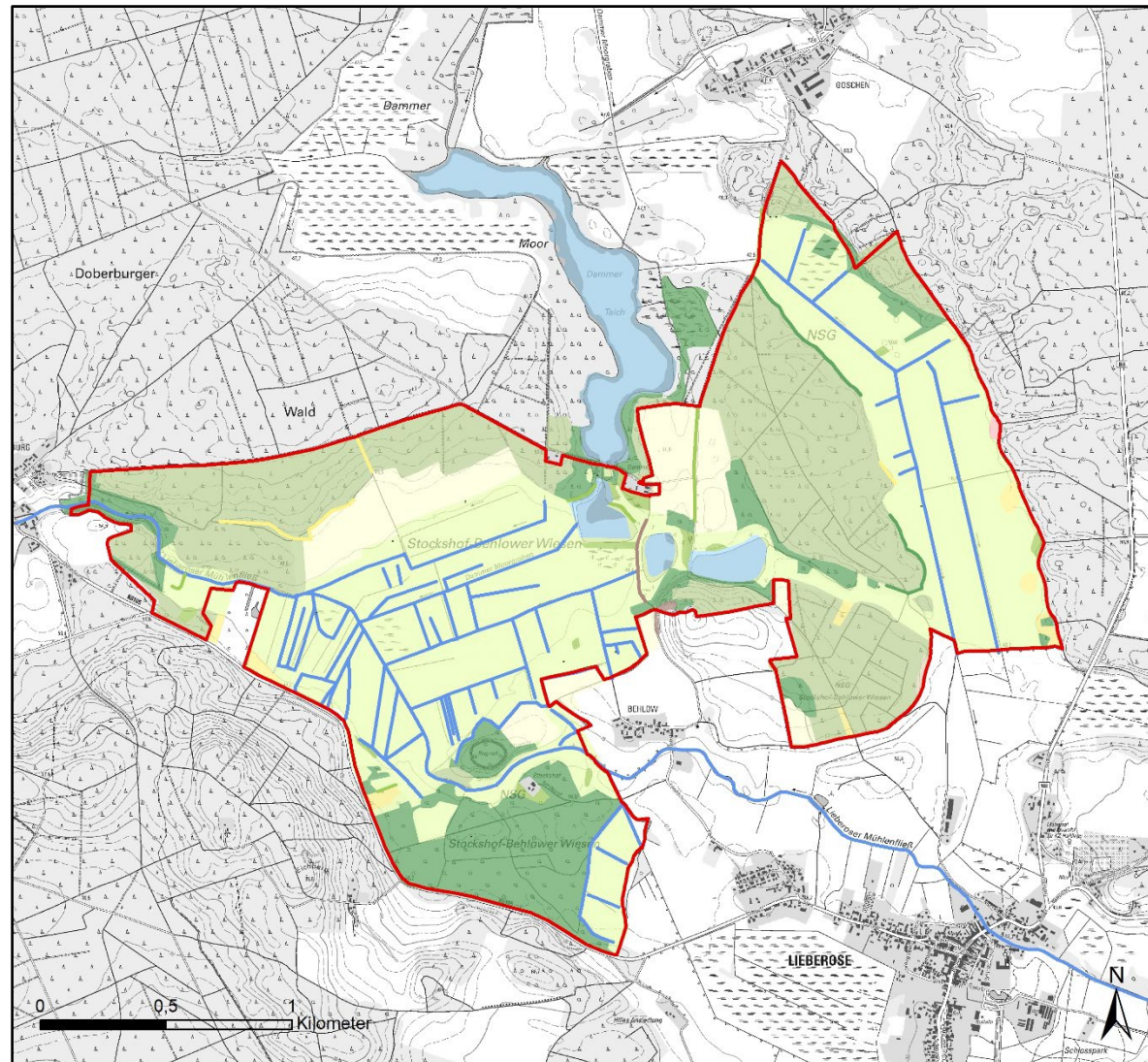
 Fließgewässer

 Trockenrasen

 Laubgebüsch, Feldgehölze, Alleen, Baumreihen und Baumgruppen

 Wälder

 Sonderbiotope





# Verordnungen/Planungen

- ❖ NSG-Verordnung (2003)
- ❖ GEK Schwielochsee und Dammühlenfließ



Fotos: Sita-Deeg, NSF



# Untersuchungen

## Aktualisierung der flächendeckenden Biotoperfassung

- Überprüfung aller Lebensraumtypen nach Anhang I der FFH-RL und gesetzlich geschützten Biotope





# Untersuchungen

## Anhang II-Arten der FFH-RL:

### Fischotter und Biber

- Datenrecherche
- Habitaterfassung
- Aufnahme von indirekten Nachweisen



**Fischotter**

*Foto: Sebastian Hennings*



# Untersuchungen

## Anhang II-Arten der FFH-RL:

### Fische

- Datenrecherche
- Erfassung durch Elektrofischung
- Habitaterfassung und -bewertung



© Michael Wurm

**Bitterling mit Gemeine Flussmuschel**



© Gilles St. Martin

**Bauchige Windelschnecke**

### Mollusken

- Datenrecherche
- Übersichtskartierung zum aktuellen Präsenznachweis → Erfassung/Beprobung (einschließlich der Begleitmolluskenfauna)
- Habitaterfassung und -bewertung



# Untersuchungen

## Anhang II-Arten der FFH-RL:

### Amphibien

- Datenrecherche
- Bestandserfassung
- Habitaterfassung und -bewertung

Rotbauchunke



Kammolch



# Bedeutende Arten der Fauna und Flora

## Elbe-Stendelwurz

- Erfassung im Rahmen der Biotopkartierung
- Erfassung der Population

## Weitere Arten

- Beibeobachtungen im Rahmen der Biotopkartierung und faunistischen Erfassungen
- Auswertung vorhandener Daten, Gutachten und Planungen



© Vladimír Nejeschleba



# Lebensraumtypen nach Anhang I

## Übersicht der Ergebnisse der Altkartierung 2002

LRT	Bezeichnung	Anteil	Anteil in Prozent
2330	Dünen mit offenen Grasflächen mit <i>Corynephorus</i> und <i>Agrostis</i>	1,8 ha	0,4
6430	Feuchte Hochstaudenfluren	8,5 ha	1,8
9160	Subatlantischer oder mitteleuropäischer Stieleichenwald oder Eichen-Hainbuchenwald ( <i>Carpinus betuli</i> ) [Stellario-Carpinetum]	22,5 ha	4,7
9190	Alte bodensaure Eichenwälder auf Sandebenen mit <i>Quercus robur</i>	0,4 ha	0,1
91D1	Birken-Moorwald	0,6 ha	0,1
91E0*	Auen-Wälder mit <i>Alnus glutinosa</i> und <i>Fraxinus excelsior</i>	28,1 ha	5,9

\* Prioritärer Lebensraum

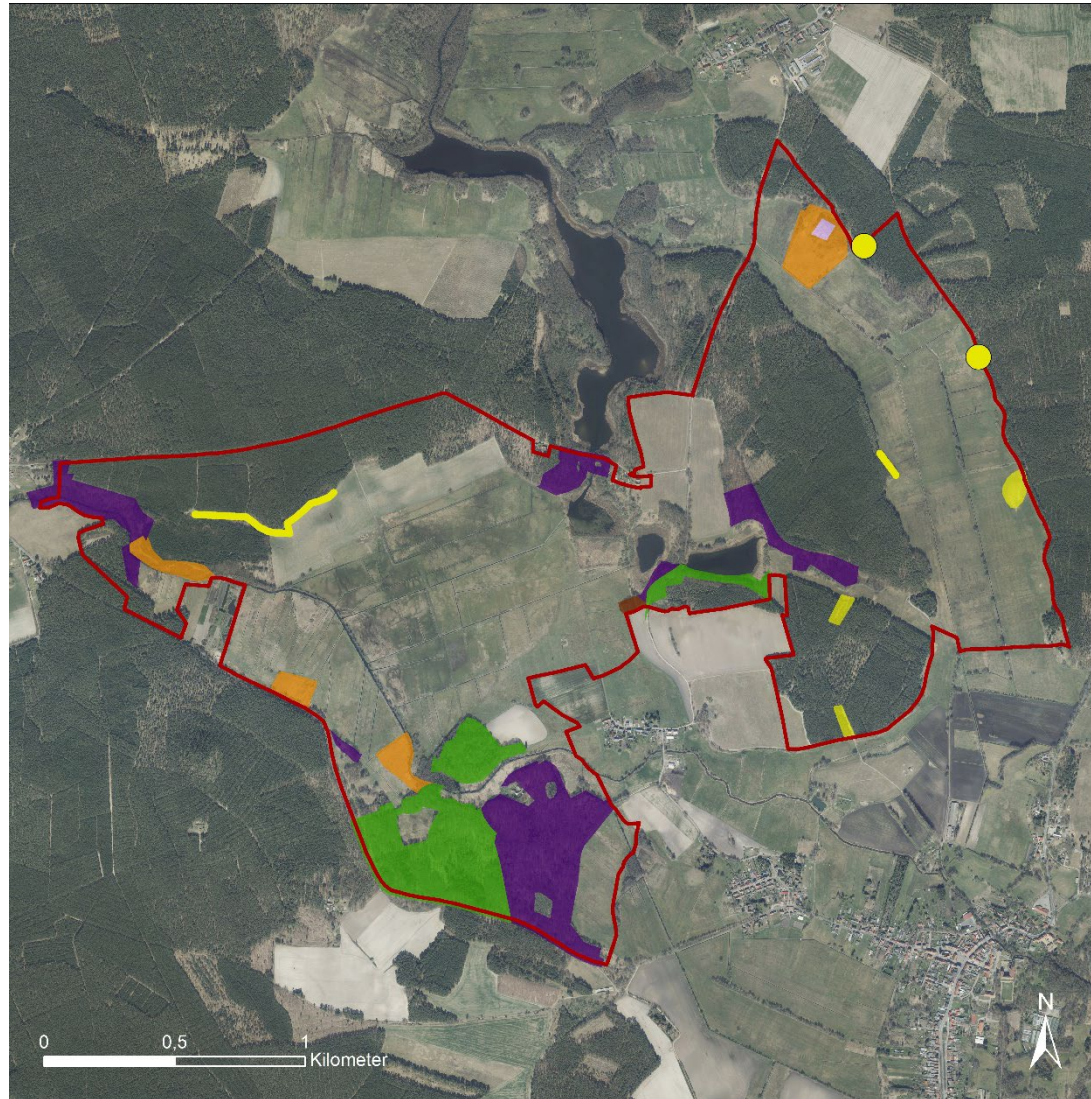
# Lebensraumtypen nach Anhang I

(gemäß Altkartierung 2002)

## Stockshof-Behlower Wiesen (FFH 223)

### Legende

-  Dünen mit offenen Grasflächen - 2330
-  Feuchte Hochstaudenfluren - 6430
-  Eichen-Hainbuchenwald - 9160
-  Bodensaure Eichenwälder - 9190
-  Birken-Moorwald - 91D1
-  Auen-Wälder - 91E0
-  Dünen mit offenen Grasflächen - 2330
-  Dünen mit offenen Grasflächen - 2330
-  FFH-Gebiet





# Weitere Vorgehensweise und wichtige Aspekte im Rahmen der Managementplanung:

- ❖ **Auswertung und Bewertung** der Lebensraumtypen und Habitate der Anhang II-Arten unter besonderer Berücksichtigung der Kohärenzfunktion
- ❖ Auswertung/Berücksichtigung vorhandener Verordnungen, Planungen und Konzepte
- ❖ **Entwicklung und Erhalt** von Lebensraumtypen und Habitaten:
  - Wasserregime → Gewässerunterhaltung, Gewährleistung der ökologischen Durchgängigkeit,
  - Entwicklung von Gewässerstrukturen  
→ Ufer-/Sohlstrukturen, Gewässerrandstreifen
  - Erhalt- und Entwicklung von Feuchtwiesen und Hochstaudenfluren sowie Wäldern

# Weitere Vorgehensweise und wichtige Aspekte im Rahmen der Managementplanung:

- ❖ **Vorgespräche/Abstimmung mit Nutzern, Anwohnern und weiteren Beteiligten**
- ❖ **Tourismus/Erholungsnutzung**
- ❖ **Gespräche und Vororttermine mit Fachexperten**
- ❖ **Erhaltungs- und Entwicklungsmaßnahmen, Fördermöglichkeiten**

---

**Wir freuen uns auf eine rege Zusammenarbeit und engen Austausch mit allen Beteiligten und Nutzern.**

**Dies ist für eine gute Managementplanung erwünscht und erforderlich.**

**Wir sind für alle Anregungen und Hinweise dankbar.**

**Wir geben allen gerne Auskunft.**



# Vielen Dank für Ihre Aufmerksamkeit!

**YGGDRASILDIEMER**



Ökologie • Naturschutz • Landschaftsplanung

**Kontakt:**

[susanne.diemer@yggdrasil-diemer.de](mailto:susanne.diemer@yggdrasil-diemer.de)

