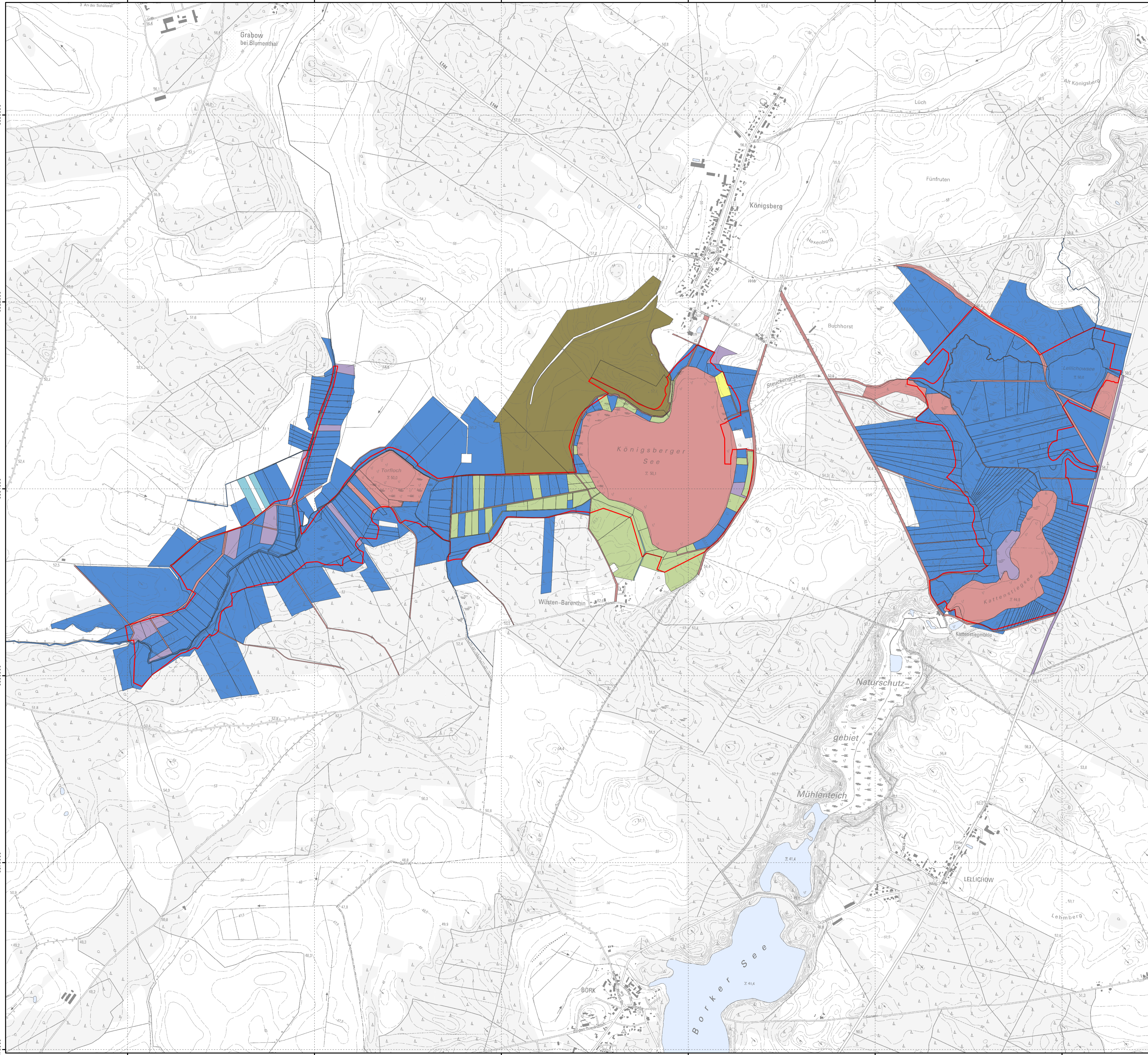


- FFH-Gebiet
- Eigentümerarten
 - BVVG
 - Land Brandenburg
 - Gebietskörperschaften
 - Naturschutzorganisationen
 - Kirchen und Religionsgemeinschaften
 - Privateigentum
 - Andere Eigentümer
- Flurstücksgrenzen



Datenquellen:
DTK 10g; © GeoBasis-DE/IGB, dl-de/by-2-0
FFH-Gebiete: Landesamt für Umwelt Brandenburg, <https://metaver.de/referenzanzeige?cmd=doShowDocument&docuid=7DE3A549-769C-4F01-A5E6-B3E25D40975E&plugin=ingrid-group-ig-plug-BB>, Datenlizenz Deutschland-Namensnennung-Version 2.0, <https://www.govdata.de/dl-de/by-2-0>
ALKIS © GeoBasis-DE/IGB (2022), dl-de/by-2-0, Daten geändert

Managementplan für das FFH-Gebiet
Königsberger See, Kattenstieg See (Landesnr.: 530, EU-Nr.: 2940-303)

Karte 5: Eigentümerstruktur

Maßstab 1:10.000

Bearbeitung: LB Planer+Ingenieure (A. Benz, F. Glaser)
Stand: 23.05.2022

Auftraggeber:
Stiftung NaturSchutzFonds Brandenburg
Eichenallee 16
14473 Potsdam

Auftragnehmer:
LB Planer+Ingenieure GmbH
Eichenallee 16
15711 Königs Wusterhausen