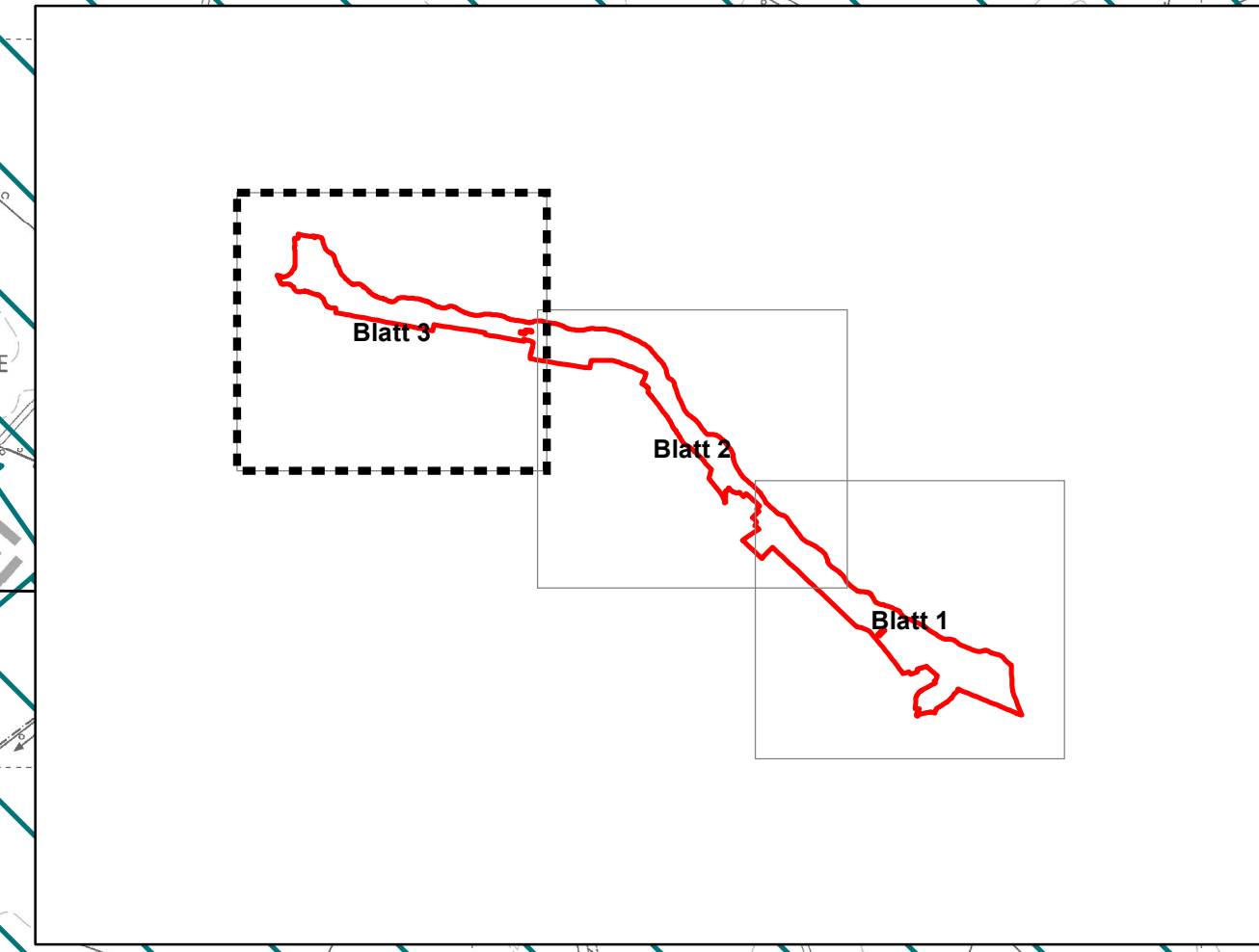
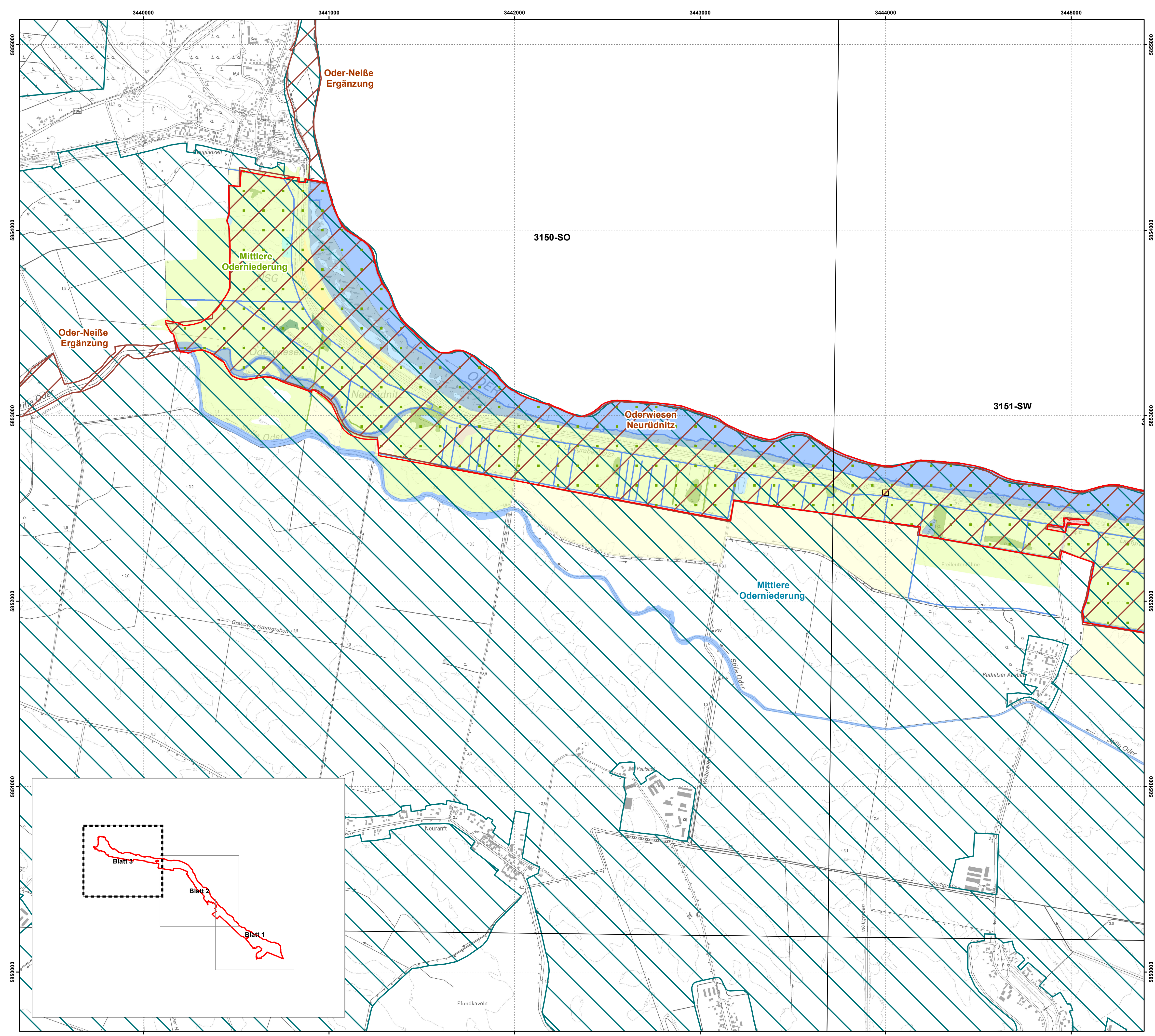


# Managementplan für das FFH-Gebiet Oderwiesen Neurüdnitz (Landesnr.: 387, EU-Nr.: DE 3151-301)

## Karte 1: Landnutzung und Schutzgebiete

### Legende

- FFH-Gebiet Oderwiesen Neurüdnitz
- Landnutzung**
  - Fließgewässer
  - Standgewässer (einschließlich Uferbereiche, Röhrichte etc.)
  - Röhrichtgesellschaften
  - anthropogene Rohbodenstandorte und Ruderaffuren
  - Moore und Sümpfe
  - Gras- und Staudenfluren
  - Trockenrasen
  - Laubgebüsche, Feldgehölze, Alleen, Baumreihen und Baumgruppen
  - Wälder
  - Forsten
  - Äcker
  - Biotope der Grün- und Freiflächen
  - Sonderbiotope
  - Bebaute Gebiete
  - Verkehrsanlagen und Sonderflächen
  - Fließgewässer
  - Gras- und Staudenfluren
  - Laubgebüsche, Feldgehölze, Alleen, Baumreihen und Baumgruppen
  - Verkehrsanlagen und Sonderflächen
  - Standgewässer (einschließlich Uferbereiche, Röhrichte etc.)
  - Trockenrasen
- Geschützte Teile von Natur und Landschaft und weitere Schutzgebiete**
  - Fauna-Flora-Habitate (FFH)
  - EU-Vogelschutzgebiete (SPA)
  - Naturschutzgebiete (NSG)
- Sonstiges**
  - 3151-SW Blattschnittnummer TK10



Kartierungszeitraum: 04/2022 - 08/2022  
Datenquellen:  
DTK10g: DTK10g; © GeoBasis-DE/LGB (2021), di-de-by-2.  
Geofachdaten: Datenlizenz Deutschland - Namensnennung - Version 2.0; <https://www.govdata.de/dl-di-de-by-2-0>; di-de-by-2.0; Landesamt für Umwelt, Brandenburg; <https://timesaver.de/referenzen?focus=DE3A549-769C-4F01-A5E6-B3E2D40975E>; FFH-Gebiete  
Biotypen: Landesamt für Umwelt, 2022  
FFH-Lebensraumtypen und gesetzlich geschützte Biotope: Landesamt für Umwelt, 2022

Managementplan für das FFH-Gebiet  
Oderwiesen Neurüdnitz (Landesnr.: 387, EU-Nr.: DE 3151-301)

**Karte 1-1: Landnutzung und Schutzgebiete**

Maßstab 1:10.000

Bearbeitung: Stadt und Land Planungsgesellschaft mbH (Dr. T. Kühn, K. Priebe, F. Benndorf)  
Stand: 06.03.2024  
Kartographie: Stadt und Land Planungsgesellschaft mbH (M. Ayasow)

Auftraggeber: Stiftung NaturSchutzFonds Brandenburg  
Heinrich-Mann-Allee 18/19  
14473 Potsdam

Auftragnehmer: LB-Planer\*Ingenieure GmbH  
Eichenallee 1a  
15711 Königs Wusterhausen