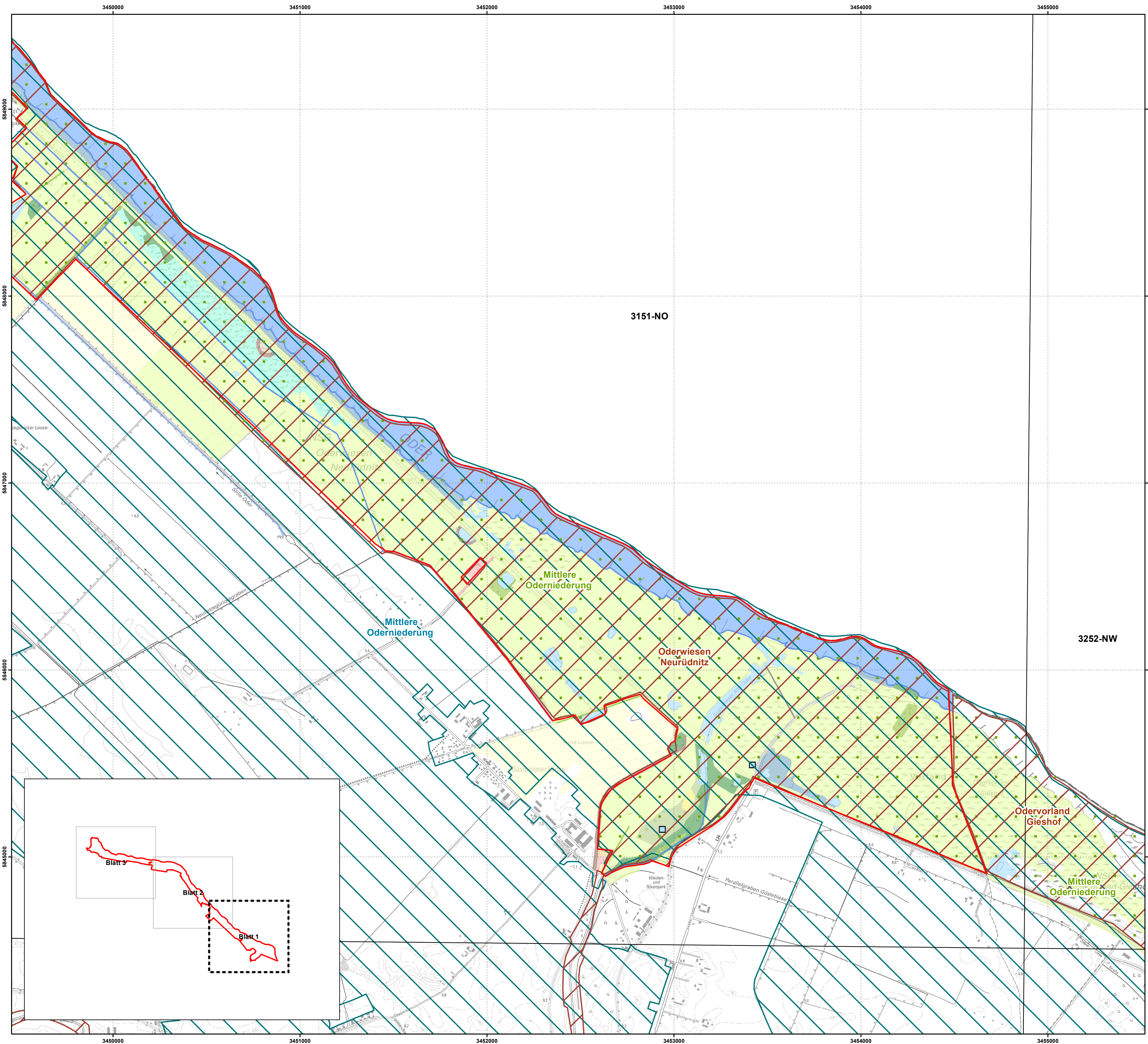


Managementplan für das FFH-Gebiet
Oderwiesen Neurüdnitz
(Landesnr.: 387, EU-Nr.: DE 3151-301)

Karte 1: Landnutzung und Schutzgebiete

Legende

- FFH-Gebiet Oderwiesen Neurüdnitz
- Landnutzung**
- Fließgewässer
- Standgewässer (einschließlich Uferbereiche, Röhrichte etc.)
- Röhrichtgesellschaften
- anthropogene Rohbodenstandorte und Ruderaffuren
- Moore und Sümpfe
- Gras- und Staudenfluren
- Trockenrasen
- Laubgebüsche, Feldgehölze, Alleen, Baumreihen und Baumgruppen
- Wälder
- Forsten
- Äcker
- Biotope der Grün- und Freiflächen
- Sonderbiotope
- Bebaute Gebiete
- Verkehrsanlagen und Sonderflächen
- Fließgewässer
- Gras- und Staudenfluren
- Laubgebüsche, Feldgehölze, Alleen, Baumreihen und Baumgruppen
- Verkehrsanlagen und Sonderflächen
- Standgewässer (einschließlich Uferbereiche, Röhrichte etc.)
- Trockenrasen
- Geschützte Teile von Natur und Landschaft und weitere Schutzgebiete**
- Fauna-Flora-Habitate (FFH)
- EU-Vogelschutzgebiete (SPA)
- Naturschutzgebiete (NSG)
- Sonstiges**
- 3151-SW** Blattschnittnummer TK10



Kartierungszeitraum: 04/2022 - 08/2022
 Datenquellen:
 DTK10g: DTK10g; © GeoBasis-DE/LGB (2021), di-de-by-2.
 Geofachdaten: Datenlizenz Deutschland - Namensnennung - Version 2.0; <https://www.govdata.de/di-de-by-2.0>; di-de-by-2.0; Landesamt für Umwelt, Brandenburg; <https://timesaver.de/referenzen?nocoast=7DE3A549-769C-4F01-A5E6-B3E2D40975E>; FFH-Gebiete
 Biotypen: Landesamt für Umwelt, 2022
 FFH-Lebensraumtypen und gesetzlich geschützte Biotope: Landesamt für Umwelt, 2022

**Managementplan für das FFH-Gebiet
Oderwiesen Neurüdnitz (Landesnr.: 387, EU-Nr.: DE 3151-301)**

Karte 1-3: Landnutzung und Schutzgebiete

Maßstab 1:10.000

Bearbeitung: Stadt und Land Planungsgesellschaft mbH (Dr. T. Kühn, K. Priebe, F. Benndorf)
 Stand: 06.03.2024
 Kartographie: Stadt und Land Planungsgesellschaft mbH (M. Ayasow)

Auftraggeber: Stiftung NaturSchutzFonds Brandenburg Heinrich-Mann-Allee 18/19 14473 Potsdam	Auftragnehmer: LB Planer*Ingenieure GmbH Eichentallee 1a 15711 Königs Wusterhausen
--	---