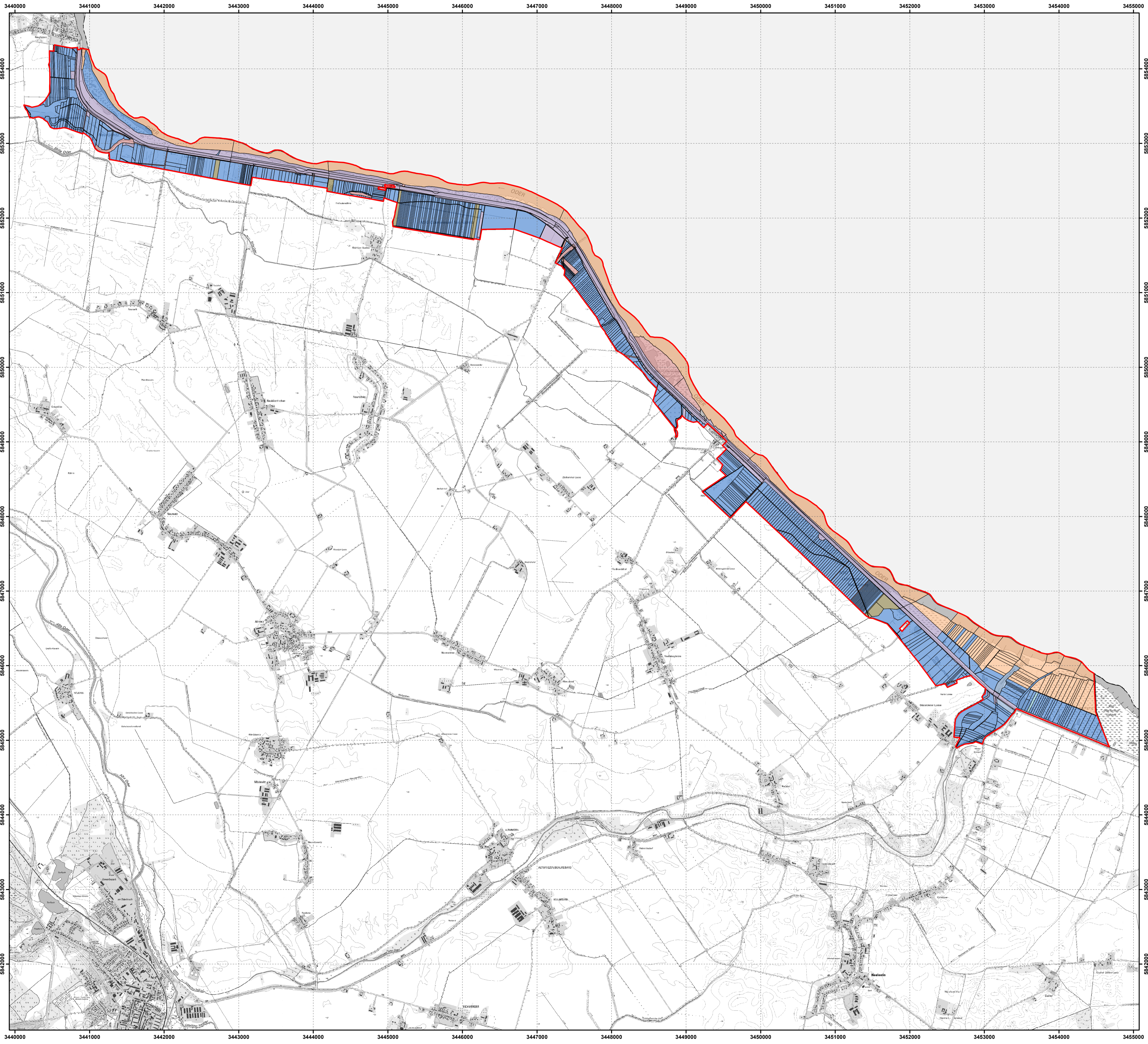


# Managementplan für das FFH-Gebiet Oderwiesen Neurüdnitz (Landesnr.: 387, EU-Nr.: DE 3151-301)

## Karte 5: Eigentümerstruktur

### Legende

- FFH-Gebiet
- Flurstücksgrenzen\_387
- Eigentumsarten**
  - Bundesrepublik Deutschland
  - BVVG
  - Land Brandenburg
  - Gebietskörperschaften
  - Sonstige juristische Personen des öffentlichen Rechts
  - Kirchen und Religionsgemeinschaften
  - Privateigentum
  - Andere Eigentümer
  - nicht erfasst/ übermittelt

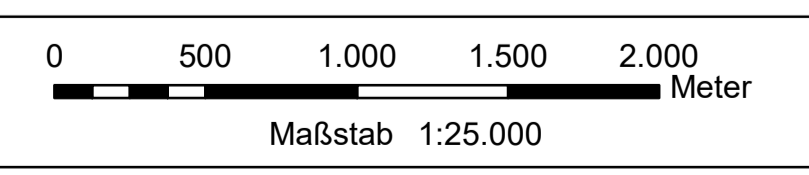


Datenquellen:  
DTK10g: © GeoBasis-DE/LGB (2020), di-de/by-2  
FFH-Gebiete: Landesamt für Umwelt Brandenburg, <https://metaver.de/referenzen/7cmd=doShowDocument&docuid=7DE3A549-769C-4F01-A5EB-B3E25D409758&plug=ingrid-group-ige-plug-BB>, Datenlizenz: Deutschland-Namensnennung-Version 2.0, <https://www.govdata.de/di-de/by-2-0>  
ALKIS © GeoBasis-DE/LGB (2020), di-de/by-2-0, Daten geändert

### Managementplan für das FFH-Gebiet Oderwiesen Neurüdnitz (Landesnr.: 387, EU-Nr.: DE 3151-301)



### Karte 5: Eigentümerstruktur



Bearbeitung: Stadt und Land Planungsgesellschaft mbH (Dr. T. Kühn, F. Benndorf)  
Stand: 13.06.2022  
Kartographie: Stadt und Land Planungsgesellschaft mbH (F. Benndorf)

Auftraggeber: Stiftung NaturSchutzFonds Brandenburg  
Heinrich-Mann-Allee 18/19  
14473 Potsdam

Auftragnehmer: LB Planer+Ingenieure GmbH  
Eichenallee 1a  
15711 Königs Wusterhausen