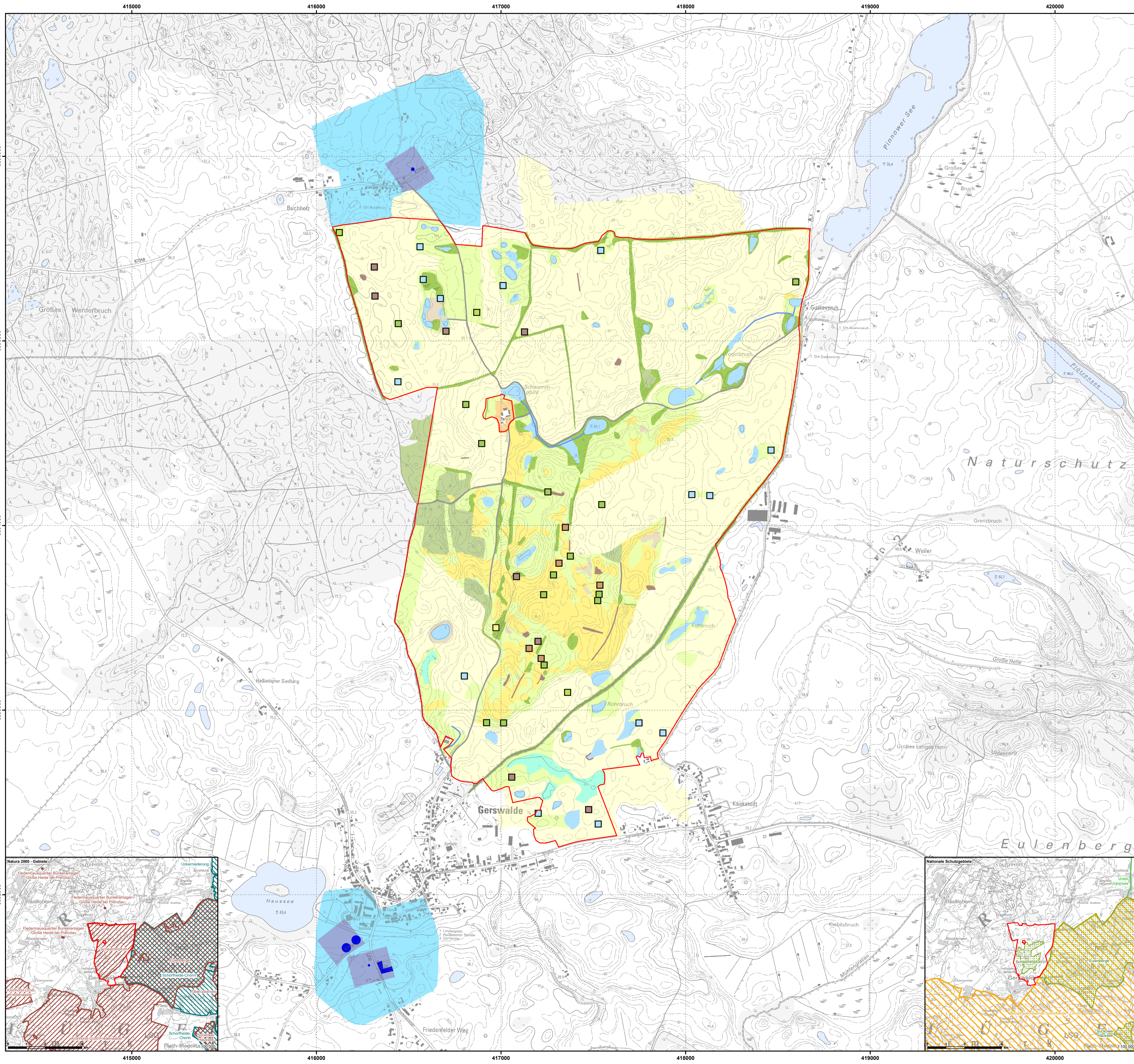


Managementplan für das FFH-Gebiet Schwemmpfuhl und Umgebung (Landesnr.: 457, EU-Nr.: DE 2848-304)

Karte 1: Landnutzung und Schutzgebiete

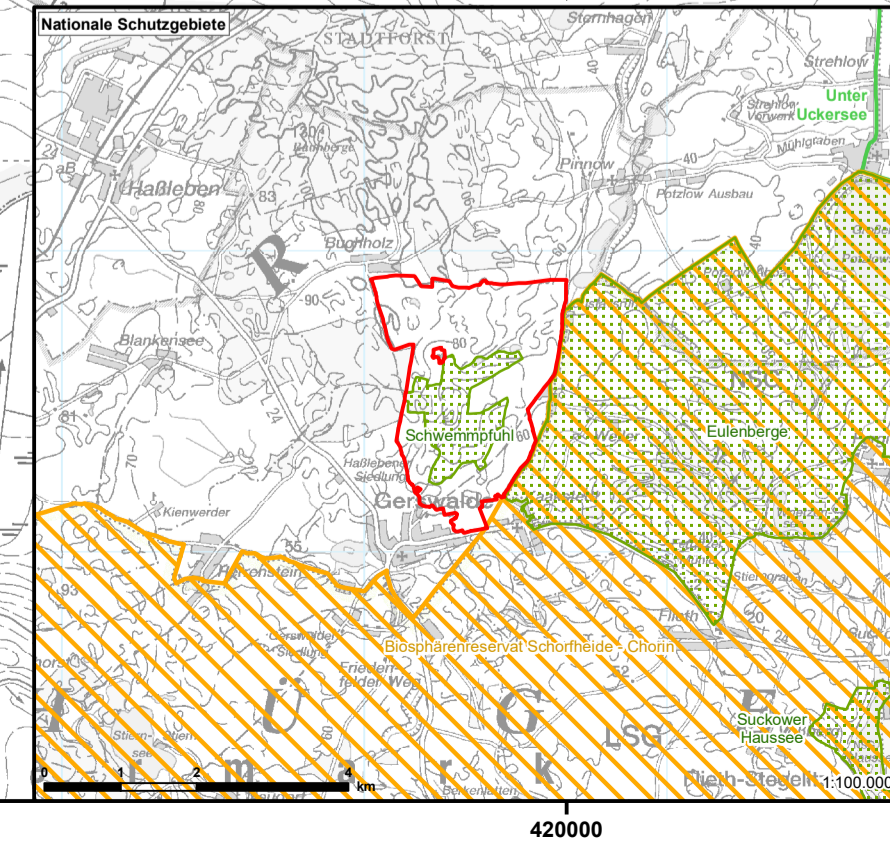
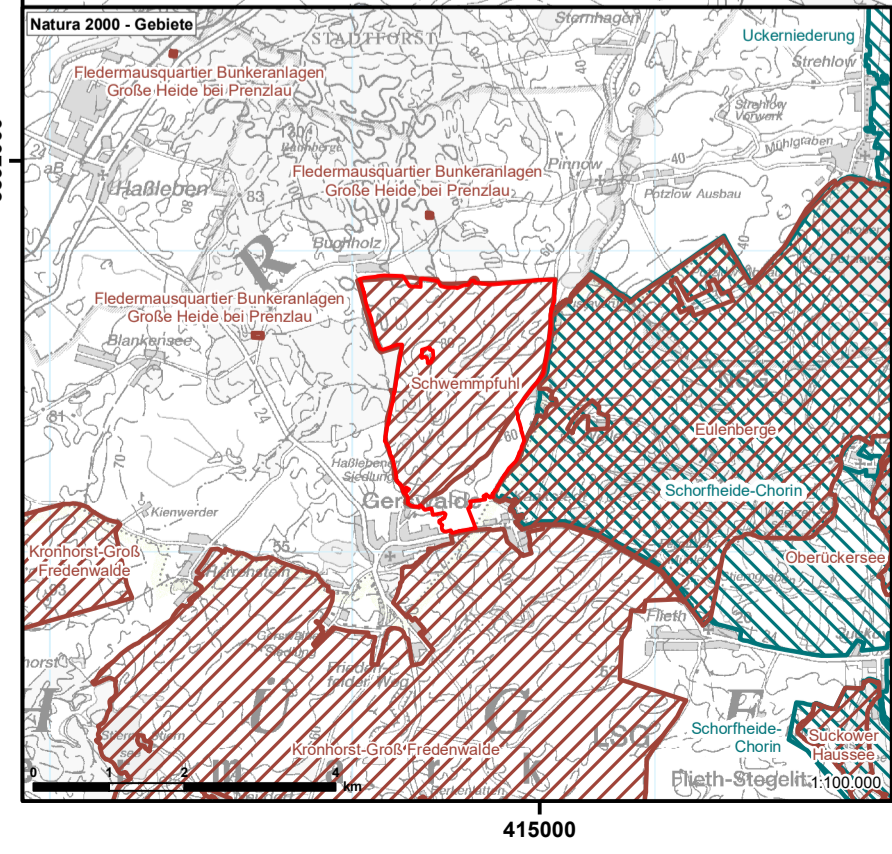


- FFH-Gebiet**  
 FFH-Gebiet
- Landnutzung**  
**Punkte**    **Linien**    **Flächen**
- |  |   |
|--|---|
|  | Fließgewässer   |
|  | Standgewässer (einschließlich Uferbereiche, Röhrichte etc.)   |
|  | anthropogene Rohbodenstandorte und Ruderalfluren              |
|  | Moore und Sümpfe  |
|  | Gras- und Staudenfluren                                       |
|  | Trockenrasen  |
|  | Laubgebüsche, Feldgehölze, Alleen, Baumreihen und Baumgruppen |
|  | Forsten   |
|  | Äcker   |
|  | Biotopie der Grün- und Freiflächen                            |
|  | Sonderbiotopie  |
|  | Verkehrsanlagen und Sonderflächen                             |

- Geschützte Teile von Natur und Landschaft und weitere Schutzgebiete**
- |  |  |  |             |
|--|--|--|-------------|
|  | Großschutzgebiete (Biosphärenreservat) |  | FFH-Gebiete |
|  | Landschaftsschutzgebiete               |  | SPA-Gebiete |
|  | Naturschutzgebiete                     |  |             |

- Wasserschutzgebiete**
- |  |          |
|--|----------|
|  | Zone I   |
|  | Zone II  |
|  | Zone III |

Datenquellen:  
 Geobasisdaten: © GeoBasis-DE/LGB, dt.de/by-2.0  
 FFH-Gebiete: Landesamt für Umwelt Brandenburg, <https://metaver.de/referenzzeiger?docuid=7DE3A549-769C-F01-A5E6-B3E25D40975E>, Datenlizenz Deutschland-Namensnennung-Version 2.0, <https://www.govdata.de/dl-de/by-2.0>  
 Vogelschutzgebiete (SPA): Landesamt für Umwelt Brandenburg, <https://metaver.de/referenzzeiger?docuid=F8F1BEB-FD2C-41AE-B344-94711747D7AD>, Datenlizenz Deutschland-Namensnennung-Version 2.0, <https://www.govdata.de/dl-de/by-2.0>  
 Schutzgebiete (NSG, LSG, GSG): Landesamt für Umwelt Brandenburg, <https://metaver.de/referenzzeiger?docuid=AB2F53A4-A68E-413F-84C4-A972D2A20A8B>, Datenlizenz Deutschland-Namensnennung-Version 2.0, <https://www.govdata.de/dl-de/by-2.0>  
 Wasserschutzgebiete: Landesamt für Umwelt Brandenburg, <https://metaver.de/referenzzeiger?cmd=showDocument&docuid=0AA02F1-D79D-45D0-8076-72375B68800A&plugin=ingrid-group-ige-igub-bb>, Datenlizenz Deutschland-Namensnennung-Version 2.0, <https://www.govdata.de/dl-de/by-2.0>  
 Landnutzung: Landesamt für Umwelt, 2023



Managementplan für das FFH-Gebiet Schwemmpfuhl und Umgebung (Landesnr.: 457, EU-Nr.: DE 2848-304)

**Karte 1: Landnutzung und Schutzgebiete**

Maßstab 1:10.000

0 200 400 600 800 1000 Meter

Bearbeitung: LB-Planer-Ingenieure (A. Benz, F. Glaser)  
 Stand: 25.01.2023

Auftraggeber:  
 Stiftung NaturSchutzFonds Brandenburg  
 Heinrich-Mann-Allee 18/19  
 14473 Potsdam

Aufnehmer:  
 LB-Planer-Ingenieure GmbH  
 Eichenschäfer 18  
 15711 Königs Wusterhausen