

Managementplan für das FFH-Gebiet  
Schwemmpfuhl und Umgebung  
(Landesnr.: 457, EU-Nr.: DE 2848-304)

Karte 2: Bestand und Bewertung der  
Lebensraumtypen des Anhangs I FFH-Richtlinie und  
weiterer wertgebender Biotope

FFH-Gebiet  
DTK10-Blattschnitt

**0363** Flächen-ID  
**6120:B** LRT-Code: Erhaltungsgrad/ Entwicklungsfläche/ irreversibel gestörter LRT  
(Hinweis: Bei Lebensraumtypen als Begleitbiotope wird in der Karte die Flächen-ID dargestellt und in der Legende LRT-Code und LRT-Bezeichnung)

Punkte Linien Flächen  
Standgewässer  
Trockenrasen  
Wiesen und Hochstaudenfluren  
kein FFH-Lebensraumtyp

**Lebensraumtypen nach Anhang I der FFH-Richtlinie**  
3150 Natürliche eutrophe Seen mit einer Vegetation des *Magnopotamions* oder *Hydrocharitons*  
6120\* Trockene, kalkreiche Sandrasen  
6240\* Subpannonische Steppen-Trockenrasen  
6510 Magere Flachland-Mähwiesen (*Alopecurus pratensis*, *Sanguisorba officinalis*)

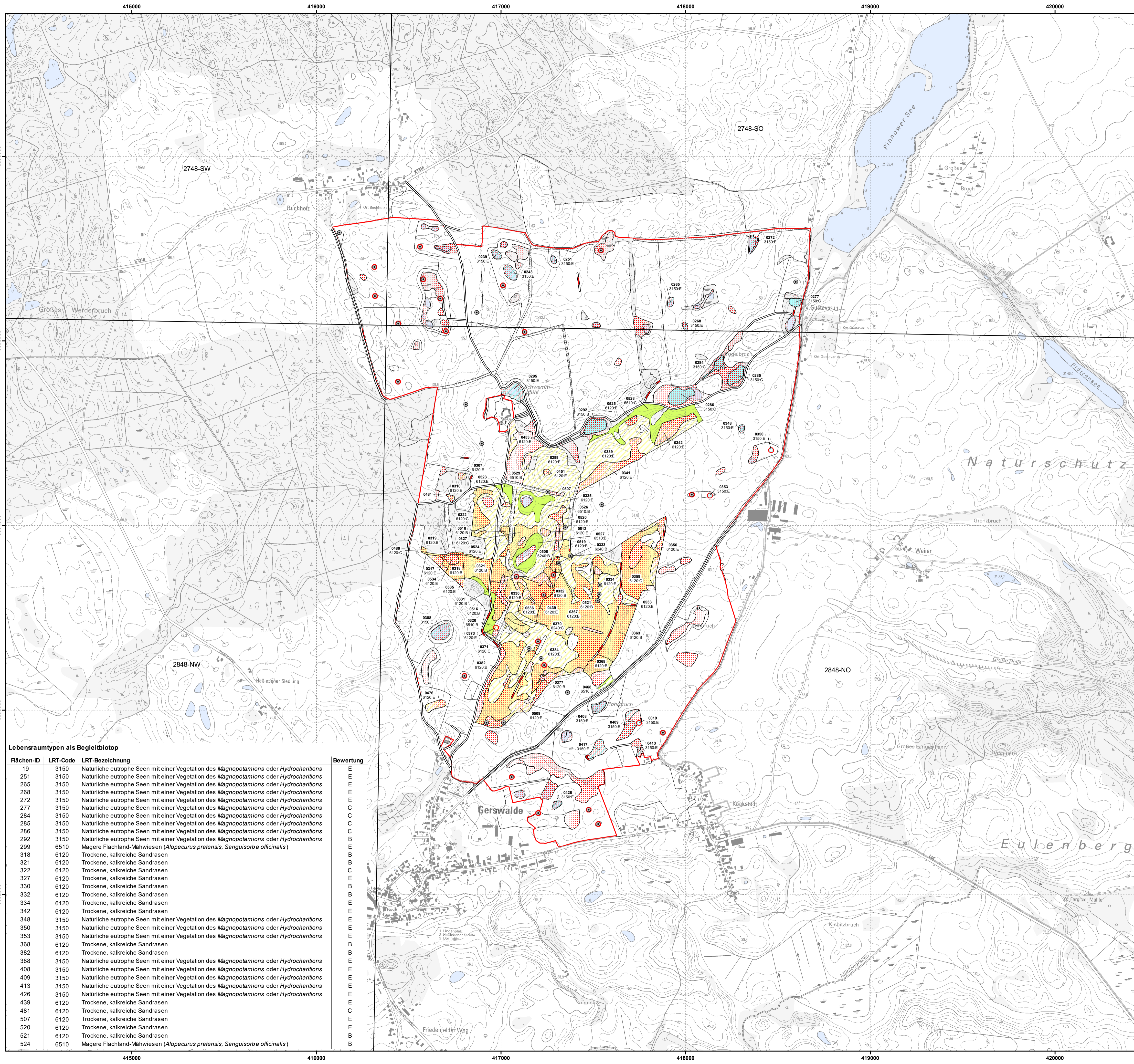
**LRT-Bewertung**  
A hervorragender Erhaltungsgrad  
B guter Erhaltungsgrad  
C mittlerer bis schlechter Erhaltungsgrad

**Entwicklungsflächen**  
Standgewässer (E)  
Trockenrasen (E)  
Wiesen und Hochstaudenfluren (E)

**Gesetzlich geschütztes Biotop (§ 30 BNatSchG in Verbindung mit § 18 BbgNatSchAG)**

Gesetzlich geschütztes Biotop

Kartierungszeitraum: 07/2022 - 08/2022



**Lebensraumtypen als Begleitbiotop**

Flächen-ID	LRT-Code	LRT-Bezeichnung	Bewertung
19	3150	Natürliche eutrophe Seen mit einer Vegetation des <i>Magnopotamions</i> oder <i>Hydrocharitons</i>	E
251	3150	Natürliche eutrophe Seen mit einer Vegetation des <i>Magnopotamions</i> oder <i>Hydrocharitons</i>	E
265	3150	Natürliche eutrophe Seen mit einer Vegetation des <i>Magnopotamions</i> oder <i>Hydrocharitons</i>	E
268	3150	Natürliche eutrophe Seen mit einer Vegetation des <i>Magnopotamions</i> oder <i>Hydrocharitons</i>	E
272	3150	Natürliche eutrophe Seen mit einer Vegetation des <i>Magnopotamions</i> oder <i>Hydrocharitons</i>	E
277	3150	Natürliche eutrophe Seen mit einer Vegetation des <i>Magnopotamions</i> oder <i>Hydrocharitons</i>	E
284	3150	Natürliche eutrophe Seen mit einer Vegetation des <i>Magnopotamions</i> oder <i>Hydrocharitons</i>	C
285	3150	Natürliche eutrophe Seen mit einer Vegetation des <i>Magnopotamions</i> oder <i>Hydrocharitons</i>	C
286	3150	Natürliche eutrophe Seen mit einer Vegetation des <i>Magnopotamions</i> oder <i>Hydrocharitons</i>	C
292	3150	Natürliche eutrophe Seen mit einer Vegetation des <i>Magnopotamions</i> oder <i>Hydrocharitons</i>	E
299	6510	Magere Flachland-Mähwiesen ( <i>Alopecurus pratensis</i> , <i>Sanguisorba officinalis</i> )	E
318	6120	Trockene, kalkreiche Sandrasen	B
321	6120	Trockene, kalkreiche Sandrasen	B
322	6120	Trockene, kalkreiche Sandrasen	C
327	6120	Trockene, kalkreiche Sandrasen	E
330	6120	Trockene, kalkreiche Sandrasen	B
332	6120	Trockene, kalkreiche Sandrasen	B
334	6120	Trockene, kalkreiche Sandrasen	E
342	6120	Trockene, kalkreiche Sandrasen	E
348	3150	Natürliche eutrophe Seen mit einer Vegetation des <i>Magnopotamions</i> oder <i>Hydrocharitons</i>	E
350	3150	Natürliche eutrophe Seen mit einer Vegetation des <i>Magnopotamions</i> oder <i>Hydrocharitons</i>	E
353	3150	Natürliche eutrophe Seen mit einer Vegetation des <i>Magnopotamions</i> oder <i>Hydrocharitons</i>	E
368	6120	Trockene, kalkreiche Sandrasen	B
382	6120	Trockene, kalkreiche Sandrasen	B
388	3150	Natürliche eutrophe Seen mit einer Vegetation des <i>Magnopotamions</i> oder <i>Hydrocharitons</i>	E
408	3150	Natürliche eutrophe Seen mit einer Vegetation des <i>Magnopotamions</i> oder <i>Hydrocharitons</i>	E
409	3150	Natürliche eutrophe Seen mit einer Vegetation des <i>Magnopotamions</i> oder <i>Hydrocharitons</i>	E
413	3150	Natürliche eutrophe Seen mit einer Vegetation des <i>Magnopotamions</i> oder <i>Hydrocharitons</i>	E
426	3150	Natürliche eutrophe Seen mit einer Vegetation des <i>Magnopotamions</i> oder <i>Hydrocharitons</i>	E
439	6120	Trockene, kalkreiche Sandrasen	E
481	6120	Trockene, kalkreiche Sandrasen	C
507	6120	Trockene, kalkreiche Sandrasen	E
520	6120	Trockene, kalkreiche Sandrasen	E
521	6120	Trockene, kalkreiche Sandrasen	B
524	6510	Magere Flachland-Mähwiesen ( <i>Alopecurus pratensis</i> , <i>Sanguisorba officinalis</i> )	B

Datenquellen:  
Geobasisdaten: © GeoBasis-DE/LGB, d.de/by-2.0  
FFH-Gebiete: Landesamt für Umwelt Brandenburg, https://metaver.de/referenzanzeige?docuoid=7DE3A549-769C-4F01-A5E6-B3E25D40975E, Datenlizenz Deutschland-Namensnennung-Version 2.0, https://www.govdata.de/dl-de/by-2.0  
Lebensraumtypen, Gesetzlich geschützte Biotope: Landesamt für Umwelt, 2023

Managementplan für das FFH-Gebiet  
Schwemmpfuhl und Umgebung (Landesnr.: 457, EU-Nr.: DE 2848-304)



Karte 2: Bestand und Bewertung der Lebensraumtypen des Anhangs I FFH-Richtlinie und weiterer wertgebender Biotope



Maßstab 1:10.000

Bearbeitung: LB Planer+Ingenieure (A. Benz, F. Glaser)  
Stand: 25.01.2023

Auftraggeber:  
Stiftung Natur-Schutz-Fonds Brandenburg  
Heinrich-Mann-Allee 18/19  
14473 Potsdam

Auftragnehmer:  
LB Planer+Ingenieure GmbH  
Eichenallee 18  
15711 Königs Wusterhausen