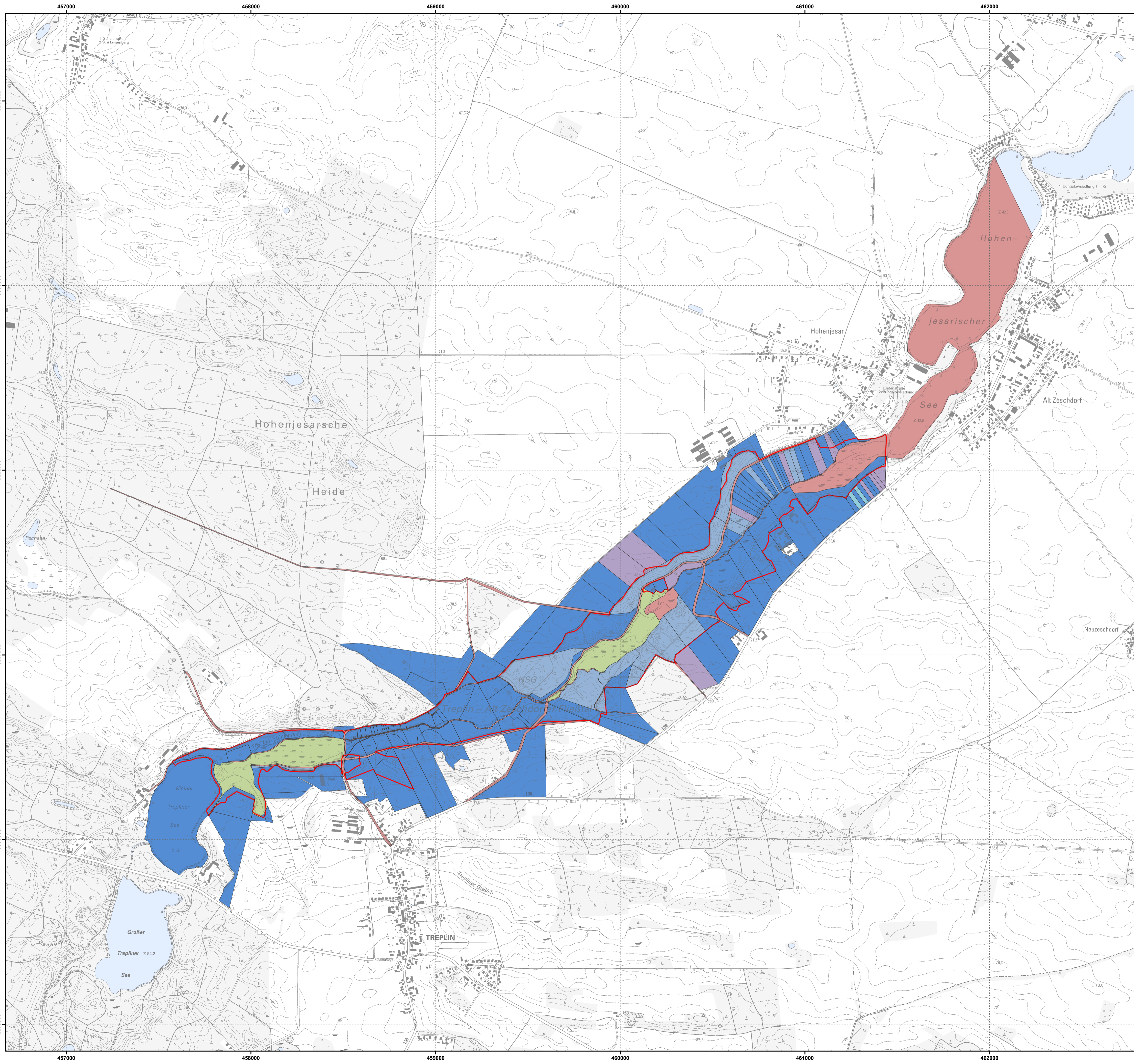


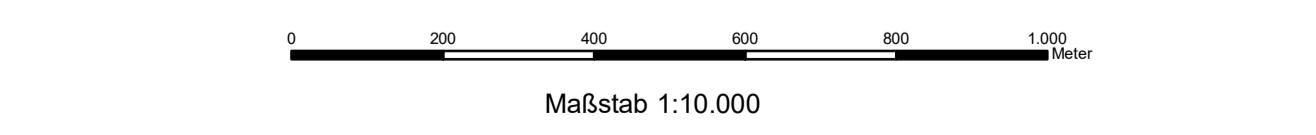
- FFH-Gebiet
- Eigentümerarten
  - BVVG
  - Land Brandenburg
  - Gebietskörperschaften
  - Naturschutzorganisationen
  - Sonstige juristische Personen des öffentlichen Rechts
  - Privateigentum
- Flurstücksgrenzen



Datenquellen:  
DTK 10g; © GeoBasis-DE/GB, dl-de/by-2-0  
FFH-Gebiete: Landesamt für Umwelt Brandenburg, <https://metaver.de/referenzanzeige?cmd=doShowDocument&docuid=7DE3A549-769C-4F01-A5E6-B3E25D40975E&plugin=ingrid-group-plug-BB>, Datenlizenz Deutschland-Namensnennung-Version 2.0, <https://www.govdata.de/dl-de/by-2-0>  
ALKIS © GeoBasis-DE/GB (2022), dl-de/by-2-0, Daten geändert

Managementplan für das FFH-Gebiet  
Treplin-Alt Zeschdorfer Fließtal (Landesnr.: 68, EU-Nr.: DE 3552-301)

Karte 5: Eigentümerstruktur



Bearbeitung: LB Planer+Ingenieure (A. Benz, F. Glaser)  
Stand: 07.06.2022

Auftraggeber:  
Stiftung NaturSchutzFonds Brandenburg  
Heinrich-Mann-Allee 18/19  
14473 Potsdam

Aufnahmer:  
LB Planer+Ingenieure GmbH  
Eichenallee 14  
15711 Königs Wusterhausen