

Managementplanung für die FFH-Gebiete

„Stockhof – Behlower Wiesen“

„Talsperre Spremberg“

„Krayner Teiche Lutzketal“

rAG am 29.06.2023



YGGDRASILDIEMER

Ökologie · Naturschutz · Landschaftsplanung

Dudenstraße 38
10965 Berlin
Telefon: 030/ 42 16 18 70
Fax: 030/ 42 16 18 71
Email: info@yggdrasil-diemer.de
www.yggdrasil-diemer.de

Team:

Susanne Diemer

*Dipl.-Biologin
Geschäftsführerin*

Birgit Peters

Dipl.-Geoökologin

André Keil

*Dipl.-Geograph,
M.Sc. Geodatenerfassung und
-visualisierung*

Andreas Löhr

Dipl.-Biologe

Anja Rapp

Dipl.-Biologin, GIS-Analyst

Franziska Lojewski

M.Sc. Biologie, GIS-Analyst

Nadine Gamrath

M.Sc. Ökologie u. Umweltplanung

Verena Hehl

Dipl.-Biologin

Mathias Möhler

Dipl.-Geograph

YGGDRASILDIEMER

Gliederung

- ❖ **Projektteam**
- ❖ **FFH-Gebiet „Stockshof – Behlower Wiesen“**
 - Ergebnisse der Erfassungen 2022
 - Maßnahmenkonzept
- ❖ **FFH-Gebiet „Talsperre Spremberg“**
 - Ergebnisse der Erfassungen 2022
 - Maßnahmenkonzept
- ❖ **FFH-Gebiet FFH „Krayner Teiche Lutzketal“**
 - Ergebnisse der Erfassungen 2022
 - Maßnahmenkonzept
- ❖ **Weitere Vorgehensweise im Rahmen der Managementplanung**

Projektteam

Projektleitung:	Dipl.-Biol. Susanne Diemer
Bearbeitung Gemeine Flussmuschel	Dipl.-Ing. (FH) Robert Wolf Institut für Binnenfischerei e.V. Potsdam-Sacrow
Bearbeitung Fischotter, Biber, Kammolch, Rotbauchunke, Libellen	M.Sc. Sabine Speck MEP Plan GmbH
Bearbeitung LRT	YGGDRASILDiemer M. Sc. Cathrin Schierenbeck, KartierKollektiv Brandenburg
Bearbeitung Bericht/Karten	YGGDRASILDiemer

FFH-Gebiet „Stockshof – Behlower Wiesen“ (FFH 223)

Gebietsübersicht

- ❖ Größe: 483 ha
- ❖ im Landkreis Dahme-Spreewald gelegen
- ❖ (Feucht-)Grünland
- ❖ Laubwälder und Kiefernforste
- ❖ Gewässernetz aus Gräben und dem Lieberoser Mühlenfließ

- ❖ NSG-Verordnung (2003)
- ❖ GEK Schwielochsee und Dammühlenfließ
- ❖ Masterplan Lieberose



YGGDRASIL Diemer

Susanne Diemer

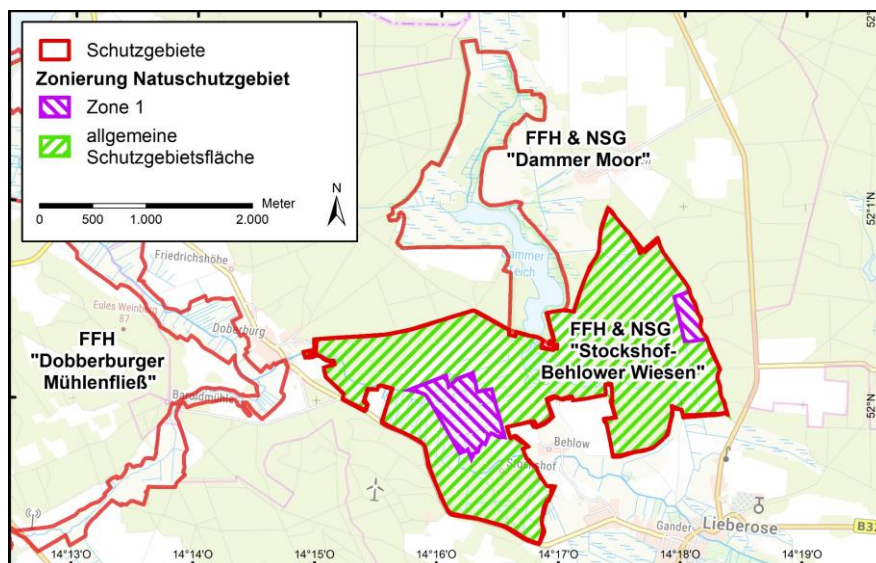
rAG-Treffen

29.06.2023

5

Gebietsübersicht

Stockshof – Behlower Wiesen (FFH 223)



YGGDRASIL Diemer

Susanne Diemer

rAG-Treffen

29.06.2023

6

FFH-Gebiet „Stockshof – Behlower Wiesen“ (FFH 223)

Übersicht Untersuchungen 2022

- ❖ Aktualisierung der flächendeckenden Biotoperfassung
- ❖ Fischotter und Biber
- ❖ Kammmolch und Rotbauchunke
- ❖ Bauchige und Schmale Windelschnecken



Lieberoser Mühlenfließ (Foto: R. Wolf, 2022)

- ❖ Bitterling
- ❖ Gemeine Flussmuschel
- ❖ Elbe-Stendelwurz



Bitterling mit Gemeine Flussmuschel

Susanne Diemer

rAG-Treffen

29.06.2023

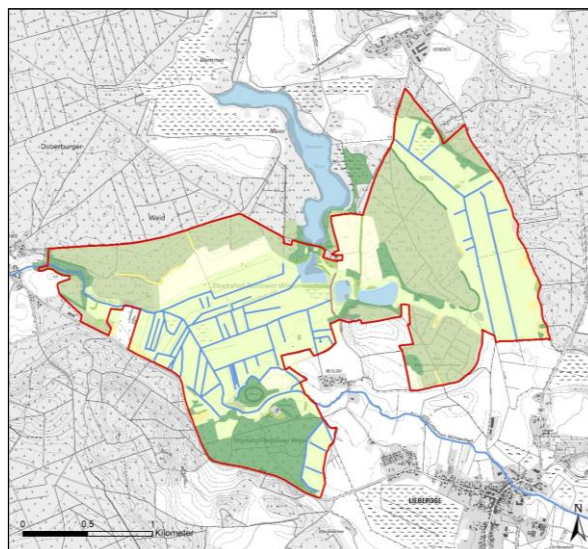
7

YGGDRASIL Diemer

Gebietsübersicht Stockshof – Behlower Wiesen (223)

Legende

- FFH-Gebiet
- Biotoptypen**
 - Standgewässer (einschließlich Uferbereiche, Röhrichte etc.)
 - Röhrichtgesellschaften
 - anthropogene Rohbodenstandorte und Ruderalfluren
 - Gras- und Staudenfluren
 - Trockenrasen
 - Laubgebüsche, Feldgehölze, Alleen, Baumreihen und Baumgruppen
 - Wälder
 - Forsten
 - Äcker
 - Sonderbiotope
 - Bebaute Gebiete
 - Fließgewässer
 - Trockenrasen
 - Laubgebüsche, Feldgehölze, Alleen, Baumreihen und Baumgruppen
 - Wälder
 - Sonderbiotope



Susanne Diemer

rAG-Treffen

29.06.2023

8

YGGDRASIL Diemer

Lebensraumtypen nach Anhang I

Stockhof – Behlower Wiesen (FFH 223)

Ergebnisse der Kartierungen 2022

LRT	Bezeichnung	Bewertung	Anteil	Anteil in Prozent
3150	Natürliche eutrophe Seen mit einer Vegetation des Magnopotamions oder Hydrocharitions	B	10,44	2,16
3260	Flüsse der planaren bis montanen Stufe mit Vegetation des Ranunculion fluitantis und des Callitriche-Batrachion	C	1,44 ha 2,9 km	0,29
6430	Feuchte Hochstaudenfluren der planaren und montanen bis alpinen Stufe	-	<i>Begleit-LRT an Fließgewässer</i>	
9110	Hainsimsen-Buchenwald (Luzulo-Fagetum)	E	1,11	0,23
9130	Waldmeister-Buchenwald (Asperulo-Fagetum)	B	2,85	0,59

* Prioritärer Lebensraum

B: guter Erhaltungszustand; C: mittlerer/schlechter Erhaltungszustand; E: Entwicklungsfläche

Lebensraumtypen nach Anhang I

Stockhof – Behlower Wiesen (FFH 223)

Ergebnisse der Kartierungen 2022

LRT	Bezeichnung	Bewertung	Anteil	Anteil in Prozent
9160	Subatlantischer oder mitteleuropäischer Stieleichenwald oder Hainbuchenwald (Carpinion betuli)	B	33,47	6,93
		C	2,33	0,48
		E	2,46	0,51
91E0*	Auen-Wälder mit <i>Alnus glutinosa</i> und <i>Fraxinus excelsior</i> (Alno-Padion, Alnion incanae, Salicion albae)	A	7,84	1,62
		B	6,41	1,33
91T0	Mitteleuropäische Flechten-Kiefernwälder	B	0,82	0,17
		E	1,02	0,21

* Prioritärer Lebensraum

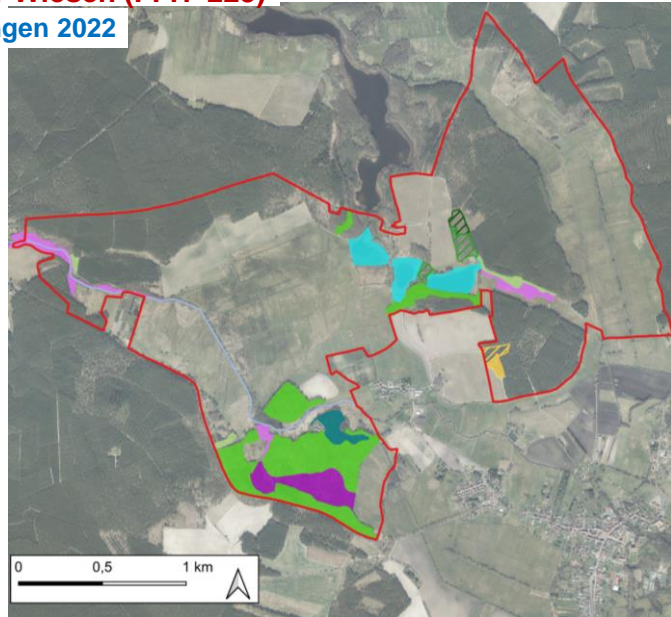
B: guter Erhaltungszustand; C: mittlerer/schlechter Erhaltungszustand; E: Entwicklungsfläche

Lebensraumtypen nach Anhang I Stockhof – Behlower Wiesen (FFH 223)

Ergebnisse der Kartierungen 2022

Legende

- FFH-Gebiet
- Natürliche eutrophe Seen - 3150 (B)
- Hainsimsen-Buchenwald - 9110 (E)
- Waldmeister-Buchenwald - 9130 (B)
- Eichen-Hainbuchenwald - 9160 (B)
- Eichen-Hainbuchenwald - 9160 (C)
- Eichen-Hainbuchenwald - 9160 (E)
- Auenwälder - 91E0 (A)
- Auenwälder - 91E0 (B)
- Mitteleuropäische Flechten-Kiefernwälder - 91T0 (B)
- Mitteleuropäische Flechten-Kiefernwälder - 91T0 (E)
- Flüsse der planaren bis montanen Stufe - 3260 (C)



Susanne Diemer

rAG-Treffen

29.06.2023

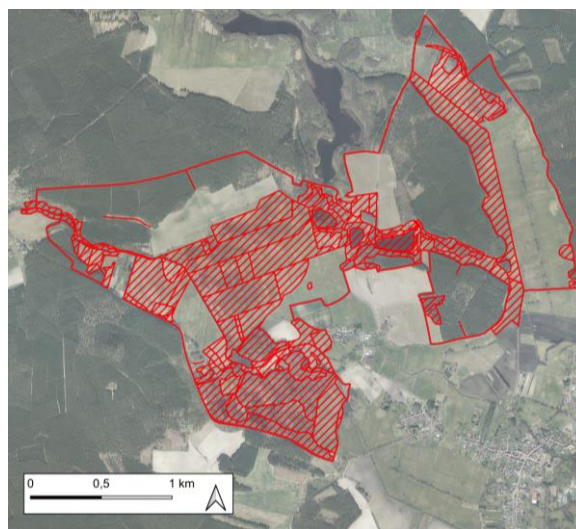
11

Lebensraumtypen nach Anhang I Stockhof – Behlower Wiesen (FFH 223)

Ergebnisse der Kartierungen 2022

Legende

- geschützte Biotope nach §30 BNatSchG
- FFH-Gebiet



YGGDRASIL Diemer

Susanne Diemer

rAG-Treffen

29.06.2023

12

Anhang II-Arten der FFH-RL Stockshof – Behlower Wiesen (FFH 223)

Ergebnisse Fischotter

- zwei Habitatflächen:
 - Bereich des Lieberoser Mühlenfließ
 - Fischteiche
- Nutzung als Jagdgebiet und Transitlebensraum



Ergebnisse Biber

- im Zuge der Begehungen keine Präsenznachweise

Westlicher Teich (Foto: V. Hehl, 2022)

Susanne Diemer

rAG-Treffen

29.06.2023

13

YGGDRASIL Diemer

Anhang II-Arten der FFH-RL Stockshof – Behlower Wiesen (FFH 223)

Ergebnisse Rotbauchunke (*Bombina bombina*)

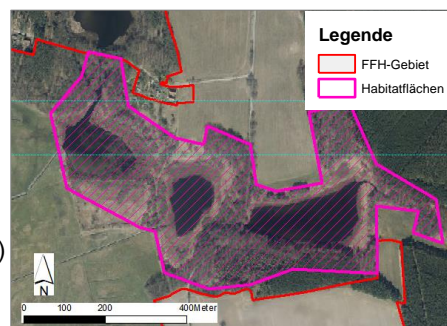
- Nachweis in allen Teichen
(v.a. Rufer, Reproduktionsnachweis im westlichen Teich)

Ergebnisse Kammolch (*Triturus cristatus*)

- Nachweis nur von zwei Adulten

Weitere Amphibienarten

- Erdkröte (*Bufo bufo*)
- Grasfrosch (*Rana temporaria*)
- Knoblauchkröte (*Pelobates fuscus*)
- Teichfrosch (*Pelophylax kl. esculentus*)
- Teichmolch (*Lissotriton vulgaris*)



Susanne Diemer

rAG-Treffen

29.06.2023

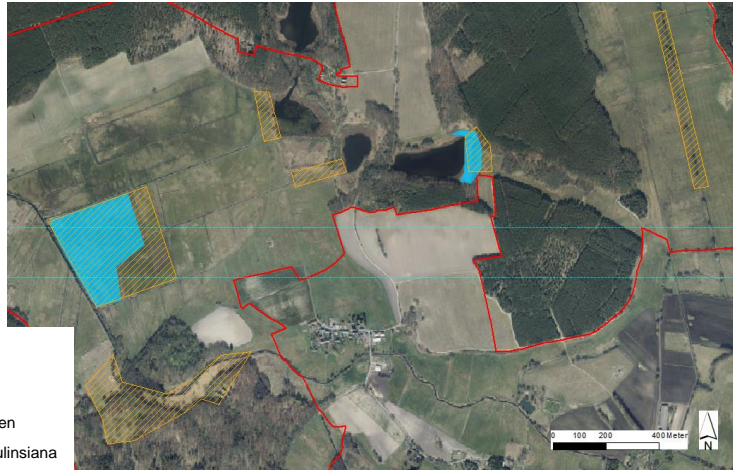
14

YGGDRASIL Diemer

Anhang II-Arten der FFH-RL Stockshof – Behlower Wiesen (FFH 223)

Ergebnisse Bauchige Windelschnecke (*Vertigo moulinsiana*)

- Nachweis auf zwei Probeflächen
- zwei Habitate



Legende

- FFH-Gebiet
- Probeflächen Mollusken
- Habitate *Vertigo moulinsiana*

Susanne Diemer

rAG-Treffen

29.06.2023

15

YGGDRASIL Diemer

Anhang II-Arten der FFH-RL Stockshof – Behlower Wiesen (FFH 223)

Ergebnisse Schmale Windelschnecke (*Vertigo angustior*)

- Kein Nachweis

Begleitmolluskenarten

Bauchige Windelschnecke
Braune Streifenglanzschnecke
Eiförmige Schlammschnecke
Erbsenmuschel
Flache Federkiemenschnecke
Gemeine Glattschnecke
Gemeine Kugelmuschel
Gemeine Windelschnecke
Gerippte Grasschnecke
Glatte Grasschnecke
Kleine Bernsteinschnecke
Kleines Posthörnchen
Lebergelschnecke



Bauchige Windelschnecke

Posthornschncke
Rötliche Laubschnecke
Scharfe Tellerschnecke
Schiefe Erbsenmuschel
Spitze Sumpfdeckelschnecke
Weißes Posthörnchen
Zweizählige Laubschnecke

Susanne Diemer

rAG-Treffen

29.06.2023

16

YGGDRASIL Diemer

Anhang II-Arten der FFH-RL Stockhof – Behlower Wiesen (FFH 223)

Ergebnisse Gemeine Flussmuscheln (*Unio crassus*)

- keine Nachweise 2022
- keine Altnachweise bekannt
- auch keine Nachweise weiterer Großmuschelarten



© Emma Versteegh



Lieberoser Mühlenfließ (Foto: N. Gamrath, 2022)

Wirtsfische

- Flussbarsch (*Perca fluviatilis*)
- Rotfeder (*Scardinius erythrophthalmus*)
- Kaulbarsch (*Gymnocephalus cernua*)
- Dreistachliger Stichling (*Gasterosteus aculeatus*)

Susanne Diemer

rAG-Treffen

29.06.2023

17

YGGDRASIL Diemer

Anhang II-Arten der FFH-RL Stockhof – Behlower Wiesen (FFH 223)

Ergebnisse Bitterling (*Rhodeus amarus*)

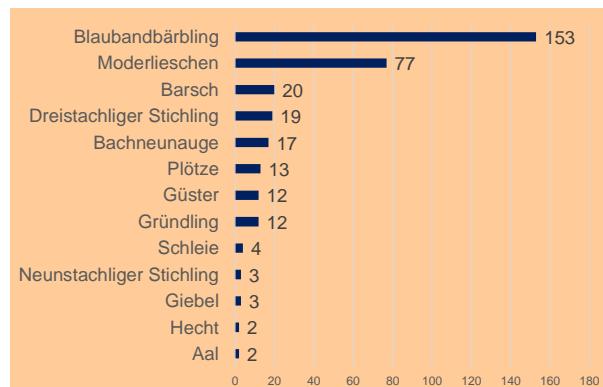
- kein Nachweis von Bitterling
- jedoch 17 Bachneunaugen (-querder)
- Insgesamt 13 Fischarten mit

Entwicklungshabitate Bitterling:

- Dammer Moorgraben
- Lieberoser Mühlenfließ

Habitat Bachneunauge:

- Lieberoser Mühlenfließ



Susanne Diemer

rAG-Treffen

29.06.2023

18

YGGDRASIL Diemer

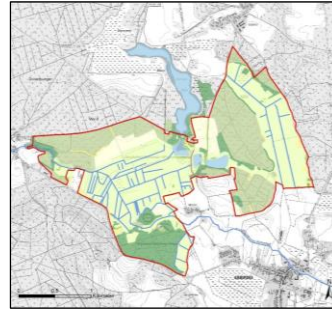
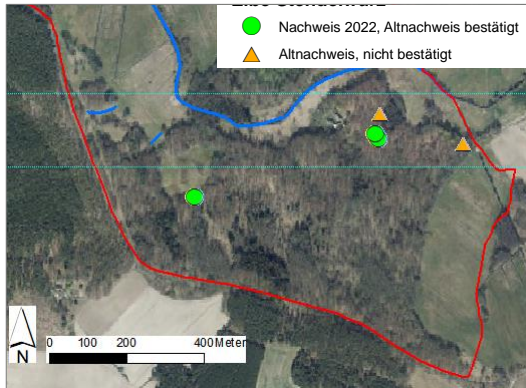
Bedeutende Arten

Stockhof – Behlower Wiesen (FFH 223)

Ergebnisse Elbe-Stendelwurz

(*Epipactis albensis*)

- Altnachweise an fünf Standorten bekannt
- an drei Standorten fruchtende Exemplare 2022 nachgewiesen



BNatSchG:
besonders geschützt,
Rote Liste BBG / D: 1
(vom Ausstreben
bedroht)

Susanne Diemer

rAG-Treffen

29.06.2023

19

YGGDRASIL Diemer

Maßnahmenkonzept

Stockhof – Behlower Wiesen (FFH 223)

Allgemein / gebietsübergreifend

- Wasserregime → Gewässerunterhaltung, Gewährleistung der ökologischen Durchgängigkeit (Mühle Lieberose u. Wassermühle Doberburg),
- Erhalt und Entwicklung von Teichen → Entwicklung von Amphibienhabitaten
- Entwicklung von Gewässerstrukturen → Ufer-/Sohlstrukturen, Gewässerrandstreifen
- Erhalt und Entwicklung von Grünland → Frisch- und Feuchtwiesen, Hochstaudenfluren
- Erhalt- und Entwicklung naturnaher Wälder

Berücksichtigung der Richtlinien u. Verordnungen:

- ❖ **WRRL-Steckbriefe**
- ❖ **NSG-Verordnung**



LRT 91E0* (Foto: V. Hehl, 2022)

Susanne Diemer

rAG-Treffen

29.06.2023

20

YGGDRASIL Diemer

Maßnahmenkonzept

Stockshof – Behlower Wiesen (FFH 223)

Lebensraumtypen nach Anhang I

Natürliche eutrophe Gewässer (LRT 3150)

- ❖ Sicherung Wasserhaushalt
- ❖ Erhalt und Entwicklung von Flachwasserzonen
- ❖ Röhrichtmahd
- ❖ Entschlammung
- ❖ Partielle Gehölzentfernung

Fließgewässer (LRT 3260)

- ❖ Beobachtende Gewässerunterhaltung
- ❖ ggf. strukturverbessernde Maßnahmen

Feuchte Hochstaudenfluren (LRT 6430)

- ❖ Mahd (mit mehrjährigem Abstand, etwa alle 3 bis 5 Jahre)

Maßnahmenkonzept

Stockshof – Behlower Wiesen (FFH 223)

Wald-LRT (LRT 9110, 9130, 9160, 91E0* und 91T0)

- ❖ Erhaltung, Entwicklung lebensraumtypischer Baumartenzusammensetzung
- ❖ Belassen von Biotop-/Altbäumen und Totholz
- ❖ Übernahme Naturverjüngung

Anhang II-Arten der FFH-RL

Fischotter

- ❖ Maßnahmen → Sicherung der Querungen

Amphibien

- ❖ Erhalt und Entwicklung von Gewässerstrukturen (siehe auch LRT 3150)
 - Sicherung des Wasserstandes
 - Zurückdrängen der Röhrichte / Röhrichtmahd
- ❖ Verbesserung der Habitatbedingungen an den Teichen
 - Zurückdrängen der Gehölzsukzession (insb. mittlerer Teich)

Maßnahmenkonzept

Stockshof – Behlower Wiesen (FFH 223)

Anhang II-Arten der FFH-RL

Bauchige Windelschnecke

- Mahd → späte Mahd
- Gewährleistung (existentiell notwendig) eines oberflächennahen Grundwasserstandes auch im Sommer
→ winterliche Überflutung tolerabel
- Vermeidung von Verbuschung

Gemeine Flussmuschel

- ❖ Ökologische Durchgängigkeit → Mühle/Wehr Doberburg
- ❖ Gewässerunterhaltungsmaßnahmen unter Berücksichtigung von Artenschutzaspekten (z.B. bei Krautung)
- ❖ keine Grundräumungen
- ❖ ggf. Einbringung/Umsiedelung von mit Glochidien infizierten Wirtsfischen

Maßnahmenkonzept

Stockshof – Behlower Wiesen (FFH 223)

Anhang II-Arten der FFH-RL

Bitterling / Bachneunauge

- ❖ Ökologische Durchgängigkeit
- ❖ Gewässerunterhaltungsmaßnahmen unter Berücksichtigung von Artenschutzaspekten (z.B. bei Krautung)
- ❖ keine Grundräumungen

Bedeutende Art

Elbe-Stendelwurz

- ❖ Schonende Waldbewirtschaftung → keine Bodenverwundung

FFH-Gebiet „Talsperre Spremberg“ (FFH 230)

- ❖ Größe: 349 ha
- ❖ im Landkreis Spree-Neiße
- ❖ Südteil der Talsperre Spremberg mit Einstau- und Nässebereichen,
- ❖ durch die Talsperrenbewirtschaftung mit regelmäßig wechselnden Wasserständen
- ❖ Mosaik von Feuchtbiotopen: Weichholz-Auenwälder, Ufergehölze, Weidengebüsche, Röhrichte, Hochstaudenfluren, Ufer-Schlammfluren
- ❖ NSG Verordnung „Talsperre Spremberg“ (2023)
- ❖ Monitoringberichte Talsperre Spremberg (u.a. 2016, 2019)



Susanne Diemer

rAG-Treffen

29.06.2023

25

YGGDRASIL Diemer

FFH-Gebiet „Talsperre Spemberg“ (FFH 230)

Übersicht Untersuchungen 2022

- ❖ Aktualisierung der flächendeckenden Biotoperfassung
- ❖ Fischotter und Biber
- ❖ Kammmolch und Rotbauchunke



Eichen-Hainbuchenwald (FFH 230)

Susanne Diemer

rAG-Treffen

29.06.2023

26

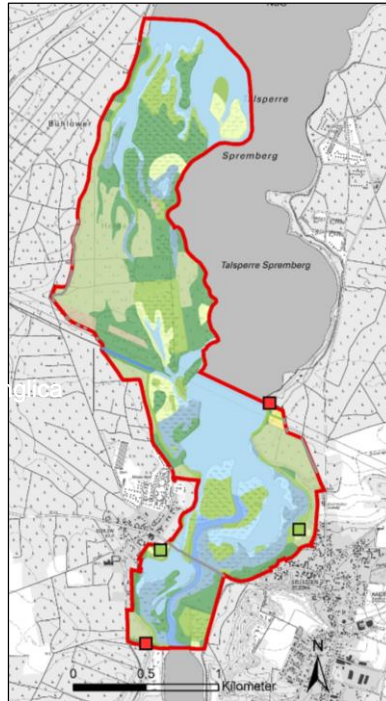
YGGDRASIL Diemer

Biotoptypen

Talsperre Spremberg (FFH 230)

Legende

- Fließgewässer
- Standgewässer (einschließlich Uferbereiche, Röhrichte etc.)
- Röhrichtgesellschaften
- Gras- und Staudenfluren
- Trockenrasen
- Zwergstrauchheiden und Nadelgebüsche
- Laubgebüsche, Feldgehölze, Alleen, Baumreihen und Baumgruppen
- Wälder
- Forsten
- Fließgewässer
- Laubgebüsche, Feldgehölze, Alleen, Baumreihen und Baumgruppen
- Verkehrsanlagen und Sonderflächen
- Laubgebüsche, Feldgehölze, Alleen, Baumreihen und Baumgruppen
- Bebaute Gebiete
- FFH-Gebiet



YGGDRASIL Diemer

Lebensraumtypen nach Anhang I

Talsperre Spremberg (FFH 230)

Ergebnisse der Kartierungen 2022

LRT	Bezeichnung	Bewertung	Anteil	Anteil in Prozent
3132	Oligo- bis mesotrophe stehende Gewässer	B	95,19	27,30
		E	9,75	2,80
3150	Natürliche eutrophe Seen mit einer Vegetation des Magnopotamions oder Hydrocharitions	B	1,46	0,42
		C	2,67	0,77
3260	Flüsse der planaren bis montanen Stufe mit Vegetation des Ranunculon fluitantis und des Callitricho-Batrachion	C	5,61 ha	1,61
6430	Feuchte Hochstaudenfluren der planaren und montanen bis alpinen Stufe	-	Begleit-LRT an Fließgewässer	
6510	Magere Flachland-Mähwiesen (<i>Alopecurus pratensis</i> , <i>Sanguisorba officinalis</i>)	E	0,73	0,21

* Prioritärer Lebensraum

B: guter Erhaltungszustand; C: mittlerer/schlechter Erhaltungszustand; E: Entwicklungsfläche

YGGDRASIL Diemer

Lebensraumtypen nach Anhang I

Talsperre Spremberg (FFH 230)

Ergebnisse der Kartierungen 2022

LRT	Bezeichnung	Bewertung	Anteil	Anteil in Prozent
9170	Labkraut-Eichen-Hainbuchenwald (Galio-Carpinetum)	C	1,93	0,55
9190	Alte bodensaure Eichenwälder auf Sandebenen mit Quercus robur	E	6,25	1,79
91E0*	Auen-Wälder mit <i>Alnus glutinosa</i> und <i>Fraxinus excelsior</i> (Alno-Padion, Alnion incanae, Salicion albae)	B	67,82	19,45
		C	14,17	4,06
		E	3,83	1,10

* Prioritärer Lebensraum

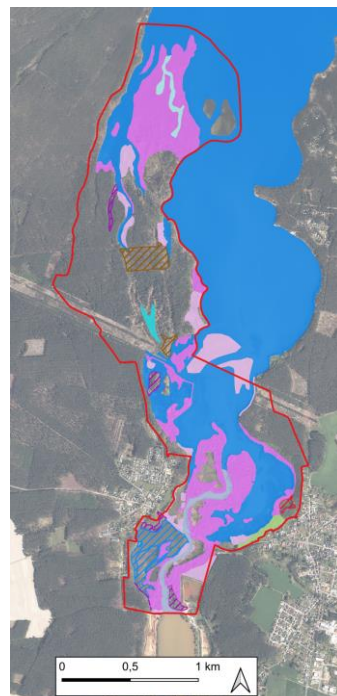
B: guter Erhaltungszustand; C: mittlerer/schlechter Erhaltungszustand; E: Entwicklungsfläche

Lebensraumtypen nach Anhang I

Talsperre Spremberg (FFH 230)

Legende

- FFH-Gebiet
- Oligo- bis mesotrophe stehende Gewässer - 3130 (B)
- Oligo- bis mesotrophe stehende Gewässer - 3130 (E)
- Natürliche eutrophe Seen - 3150 (B)
- Natürliche eutrophe Seen - 3150 (C)
- Flüsse der planaren bis montanen Stufe - 3260 (C)
- Magere Flachland-Mähwiesen - 6510 (E)
- Labkraut-Eichen-Hainbuchenwald - 9170 (C)
- Bodensaure Eichenwälder - 9190 (E)
- Auenwälder - 91E0 (B)
- Auenwälder - 91E0 (C)
- Auenwälder - 91E0 (E)





Lebensraumtypen nach Anhang I

Talsperre Spremberg (FFH 230)



Legende

-  geschützte Biotope nach §30 BNatSchG
-  FFH-Gebiet

Anhang II-Arten der FFH-RL

Talsperre Spremberg (FFH 230)

Ergebnisse Fischotter

- gesamtes FFH-Gebiet als Habitat
- Nutzung als Jagdgebiet und Transitlebensraum



Fischotter

Foto: Sebastian Hennings

Anhang II-Arten der FFH-RL

Talsperre Spremberg (FFH 230)

Ergebnisse Rotbauchunke (*Bombina bombina*)

- keine Nachweise
- ein Altnachweis von 1981

Ergebnisse Kammolch (*Triturus cristatus*)

- keine Nachweise
- auch keine Altnachweise
- grundlegend geeignete Strukturen vorhanden, v.a. nördlich der Stromtrasse, kleinere Kleingewässer im Westen des FFH-Gebietes
→ ggf. Entwicklungsflächen

Weitere Amphibienarten

- Erdkröte (*Bufo bufo*)
- Grasfrosch (*Rana temporaria*)
- Grünfroschkomplex (*Pelophylax spec.*)

Susanne Diemer

rAG-Treffen

29.06.2023

33

YGGDRASIL Diemer

Maßnahmenkonzept

Talsperre Spremberg (FFH 230)

Allgemein / gebietsübergreifend

- Wasserregime → Talsperrenbetrieb
- Entwicklung von Gewässerstrukturen
→ Ufer-/Sohlstrukturen, Gewässerrandstreifen
- Erhalt und Entwicklung von Grünland
→ strukturierten Röhrichten, Hochstaudenfluren
- Erhalt- und Entwicklung
naturnaher Wälder,
insbesondere der Auenwälder

Berücksichtigung der Richtlinien u. Verordnungen:

- ❖ **WRRL-Steckbriefe**
- ❖ **NSG-Verordnung**



Talsperre Spremberg

Susanne Diemer

rAG-Treffen

29.06.2023

34

YGGDRASIL Diemer

Maßnahmenkonzept

Talsperre Spremberg (FFH 230)

Lebensraumtypen nach Anhang I

Oligo- bis mesotrophe stehende Gewässer (LRT 3132)

Natürliche eutrophe Gewässer (LRT 3150)

- ❖ Sicherung Wasserhaushalt
- ❖ Erhalt und Entwicklung von Röhrichtbeständen
- ❖ ggf. Entwicklung von Flachwasserzonen

→ abhängig
von Talsperrenbetrieb

Fließgewässer (LRT 3260)

→ wie LRT 3132 u. 3150



Talsperre Spremberg

Maßnahmenkonzept

Talsperre Spremberg (FFH 230)

Lebensraumtypen nach Anhang I

Feuchte Hochstaudenfluren (LRT 6430)

- ❖ Mahd (mit mehrjährigem Abstand, etwa alle 3 bis 5 Jahre)

Flachland-Mähwiesen (LRT 6510)

- ❖ ein- bis zweischürige Mahd

Wald-LRT (LRT 9170, 9190, 91E0*)

- ❖ Erhaltung, Entwicklung lebensraumtypischer Baumartenzusammensetzung
- ❖ Belassen von Biotop-/Altbäumen und Totholz
- ❖ Übernahme Naturverjüngung

Maßnahmenkonzept Talsperre Spremberg (FFH 230)

Anhang II-Arten der FFH-RL

Fischotter

- ❖ Maßnahmen → Sicherung der Querungen (L52)

Amphibien

- ❖ Entwicklung von Kleingewässern
(im Westen, Bereiche nördlich der Stromtrasse)
→ gute Abgrenzung,
ohne Fischbesatz



Susanne Diemer

rAG-Treffen

29.06.2023

37

YGGDRASIL Diemer

FFH-Gebiet „Krayner Teiche Lutzketal“ (FFH 182)

- ❖ Größe: 545 ha
- ❖ Lutzke (etwa 1,6 km),
Grano-Buderoser
Mühlenfließ (etwa 4,0 km)
und Gräben
- ❖ Teiche:
Krayner Teiche,
Kupfermühlenteiche
- ❖ Hänge mit Quellaustritten
- ❖ Feuchtgrünland/-wiesen
- ❖ Flach-/Kesselmoore
→ Drewitzer Kuhlauch,
Mooswiese
- ❖ Wälder u. Forste
- ❖ NSG Verordnung „Krayner
Teiche/Lutzketal (2013)



Susanne Diemer

rAG-Treffen

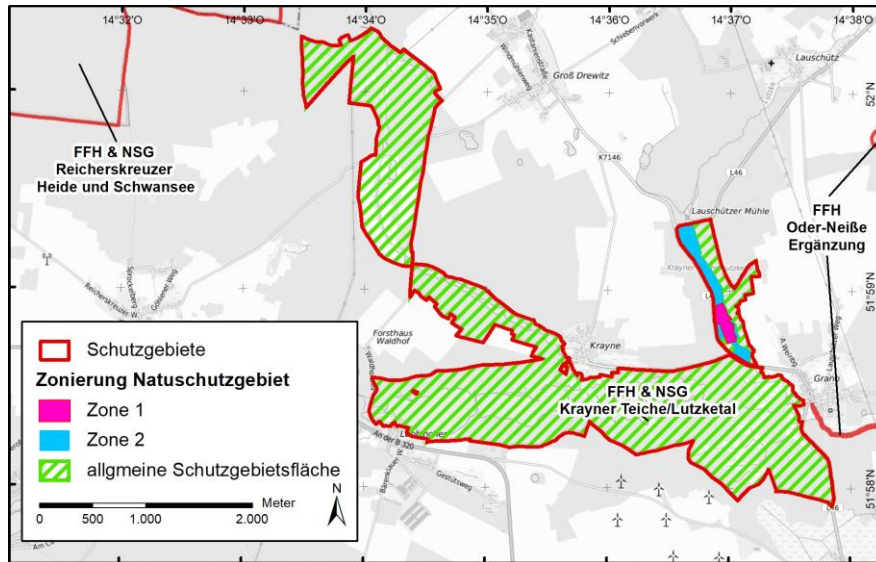
29.06.2023

38

YGGDRASIL Diemer

Gebietsübersicht

NSG Krayner Teiche/Lutzketal



Susanne Diemer

rAG-Treffen

29.06.2023

39

YGGDRASIL Diemer

FFH-Gebiet „Krayner Teiche Lutzketal“ (FFH 182)

Übersicht Untersuchungen 2022

- ❖ Aktualisierung der flächendeckenden Biotoperfassung
- ❖ Fischotter und Biber
- ❖ Kammmolch
- ❖ Bauchige und Schmale Windelschnecken
- ❖ Grüne Mosaikjungfer
- ❖ Langblättriger Sonnentau



Susanne Diemer

rAG-Treffen

29.06.2023

40

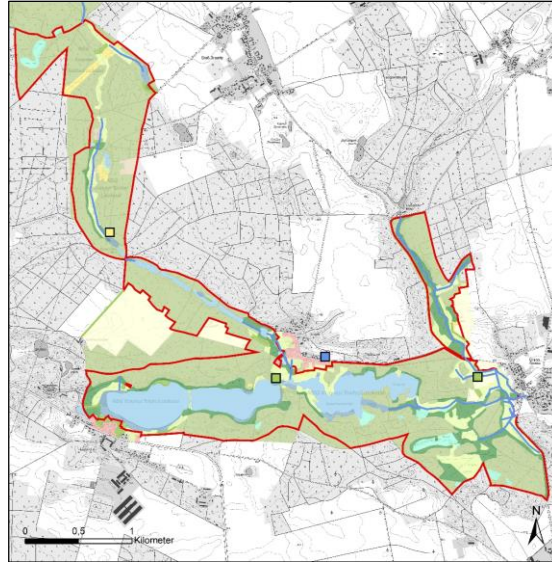
YGGDRASIL Diemer

Biotoptypen

Krayner Teiche Lutzketal (FFH 182)

Legende

- Standgewässer (einschließlich Uferbereiche, Röhrichte etc.)
- Röhrichtgesellschaften
- anthropogene Rohbodenstandorte und Ruderalfluren
- Moore und Sümpfe
- Gras- und Staudenfluren
- Trockenrasen
- Zwergstrauchheiden und Nadelgebüsche
- Laubgebüsche, Feldgehölze, Alleen, Baumreihen und Baumgruppen
- Wälder
- Forsten
- Äcker
- Biotope der Grün- und Freiflächen
- Bebaute Gebiete
- Fließgewässer
- Laubgebüsche, Feldgehölze, Alleen, Baumreihen und Baumgruppen
- Verkehrsanlagen und Sonderflächen
- Fließgewässer
- Trockenrasen
- Laubgebüsche, Feldgehölze, Alleen, Baumreihen und Baumgruppen
- FFH-Gebiet



YGGDRASIL Diemer

Susanne Diemer

rAG-Treffen

29.06.2023

41

Lebensraumtypen nach Anhang I

Krayner Teiche Lutzketal (FFH 182)

Ergebnisse der Kartierungen 2022

LRT	Bezeichnung	Bewertung	Anteil	Anteil in Prozent
2330	Dünen mit offenen Grasflächen mit <i>Corynephorus</i> und <i>Agrostis</i>	A	0,64	0,12
3130	Oligo- bis mesotrophe stehende Gewässer	E	1,16	0,22
3150	Natürliche eutrophe Seen mit einer Vegetation des Magnopotamions oder Hydrocharitions	B	32,15	5,90
		E	50,62	9,29
3260	Flüsse der planaren bis montanen Stufe mit Vegetation des <i>Ranuncion fluitantis</i> und des <i>Callitricho-Batrachion</i>	B	1,24 ha 2,48 km	0,22
		E	1,14 ha 2,29 km	0,21
4030	Trockene europäische Heiden	B	2,69	0,49
		E	1,21	0,22
6120	Trockene, kalkreiche Sandrasen	E	4,83	0,89

* Prioritärer Lebensraum

B: guter Erhaltungszustand; C: mittlerer/schlechter Erhaltungszustand; E: Entwicklungsfläche

YGGDRASIL Diemer

Susanne Diemer

rAG-Treffen

29.06.2023

42

Lebensraumtypen nach Anhang I Krayner Teiche Lutzketal (FFH 182)

Ergebnisse der Kartierungen 2022

LRT	Bezeichnung	Bewertung	Anteil	Anteil in Prozent
6430	Feuchte Hochstaudenfluren der planaren und montanen bis alpinen Stufe	B	0,22	0,04
		E	0,27	0,05
6510	Magere Flachland-Mähwiesen (<i>Alopecurus pratensis</i> , <i>Sanguisorba officinalis</i>)	B	5,23	0,96
		E	3,93	0,72
7140	Übergangs- und Schwingrasenmoore	C	4,70	0,86
		E	0,84	0,16
		Z	1,09	0,20
9110	Hainsimsen-Buchenwald (<i>Luzulo-Fagetum</i>)	E	0,05	0,01

* Prioritärer Lebensraum

B: guter Erhaltungszustand; C: mittlerer/schlechter Erhaltungszustand;
E: Entwicklungsfläche, Z: Irreversibel gestörte LRT

Lebensraumtypen nach Anhang I Krayner Teiche Lutzketal (FFH 182)

Ergebnisse der Kartierungen 2022

LRT	Bezeichnung	Bewertung	Anteil	Anteil in Prozent
9160	Subatlantischer oder mitteleuropäischer Stieleichenwald oder Hainbuchenwald (<i>Carpinus betuli</i>)	A	4,52	0,83
		B	0,63	0,12
		C	1,99	0,37
9190	Alte bodensaure Eichenwälder auf Sandebenen mit <i>Quercus robur</i>	A	4,29	0,79
		B	3,57	0,66
		C	2,70	0,50
		E	24,27	4,46
91D0*	Moorwälder	E	1,77	0,32
91E0*	Auen-Wälder mit <i>Alnus glutinosa</i> und <i>Fraxinus excelsior</i> (<i>Alno-Padion</i> , <i>Alnion incanae</i> , <i>Salicion albae</i>)	A	2,17	0,40
		B	8,62	1,58
		C	2,85	0,52
		E	1,24	0,23

* Prioritärer Lebensraum

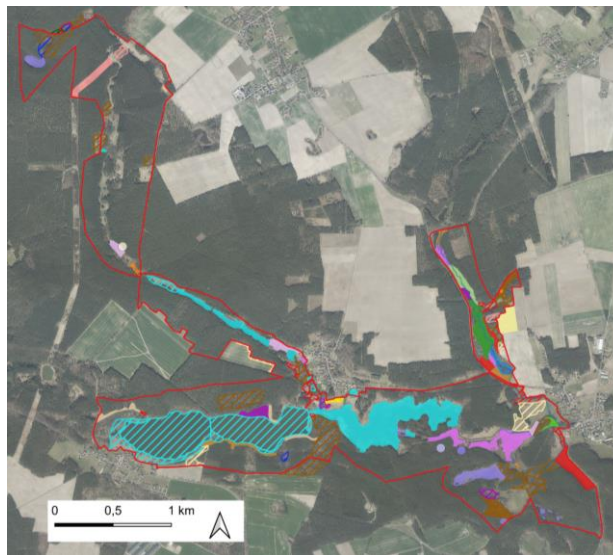
B: guter Erhaltungszustand; C: mittlerer/schlechter Erhaltungszustand; E: Entwicklungsfläche,

Lebensraumtypen nach Anhang I

Krayner Teiche Lutzketal (FFH 182)

Legende

- Auenwälder - 91E0 (A)
- Auenwälder - 91E0 (B)
- Auenwälder - 91E0 (C)
- Auenwälder - 91E0 (E)
- Bodensaure Eichenwälder - 9190 (A)
- Bodensaure Eichenwälder - 9190 (B)
- Bodensaure Eichenwälder - 9190 (C)
- Bodensaure Eichenwälder - 9190 (E)
- Dünen mit offenen Grasflächen - 2330 (A)
- Dünen mit offenen Grasflächen - 2330 (B)
- Eichen-Hainbuchenwald - 9160 (A)
- Eichen-Hainbuchenwald - 9160 (B)
- Eichen-Hainbuchenwald - 9160 (C)
- Feuchte Hochstaudenfluren - 6430 (B)
- Feuchte Hochstaudenfluren - 6430 (E)
- Hainsimsen-Buchenwald - 9110 (E)
- Magere Flachland-Mähwiesen - 6510 (B)
- Magere Flachland-Mähwiesen - 6510 (E)
- Moorwälder - 91D0
- Moorwälder - 91D0 (E)
- Natürliche eutrophe Seen - 3150 (B)
- Natürliche eutrophe Seen - 3150 (E)
- Oligo- bis mesotrophe stehende Gewässer - 3130 (E)
- Trockene europäische Heiden - 4030 (B)
- Trockene europäische Heiden - 4030 (E)
- Trockene, kalkreiche Sandrasen - 6120 (E)
- Übergangs- und Schwingrasenmoore - 7140 (C)
- Übergangs- und Schwingrasenmoore - 7140 (E)
- Übergangs- und Schwingrasenmoore - 7140 (Z)
- Flüsse der planaren bis montanen Stufe - 3260 (E)
- Flüsse der planaren bis montanen Stufe - 3260 (B)
- Natürliche eutrophe Seen - 3150 (E)
- Naturnahe Kalk-Trockenrasen - 6210 (B)
- Übergangs- und Schwingrasenmoore - 7140 (B)
- Übergangs- und Schwingrasenmoore - 7140 (C)
- FFH-Gebiet



YGGDRASIL Diemer

Susanne Diemer

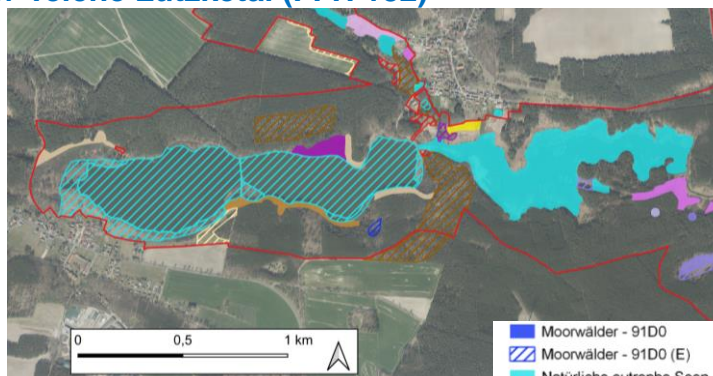
rAG-Treffen

29.06.2023

45

Lebensraumtypen nach Anhang I

Krayner Teiche Lutzketal (FFH 182)



Legende

- Auenwälder - 91E0 (A)
- Auenwälder - 91E0 (B)
- Auenwälder - 91E0 (C)
- Auenwälder - 91E0 (E)
- Bodensaure Eichenwälder - 9190 (A)
- Bodensaure Eichenwälder - 9190 (B)
- Bodensaure Eichenwälder - 9190 (C)
- Bodensaure Eichenwälder - 9190 (E)
- Dünen mit offenen Grasflächen - 2330 (A)
- Dünen mit offenen Grasflächen - 2330 (B)
- Eichen-Hainbuchenwald - 9160 (A)
- Eichen-Hainbuchenwald - 9160 (B)
- Eichen-Hainbuchenwald - 9160 (C)
- Feuchte Hochstaudenfluren - 6430 (B)
- Feuchte Hochstaudenfluren - 6430 (E)
- Hainsimsen-Buchenwald - 9110 (E)
- Magere Flachland-Mähwiesen - 6510 (B)
- Magere Flachland-Mähwiesen - 6510 (E)
- Moorwälder - 91D0
- Moorwälder - 91D0 (E)
- Natürliche eutrophe Seen - 3150 (B)
- Natürliche eutrophe Seen - 3150 (E)
- Oligo- bis mesotrophe stehende Gewässer - 3130 (E)
- Trockene europäische Heiden - 4030 (B)
- Trockene europäische Heiden - 4030 (E)
- Trockene, kalkreiche Sandrasen - 6120 (E)
- Übergangs- und Schwingrasenmoore - 7140 (C)
- Übergangs- und Schwingrasenmoore - 7140 (E)
- Übergangs- und Schwingrasenmoore - 7140 (Z)
- Flüsse der planaren bis montanen Stufe - 3260 (E)
- Flüsse der planaren bis montanen Stufe - 3260 (B)

YGGDRASIL Diemer

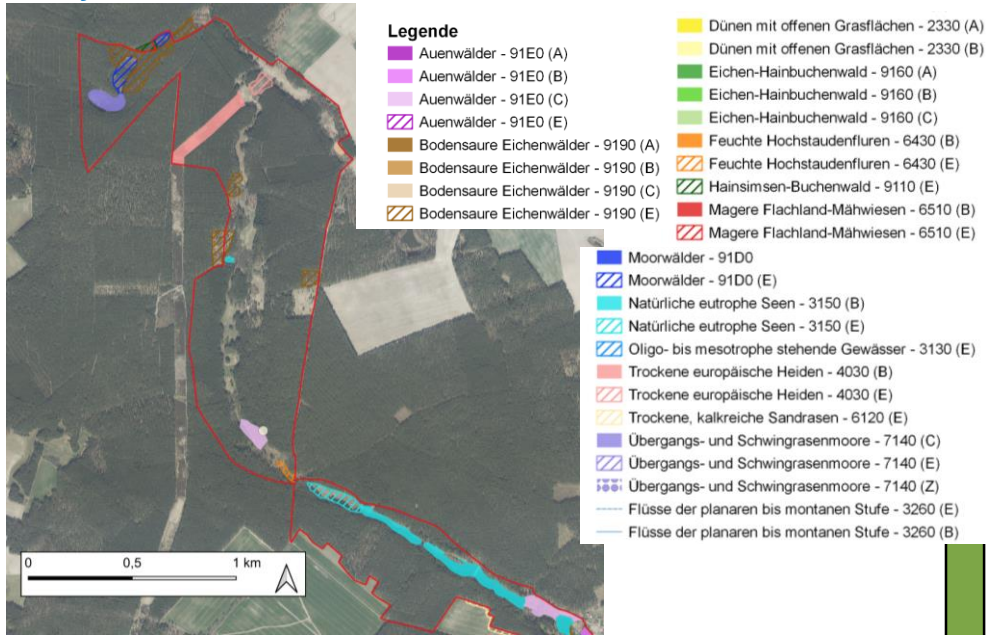
Susanne Diemer

rAG-Treffen

29.06.2023

46

Lebensraumtypen nach Anhang I Krayner Teiche Lutzketal (FFH 182)



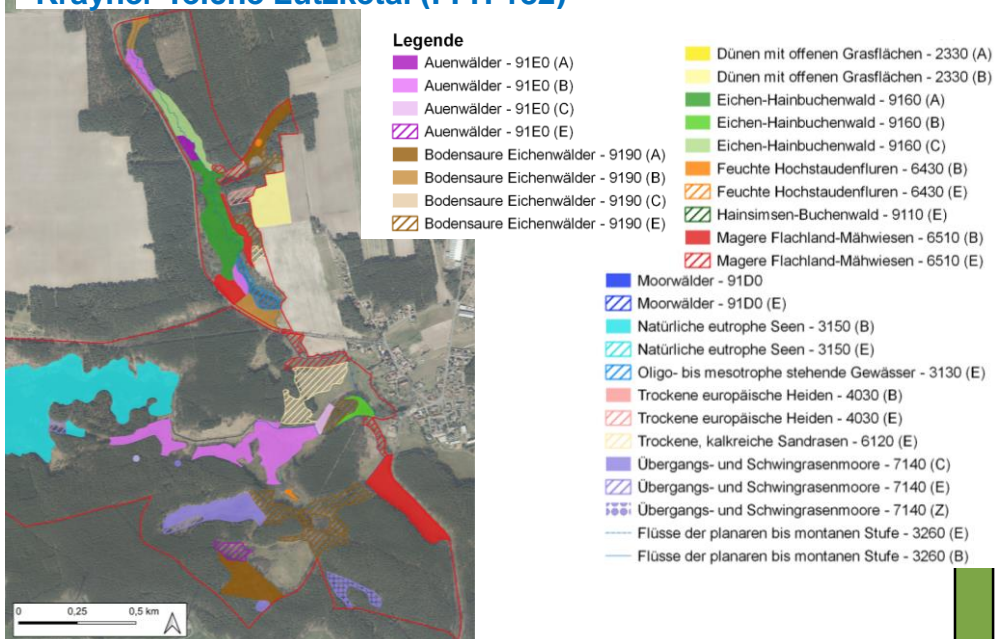
Susanne Diemer

rAG-Treffen

29.06.2023

47

Lebensraumtypen nach Anhang I Krayner Teiche Lutzketal (FFH 182)



Susanne Diemer

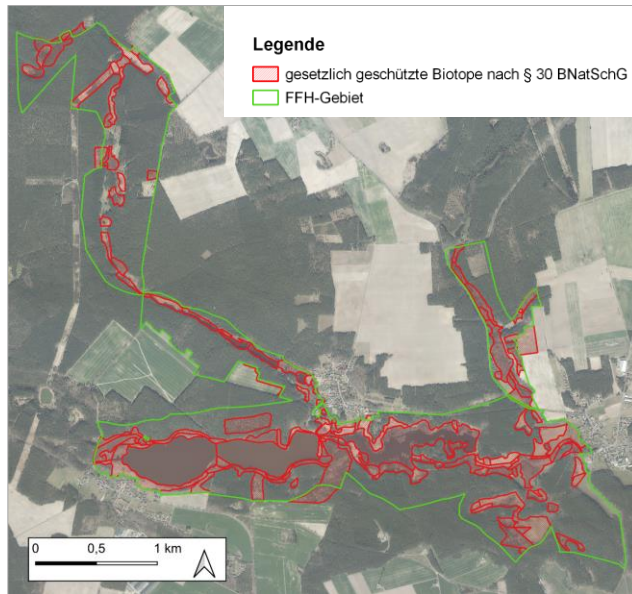
rAG-Treffen

29.06.2023

48

Lebensraumtypen nach Anhang I

Krayner Teiche Lutzketal (FFH 182)



Susanne Diemer

rAG-Treffen

29.06.2023

49

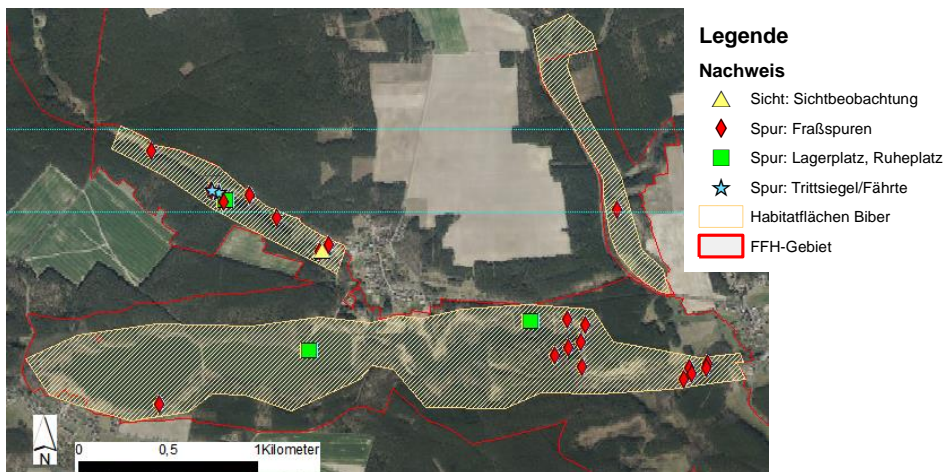
YGGDRASIL Diemer

Anhang II-Arten der FFH-RL

Krayner Teiche Lutzketal (FFH 182)

Ergebnisse Biber

- Mehrere Nachweise
- drei Habitats



Susanne Diemer

rAG-Treffen

29.06.2023

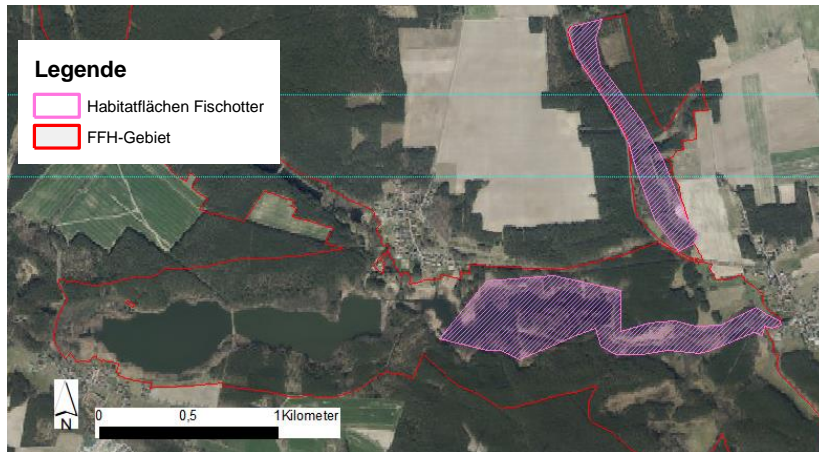
50

YGGDRASIL Diemer

Anhang II-Arten der FFH-RL Krayner Teiche Lutzketal (FFH 182)

Ergebnisse Fischotter

- Fraßspuren im Südosten des FFH-Gebietes, entlang des Grano-Buderoser Mühlenfließes
- Nutzung als Jagdgebiet und Transitlebensraum



Susanne Diemer

rAG-Treffen

29.06.2023

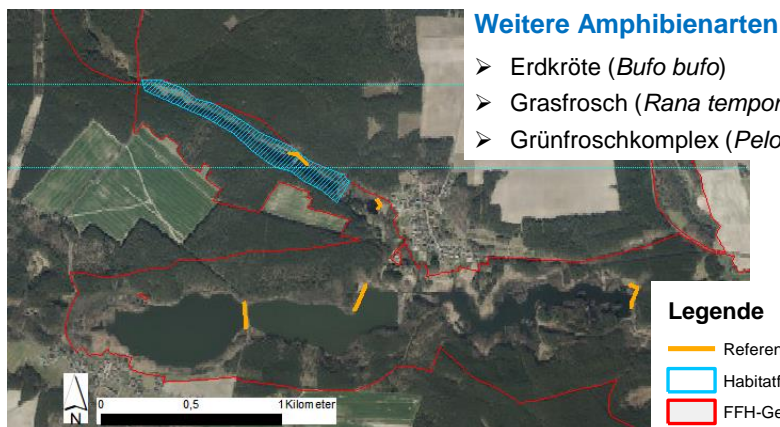
51

YGGDRASIL Diemer

Anhang II-Arten der FFH-RL Krayner Teiche Lutzketal (FFH 182)

Ergebnisse Kammmolch (*Triturus cristatus*)

- Nachweis nur von drei Adulten
- Altnachweis von 1983 an gleicher Stelle
- ein Habitat



Weitere Amphibienarten

- Erdkröte (*Bufo bufo*)
- Grasfrosch (*Rana temporaria*)
- Grünfroschkomplex (*Pelophylax spec.*)

Legende

- Referenz-/Probeflächen
- ▨ Habitatfläche Kammmolch
- ▭ FFH-Gebiet

Susanne Diemer

rAG-Treffen

29.06.2023

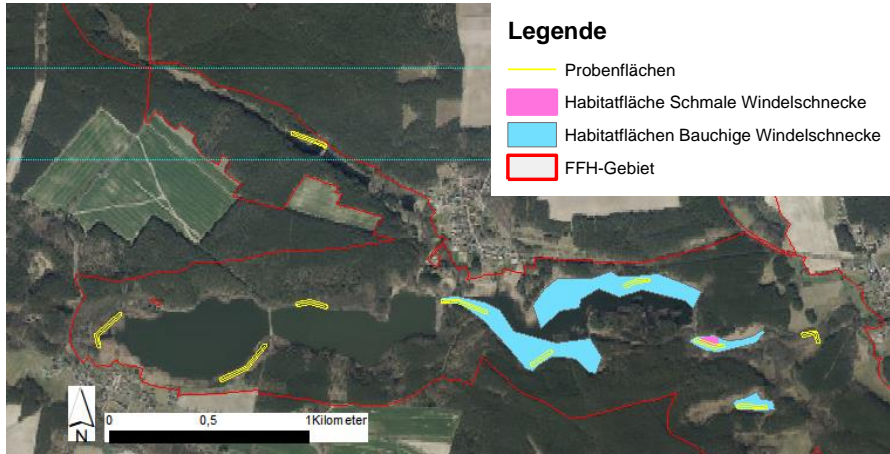
52

YGGDRASIL Diemer

Anhang II-Arten der FFH-RL Krayner Teiche Lutzketal (FFH 182)

Ergebnisse Bauchige Windelschnecke (*Vertigo moulinsiana*)

- Nachweis auf vier Probeflächen
- vier Habitats



Susanne Diemer

rAG-Treffen

29.06.2023

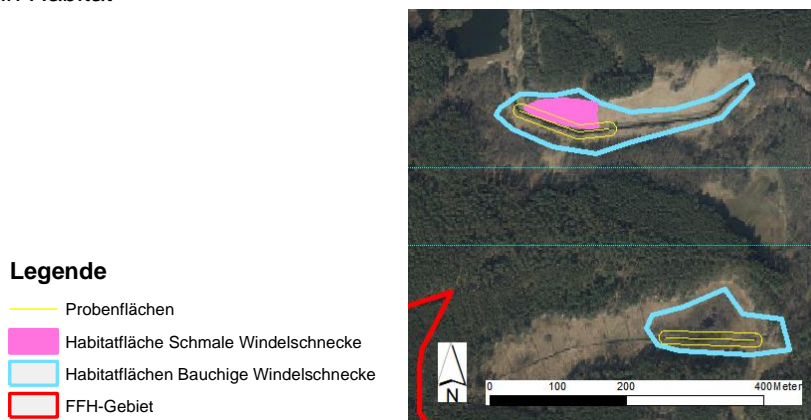
53

YGGDRASIL Diemer

Anhang II-Arten der FFH-RL Krayner Teiche Lutzketal (FFH 182)

Ergebnisse Schmale Windelschnecke (*Vertigo moulinsiana*)

- Nachweis auf einer Probefläche
- ein Habitat



Susanne Diemer

rAG-Treffen

29.06.2023

54

YGGDRASIL Diemer

Anhang II-Arten der FFH-RL Krayner Teiche Lutzketal (FFH 182)

Begleitmolluskenarten

Aufgeblasene Erbsenmuschel
Bauchige Zwerghornschncke
Braune Streifenglanzschnecke
Dunkles Kegelchen
Enggenabelte Kristallschnecke
Erbsenmuschel
Garten-Schnirkelschnecke
Gefleckte Schnirkelschnecke
Gemeine Bernsteinschnecke
Gemeine Glattschnecke
Gemeine Haarschnecke
Gemeine Kristallschnecke
Gemeine Kugelmuschel
Gemeine Sumpfschnecke
Gemeine Windelschnecke
Gerippte Grasschnecke
Gestreifte Windelschnecke
Glänzende Dolchschncke
Glatte Grasschnecke
Großmuscheln
Kleines Posthörnchen
Knoblauch Glanzschnecke

Kugelige Glasschnecke
Leberegelschnecke
Linksgewundene Windelschnecke
Linsenförmige Tellerschnecke
Posthornschncke
Punktschnecke
Rauhe Windelschnecke
Riemen-Tellerschnecke
Rötliche Laubschnecke
Scharfe Tellerschnecke
Schiefe Erbsenmuschel
Schiefe Grasschnecke
Schlamm-schnecke
Schnirkelschnecke indet
Schnirkelschnecke juv.
Spitze Sumpfedekelschnecke
Weißes Posthörnchen
Weitgenabelte Kristallschnecke
Zahnlose Harrschnecke
Zahnlose Windelschnecke
Zweizählige Laubschnecke
Zwergposthörnchen
Zylinderwindelschnecke
Zylinderwindelschnecke

Susanne Diemer

rAG-Treffen

29.06.2023

55

YGGDRASIL Diemer

Anhang II-Arten der FFH-RL Krayner Teiche Lutzketal (FFH 182)

Ergebnisse Grüne Mosaikjungfer (*Aeshna viridis*)

- kein Nachweis
- Krebs-scherenbestände fehlen

Erfasste Libellenarten

- Blaue Federlibelle (*Platycnemis pennipes*)
- Blutrote Heidelibelle (*Sympetrum sanguineum*)
- Feuerlibelle (*Crocothemis erythraea*)
- Gemeine Heidelibelle (*Sympetrum vulgatum*)
- Glänzende Smaragdlibelle (*Somatochlora metallica*)
- Große Königslibelle (*Anax imperator*)
- Große Pechlibelle (*Ischnura elegans*)
- Großes Blaupfeil (*Orthetrum cancellatum*)
- Großes Granatauge (*Erythromma najas*)
- Kleine Pechlibelle (*Ischnura pumilio*)
- Moosjungfer (*Leucorrhinia spec.*)
- Speer-Azurjungfer (*Coenagrion hastulatum*)
- Spitzenfleck (*Libellula fulva*)
- Vierfleck (*Libellula quadrimaculata*)
- Weidenjungfer (*Chalcolestes viridis*)



Grüne Mosaikjungfer

© G. U. Tolkiehn

Susanne Diemer

rAG-Treffen

29.06.2023

56

YGGDRASIL Diemer

Bedeutende Arten Krayner Teiche Lutzketal (FFH 182)

Ergebnisse Langblättriger Sonnentau (*Drosera anglica*)

- Altnachweis 2005
- 2022 nur Rundblättriger Sonnentau (Einzelexemplar, vertrocknet)



BNatSchG: besonders geschützt,
Rote Liste BBG 1 (vom Ausstreben bedroht)
Rote Liste D 2 (stark gefährdet)

Susanne Diemer

rAG-Treffen

29.06.2023

57

YGGDRASIL Diemer

Maßnahmenkonzept Krayner Teiche Lutzketal (FFH 182)

Allgemein / gebietsübergreifend

- Wasserregime → Sicherung/Stabilisierung des Wasserhalts
→ Gewässerunterhaltung,
Gewährleistung der ökologischen Durchgängigkeit
- Entwicklung von Gewässerstrukturen
→ Ufer-/Sohlstrukturen, Gewässerrandstreifen
- Erhalt und Entwicklung von Grünland
→ strukturierten Röhrichten,
Hochstaudenfluren
- Erhalt, Entwicklung und Wiederherstellung von Mooren
- Erhalt- und Entwicklung naturnaher Wälder,



Berücksichtigung der Richtlinien u. Verordnungen:

- ❖ **WRRL-Steckbriefe**
- ❖ **NSG-Verordnung**

Susanne Diemer

rAG-Treffen

29.06.2023

58

YGGDRASIL Diemer

Maßnahmenkonzept Krayner Teiche Lutzketal (FFH 182)

Lebensraumtypen nach Anhang I

Oligo- bis mesotrophe stehende Gewässer (3130)

Natürliche eutrophe Gewässer (LRT 3150)

- ❖ Sicherung Wasserhaushalt
- ❖ Erhalt und Entwicklung von Flachwasserzonen
- ❖ Röhrichtmahd
- ❖ ggf. Entschlammung

Fließgewässer (LRT 3260)

- ❖ Beobachtende Gewässerunterhaltung
- ❖ ggf. strukturverbessernde Maßnahmen

Maßnahmenkonzept Krayner Teiche Lutzketal (FFH 182)

Lebensraumtypen nach Anhang I

Dünen mit offenen Grasflächen (LRT 2330)

Trockene europäische Heiden (LRT 4030)

Trockene, kalkreiche Sandrasen (LRT 6210)

- ❖ ggf. Beweidung
- ❖ Vermeidung von Verbuschung

Feuchte Hochstaudenfluren (LRT 6430)

- ❖ Mahd (mit mehrjährigem Abstand, etwa alle 3 bis 5 Jahre)

Flachland-Mähwiesen (LRT 6510)

- ❖ ein- bis zweischürige Mahd

Maßnahmenkonzept

Krayner Teiche Lutzketal (FFH 182)

Lebensraumtypen nach Anhang I

Übergangs- und Schwingrasenmoore (LRT 7140)

- ❖ Sicherung und Stabilisierung des Wasserhaushalts
→ Waldumbau
- ❖ Belassen von Biotop-/Altbäumen und Totholz
- ❖ Entbuschung
- ❖ Mahd → Entfernung Biomasse
- ❖ Prüfen → ggf. Anlegen von Mulden sinnvoll

Wald-LRT (LRT 9110, 9160, 9190, 91D0* und 91E0*)

- ❖ Erhaltung, Entwicklung lebensraumtypischer Baumartenzusammensetzung
- ❖ Belassen von Biotop-/Altbäumen und Totholz
- ❖ Übernahme Naturverjüngung

Maßnahmenkonzept

Krayner Teiche Lutzketal (FFH 182)

Anhang II-Arten der FFH-RL

Fischotter

- ❖ Maßnahmen → Sicherung der Querungen (L46)

Biber

- ❖ keine Maßnahmen erforderlich

Kammolch

- ❖ Entwicklung von Kleingewässern (siehe auch LRT 3150)
→ Sicherung des Wasserstandes
→ Zurückdrängen der Röhrichte / Röhrichtmahd
- ❖ Verbesserung der Habitatbedingungen an den Teichen
→ ggf. Zurückdrängen der Gehölzsukzession



Fotos: Susanne Diemer

Maßnahmenkonzept

Krayner Teiche Lutzketal (FFH 182)

Anhang II-Arten der FFH-RL

Bauchige Windelschnecke

- keine Maßnahmen erforderlich (Flächen v.a. im Röhrichtbereich der Gewässer)
- Gewährleistung (existentiell notwendig) eines oberflächennahen Grundwasserstandes auch im Sommer
 - winterliche Überflutung tolerabel
- Vermeidung von Verbuschung

Schmale Windelschnecke

- Vermeidung von dichten, hohen Röhrichtbeständen
 - Mahd alle 2-3 Jahre (Mosaikmahd)

Bedeutende Art

Langblättriger Sonnentau

- ❖ Entwicklung Moor → siehe LRT 7140

Weitere Vorgehensweise und wichtige Aspekte im Rahmen der Managementplanung:

- ❖ **Erstellung des Entwurfs**
 - mit flächenbezogener Maßnahmenplanung
 - Auslegung
- ❖ **Weitere Gespräche/Abstimmungen**
 - mit allen Beteiligten und Nutzern
- ❖ **Einarbeiten der Stellungnahmen**
- ❖ **2. rAG-Treffen**
- ❖ **Erstellung Abschlussbericht**

Wir sind weiterhin für alle Anregungen und Hinweise dankbar.

Wir geben allen gerne Auskunft.

**Vielen Dank für
Ihre Aufmerksamkeit!**



Kontakt:
susanne.diemer@yggdrasil-diemer.de

